

ALLMESS

Wasserzähler | Wärmezähler | Systeme

Preisliste 2020



FÜR DIE ZUKUNFT GERÜSTET - mit Funk und mehr!



DIE ALLMESS GMBH EIN UNTERNEHMEN DER ITRON-GRUPPE



Allmess Haupteingang, Oldenburg i.H.

Die Allmess GmbH zählt zu den marktführenden Herstellern von Wasser- und Wärmezählern. Die konsequente Ausrichtung auf den 3-stufigen Vertriebsweg, auf Innovation und montagefreundliche Technik hat zu wegweisenden Produktentwicklungen geführt: Messkapseltechnologie bei Wasser- und Wärmezählern, Ultraschallmessung bei Wärmezählern oder das komplette Funksystem.

Ein umfangreiches Service-Angebot von der Vermietung bis zur 3-stufigen Heizkostenabrechnung unterstützt das kooperierende Fachhandwerk.

Auf einer Betriebsfläche von über 6000 m² werden Wohnungs-, Haus- und Großwasserzähler produziert. Darüber hinaus ist Oldenburg der zentrale Standort für die Wärmezählerfertigung und das weltweite Kompetenzzentrum für Ultraschallwärmezähler innerhalb der Itron-Gruppe.

Über Itron

Itron Inc. ist Weltmarktführer für intelligente Messgeräte sowie für Datenerfassungssysteme und Softwarelösungen. Die Produkte umfassen Elektrizitäts-, Gas-, Wasser- und Wärmezähler, Datenerfassungs- und Kommunikationssysteme u.a. für das Zählerdatenmanagement mit dazugehörigen Softwareanwendungen.

EED-konforme Verbrauchserfassung

Am 25.12.2018 ist die jüngste Aktualisierung der EED (Energy Efficiency Directive) in Kraft getreten. Diese sieht eine große Verantwortung zur Energieeinsparung beim Verbraucher. Um eine Verbrauchstransparenz zu gewährleisten, macht die EED die Fernauslesung von Wasserzählern, Wärmezählern und Heizkostenverteilern zum Standard.

Das Allmess EquaScan Funksystem ist ein innovatives Funkauslesesystem, das sämtliche Richtlinien der aktualisierten EED erfüllt.

Ab Oktober 2020 müssen alle neu installierten Warmwasserzähler, Wärmezähler und Heizkostenverteiler fernauslesbar sein.

Alle Allmess Messgeräte sind standardmäßig für die Einbindung in Fernauslesesysteme vorgerüstet.



Zertifikate und Mitgliedschaften

Zertifiziert als Hersteller nach MID-Modul-D (LNE-18199) seit 2007



Zertifizierung des Qualitätsmanagements nach DIN EN ISO 9001 und 14001

Staatlich anerkannte Prüfstellen:



für Messgeräte für Wasser



für Messgeräte für Wärme



Als Mitglied der ARGE Neue Medien besitzen wir die Zertifizierung „Grüner Haken“ für die einwandfreie Datenqualität unserer Artikelstammdaten

WEEE-Nr.: DE 72159048

LUCID-Nr.: DE 4938869352561

Interseroh-Nr.: 28737

WASSERZÄHLER



Wohnungswasserzähler	
- Unterputzwasserzähler	Seite 5
- Aufputzwasserzähler	Seite 7
- Ventilwasserzähler	Seite 8
- Spezialwasserzähler	Seite 9
- Austauschwasserzähler	Seite 11
Hauswasserzähler	Seite 16
Großwasserzähler	Seite 18

WÄRMEZÄHLER



Ultraschall-Wohnungswärmezähler	
- Messkapselwärmezähler	Seite 22
- Verschraubungswärmezähler	Seite 25
Haus- und Gewerbewärmezähler	
- Ultraschall-Kompaktwärmezähler	Seite 26
- Splitwärmezähler	Seite 32

SYSTEME



Funksystem EquaScan	Seite 44
M-BUS System	Seite 46
Fernanzeigesysteme	Seite 48

INFORMATIONEN



Gesetzliche Eichgebühren	Seite 49
Mietservice	Seite 50
Verkaufsbedingungen	Seite 52
Index	Seite 53
Ihre Ansprechpartner vor Ort	Seite 56



ALLMESS-WASSERZÄHLERTECHNOLOGIE

Darauf können Sie vertrauen

Allmess Kalt- und Warmwasserzähler befinden sich millionenfach seit 1978 im Einsatz. Die konsequente Forschung und Weiterentwicklung führte zu den vielseitigen universell einsetzbaren Produkten.

Das breite Allmess Wasserzählerangebot wird kombiniert mit dem MietService-Angebot, welches dem Gebäudeeigentümer bei der Finanzierungsentscheidung entgegen kommt (s. Prospekt P0151).

Alle Allmess Wasserzähler erfüllen die Anforderungen der Trinkwasserverordnung durch Einhaltung der KTW-Leitlinie des Umweltbundesamtes und des DVGW Arbeitsblatts W270. Auch nachzulesen auf der Internetseite des ZVSHK.

Allmess ist Mitglied im



Kommunikationsmodule für die Modulzählwerke +m

Alle Allmess-Wasserzähler sind standardmäßig mit einer elektronischen Schnittstelle für die Verbindung mit Modulen für Funk, M-BUS oder mobile Datenerfassung ausgerüstet, und damit EED konform.

Kommunikationsmodule haben eine 12-Jahresbatterie und sind somit zwei Eichperioden einsetzbar.

Impulsmodul

M-BUS Modul

Funkmodul



Bezeichnung	Bestell-Nr.	Preis/St. Euro
BM +m M-BUS-Modul +m (unparametriert)	3040000006	79,62
PM +m 1 L Puls Modul +m 1 Liter	3041000106	79,62
PM+m 10 L Puls Modul +m 10 Liter	3041001006	79,62
PM +m 100 L Puls Modul +m 100 Liter	3041000006	79,62
Wasserzählerfunkmodul EquaScan wMIU ^{RF} *	6053003106	56,62

M-Bus-Modul: Modul für die Einbindung in M-BUS Systeme.

Impuls-Modul: Modul für die Einbindung in Systeme mit Impulssammlern.

EquaScan Funk-Modul: Modul für die Einbindung in das EquaScan Funksystem

Hinweis:

Allmess Wohnungswasserzähler sind spritzwassergeschützt.

Der Einsatz dieser Zähler in Bereichen mit ständig auftretender hoher Stauffeuchtigkeit (z.B. direkter Duschbereich oder Erdschächte) sollte vermieden werden, da auf Dauer Feuchtigkeit durch die Kunststoff-Zählwerkshaube diffundieren und die Ablesbarkeit beeinträchtigen kann. Wasserzähler frostsicher einbauen!

MID – DIE EUROPÄISCHE MESSGERÄTERICHTLINIE

Was bedeutet die Abkürzung MID?

MID steht für Measurement Instruments Directive (Messgeräte-richtlinie 2004/22/EG, diese wird aktualisiert durch die Neufassung 2014/32/EU seit dem 20.04.2016 und ergänzt durch 2015/13/EU). In ihr wird geregelt, wie Messgeräte hergestellt und konformitätserklärt werden (Konformitätserklärung ersetzt bisherige Eichung) sowie deren Inverkehrbringen (Übergang vom Hersteller an den Verwender).

Innerstaatlich (EWG)	MID	Innerstaatlich (EWG)	MID
Q_{min} kleinster Durchfluss	Q1 Mindestdurchfluss	Q _n 1,5 m³/h	Q3 = 2,5 m³/h
Q_t Übergangsdurchfluss	Q2 Übergangsdurchfluss	Q _n 2,5 m³/h	Q3 = 4 m³/h
Q_n Nenndurchfluss	Q3 Dauerdurchfluss	Q _n 3,5 m³/h	Q3 = 6,3 m³/h
Q_{max} größter Durchfluss	Q4 Überlastdurchfluss	Q _n 6 m³/h	Q3 = 10 m³/h
Metrologische Klassen (A, B, C)	Messbereich (R=Q3/Q1) (R40, R80, R160)	Q _n 10 m³/h	Q3 = 16 m³/h

WOHNUNGSWASSERZÄHLER UND ZUBEHÖR

UNTERPUTZWASSERZÄHLER MESSKAPSELAUSFÜHRUNG

Für Kaltwasser bis 30°C und Warmwasser bis 90°C

Vorbereitet für Kommunikationsmodule (s. S. 4)

UP 6000

Liefereinheit I: Einrohranschluss EAT (für MES 3/ Q₃ 2,5/A34)

komplett mit Kopfring, Edelstahl-Verschlusskappe zum Durchspülen und Montageeinputzhaube. Messing, entzinkungsgeschützt.

Bezeichnung	Q ₃ m³/h	altes Qn m³/h	DN mm	L mm	VE Stk.	Bestell-Nr.	Preis/St. Euro
EAT ½" AG x 15 mm Löt – 3	2,5	1,5	15	110	15	0101000006	40,86
EAT ¾" AG x 18 mm Löt – 3	2,5	1,5	15	110	15	0102000006	40,86
EAT ½" IG – 3	2,5	1,5	15	110	15	0104000006	40,86
EAT ¾" IG – 3	2,5	1,5	15	110	15	0103000006	40,86
EAT 22 mm Löt – 3	2,5	1,5	15	110	15	0105000006	40,86

Liefereinheit I: EAT-Press für Viega- und Mannesmann-Systeme (für MES 3/ Q₃ 2,5/A34)

komplett mit Kopfring, Edelstahl-Verschlusskappe zum Durchspülen, Montageeinputzhaube und Befestigungsschraube am EAT für Montageschiene (Rotguss).

Bezeichnung	Q ₃ m³/h	altes Qn m³/h	DN mm	L mm	VE Stk.	Bestell-Nr.	Preis/St. Euro
EAT 15 mm Press	2,5	1,5	15	140	6	0114000006	44,48
EAT 18 mm Press	2,5	1,5	15	140	6	0115000006	44,48
EAT 22 mm Press	2,5	1,5	15	140	6	0116000006	44,48

Liefereinheit II: Messkapselzähler (MES 3/ Q₃ 2,5/A34 für EAT 3/4")

mit Rollenzählwerk und elektronischer Schnittstelle, komplett mit verchromtem Zylinder und Rosette.

Bezeichnung	Q ₃ m³/h	altes Qn m³/h	DN mm	VE Stk.	Bestell-Nr.	Preis/St. Euro
MES 3-K +m (kalt bis 30 °C)	2,5	1,5	15	12	0201112206	82,37
MES 3-W +m (warm bis 90 °C)	2,5	1,5	15	12	0201212206	82,37

Liefereinheit I: Einrohranschluss EAT 1" (für MES 5/ Q₃ 4,0/A1)

Bezeichnung	Q ₃ m³/h	altes Qn m³/h	DN mm	L mm	VE Stk.	Bestell-Nr.	Preis/St. Euro
EAT 1" AG x 130 mm – 5 (nur für MES 5)	4,0	2,5	20	130	15	0106000006	52,04

Liefereinheit II: Messkapselzähler (MES 5/ Q₃ 4,0/A1 für EAT 1")

komplett mit Kopfring, Edelstahl-Verschlusskappe zum Durchspülen und Montageeinputzhaube. Messing, entzinkungsgeschützt.

Bezeichnung	Q ₃ m³/h	altes Qn m³/h	DN mm	VE Stk.	Bestell-Nr.	Preis/St. Euro
MES 5-K* +m (kalt bis 30 °C)	4,0	2,5	20	12	0202112206	104,77
MES 5-W* +m (warm bis 90 °C)	4,0	2,5	20	12	0202212206	104,77

* z. B. zur Verwendung mit Druckspülern, nur für EAT 1"AG x 130 mm geeignet

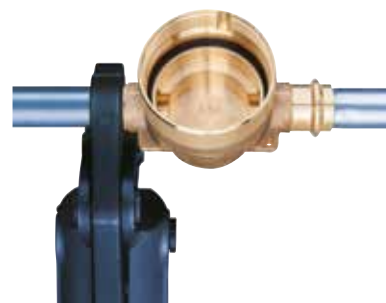
Einbausysteme

Nutzen Sie die Systempartnerschaft Allmess Wittigsthal und verwenden Sie die Einbausysteme der Firma Wittigsthal für den Allmess UP 6000-MK.

Weitere Informationen unter: www.wittigsthal.de oder über die Allmess Werksvertretungen.

Wittigsthal Tel.: 0 37 73 / 5 06-0 • Fax 0 37 73 / 5 06-222 • E-Mail: info@wittigsthal.de

L= Baulänge VE= Verpackungseinheit



ZUBEHÖR FÜR WOHNUNGSWASSERZÄHLER IN MESSKAPSELAUSFÜHRUNG

Montageschlüssel

zur Montage und Demontage von Messkapselzähler der Systeme UP 6000, Koax 2" und UniKoax.



Bezeichnung	L mm	Bestell-Nr.	Preis/St. Euro
MS-MK Kunststoff	180	4037	45,31
MS-MK Stahl	180	0199000006	120,16

Blindrosette

Bezeichnung	Bestell-Nr.	Preis/St. Euro
BRO-MK-140, Rosette ø 140 mm, Zylinder, Blindrosette ❶	9002	42,47

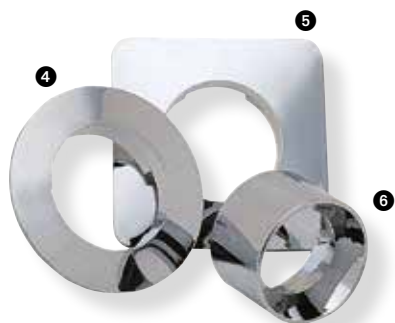


Verlängerungen

Bezeichnung	L mm	Bestell-Nr.	Preis/St. Euro
VRO-C-LS, chrom, mit Kunststoffobjektiv ❷	60	9003	54,54
VRO-C, chrom, ohne Kunststoffobjektiv ❸	60	9004	19,42
VRO-V, weiß-RAL9010, ohne Kunststoffobjektiv	60	9199	64,89

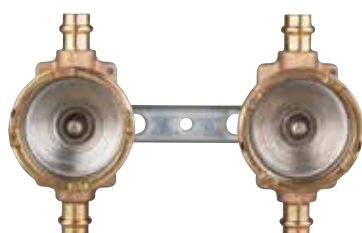
Rosetten und Zylinder

Bezeichnung	L mm	Bestell-Nr.	Preis/St. Euro
RO-C-140, chrom, Ø 140 mm ❹ standard		9005	22,23
RO-C-150, chrom, 150 mm ❺ standard		9006	22,23
ZYL-MK-C, chrom ❻	60	9007	19,42
Rosette 150 x 150 mm natur		0478	15,73
Rosette D=140 mm natur		0479	19,73
Zylinder UP 6000 natur	60	0480	15,88
Rosette CR für GWZ/WTZ-MK		1001	18,06
RO-C-140, Ø 140 mm ❹ + ZYL-MK-C, chrom standard		6934	41,30
RO-C-140, Ø 140 mm + ZYL-MK-C, weiß		9240	41,30



Montageschiene

Bezeichnung	L mm	Bestell-Nr.	Preis/St Euro
Montageschiene für EAT-Press	255	8565	13,33



L= Baulänge VE= Verpackungseinheit

AUFPUTZWASSERZÄHLER

Für Kaltwasser bis 30°C und Warmwasser bis 90°C.

Vorbereitet für Kommunikationsmodule (s. S. 4)

Verschraubungswasserzähler EVK/W-3/5-V

für unterschiedlichste Montagen z.B. zwischen Verschraubungen, waagerechte oder senkrechte Montage.

Bezeichnung	Q ₃ m³/h	altes Q _n m³/h	DN mm	L mm	VE Stk.	Bestell-Nr.	Preis/ St. Euro
EVK 3/80-V TU6 +m DN15 Q3=2,5 (kalt bis 30°C) Gehäuse ¾" AG	2,5	1,5	15	80	24	6EKB1580B40NBA	39,55
EVW 3/80-V TU6 +m DN15 Q3=2,5 (warm bis 90°C) Gehäuse ¾" AG	2,5	1,5	15	80	24	6EWB1580B40NBA	39,55
EVK 3/110-V TU6 +m DN15 Q3=2,5 (kalt bis 30°C) Gehäuse ¾" AG	2,5	1,5	15	110	24	6EKB15110B40NBA	39,55
EVW 3/110-V TU6 +m DN15 Q3=2,5 (warm bis 90°C) Gehäuse ¾" AG	2,5	1,5	15	110	24	6EWB15110B40NBA	39,55
EVK 3/130-V-½" +m (kalt bis 30°C) Gehäuse ¾" AG	2,5	1,5	15	130	15	1304112206	43,10
EVW 3/130-V-½" +m (warm bis 90°C) Gehäuse ¾" AG	2,5	1,5	15	130	15	1304212206	43,10
EVK 5/130-V TU6 +m DN20 Q3=4,0* (kalt bis 30 °C) Gehäuse 1" AG	4,0	2,5	20	130	15	6EKB20130C40NBA	48,46
EVW 5/130-V TU6 +m DN20 Q3=4,0 (warm bis 90 °C) Gehäuse 1" AG	4,0	2,5	20	130	15	6EKB20130C40NBA	48,46

*z.B. zur Verwendung mit Druckspülern (ab DN 25)

Aufputzwasserzähler UNIVERSAL-EVK/W 3-MK

Zähler wird montiert im EAT ¾" komplett mit Chromrosette geliefert.

Bezeichnung	Q ₃ m³/h	altes Q _n m³/h	DN mm	L mm	VE Stk.	Bestell-Nr.	Preis/St. Euro
EVK 3/110-MK-½" +m (kalt bis 30°C)	2,5	1,5	15	110	15	0501112206	81,52
EVW 3/110-MK-½" +m (warm bis 90°C)	2,5	1,5	15	110	15	0501212206	81,52

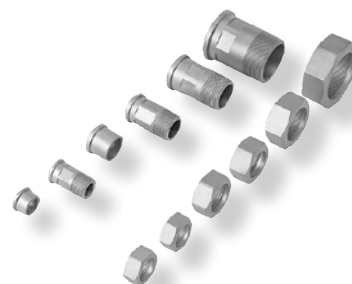
Wasserzähler-Verschraubungen, paarweise

Bezeichnung	DN mm	Bestell-Nr.	Preis/St. Euro
Löt-Verschraubungen, Messing blank			
V-Löt 15 x ¾" ms, paarweise		14588	7,26
V-Löt 22 x 1" ms, paarweise		14589	9,11
Verschraubungen, verchromt			
V ½ x ¾" cr, paarweise	15	14581	9,70
V ¾ x 1" cr, paarweise	20	14582	12,96
Verschraubungen, Messing blank			
V ½ x ¾" ms, paarweise	15	14583	7,26
V ¾ x 1" ms, paarweise	20	14584	10,07
V 1 x 1¼" ms, paarweise	25	14590	19,74
V 1¼ x 1½" ms, paarweise	32	14591	28,62
V 1½ x 2" ms, paarweise	40	14592	44,28

L= Baulänge VE= Verpackungseinheit



Lieferung ohne Armatur



VENTILWASSERZÄHLER

Für Kaltwasser bis 30°C und Warmwasser bis 90°C

Vorbereitet für Kommunikationsmodule (s. S. 4)

CONTROLLER FLEXX

Armatur FleXX

nur zur Verwendung mit Anschluss-Set-FleXX

Wasserzähler-Armatur mit steckbarer Wandrosette und Keramik-Absperrventil. Bei der MK-Ausführung zusätzlich mit CONTROLLER-Rosette. Für kabelgebundene Kommunikationsmodule CONTROLLER-V FleXX verwenden.



Bezeichnung	Q ₃ m³/h	altes Q _n m³/h	DN mm	VE Stk.	Bestell-Nr.	Preis/St. Euro
Verschraubungsausführung ①						
CK-V FleXX +m (kalt bis 30°C)	2,5	1,5	15	6	1030112206	131,82
CW-V FleXX +m (warm bis 90°C)	2,5	1,5	15	6	1030212206	131,82
Messkapselenausführung ②						
CK-MK FleXX +m (kalt bis 30°C)	2,5	1,5	15	6	0306112206	136,85
CW-MK FleXX +m (warm bis 90°C)	2,5	1,5	15	6	0306212206	136,85

Anschluss-Set AC-FleXX

zur nachträglichen Montage auf vorhandene Geradsitzventile DIN 3512. Drehmoment-schlüssel liegt bei. Maximale Einputztiefe UP-Ventil: 25 mm (bei größerer Einputztiefe Verlängerungen verwenden, siehe unten). Von der DIN 3512 in der Sitztiefe abweichende UP-Ventile können in einem Bereich von ± 7 mm ausgeglichen werden.



Bezeichnung	VE Stk.	Bestell-Nr.	Preis/St. Euro
AC-½" FleXX	6	11172	66,72
AC-¾" FleXX	6	11173	66,72
AC-1" FleXX	6	11174	66,72
AC-1 ¼" FleXX	1	11613	88,13

Zubehör

Verlängerungen für Einputztiefe > 25 mm, bestehend aus einem verlängerten Steigrohr, einer Spezial-Hahnverlängerung, Sprengtring, Fixierring und diversen Dichtungen. Fließrichtungswandler zur Verwendung bei entgegen der Fließrichtung montiertem Unterputzventil.

Achtung: Bei der Bestellung eines Fließrichtungswandlers unbedingt angeben, ob der Fließrichtungswandler verlängert benötigt wird.



Bezeichnung	Bestell-Nr.	Bestell-Nr.	Bestell-Nr.	Preis
Verlängerungen (nicht verlängerbar)	½"	¾"	1"	
VC-FleXX (L= 25 mm)	11175	11179	11183	33,02
VC-FleXX (L= 50 mm)	11176	11180	11184A	34,38
VC-FleXX (L= 75 mm)	11177	11181	11185A	38,11
VC-FleXX (L= 100 mm)	11178	11182	11186A	39,82
Fließrichtungswandler				
FliRiWa-FleXX ½"			11187	177,28
FliRiWa-FleXX ¾"			11188	177,28
FliRiWa-FleXX 1"			11189	177,28
Keramikabsperventil				
KSV für C-FleXX			11811	16,13

Sonderausführungen für Verlängerungen, Steigrohrverlängerungen und Fließrichtungswandler auf Anfrage

L= Baulänge VE= Verpackungseinheit

SPEZIALWASSERZÄHLER

Für Kaltwasser bis 30°C und Warmwasser bis 90°C

Vorbereitet für Kommunikationsmodule (s. S. 4).

Badewannenwasserzähler BWZ 3-V-½"

zur Montage z.B. an drucklosen Warmwasserbereitern und Kombiventilen für Spüle und Geschirrspüler.

Bezeichnung	Q ₃ m³/h	altes Qn m³/h	DN mm	L mm	VE Stk.	Bestell-Nr.	Preis/St. Euro
BWZ 3-V-K-½" +m (kalt bis 30°C)	2,5	1,5	15	44	15	1101112206	146,34
BWZ 3-V-W-½" +m (warm bis 90°C)	2,5	1,5	15	44	15	1101212206	146,34

Badewannenwasserzähler BWZ 3-V-¾"

zur Montage zwischen S-Anschluss und Mischarmatur.

Bezeichnung	Q ₃ m³/h	altes Qn m³/h	DN mm	L mm	VE Stk.	Bestell-Nr.	Preis/St. Euro
BWZ 3-V-K-¾" +m (kalt bis 30°C)	2,5	1,5	15	44	15	1102112206	128,74
BWZ 3-V-W-¾" +m (warm bis 90°C)	2,5	1,5	15	44	15	1102212206	128,74
Zubehör: Spezialausgleichsstück ABWZ ¾" x 44 (bei Einbau von nur einem BWZ)				44		9059	15,90



Lieferung ohne Armatur



Lieferung ohne Armatur

Zapfventilwasserzähler GWZ 3-Verschraubungsausführung ❶

mit integrierter plombierbarer Überwurfmutter zur Montage an Zapfventilen. In Verbindung mit Kommunikationsmodulen nur im Innenbereich montieren.

Bezeichnung	Q ₃ m³/h	altes Qn m³/h	DN mm	L mm	VE Stk.	Bestell-Nr.	Preis/St. Euro
GWZ 3-V-K +m (kalt bis 30°C)	2,5	1,5	15	82	24	1401112206	93,19
GWZ 3-V-W +m (warm bis 90°C)	2,5	1,5	15	82	24	1401212206	93,19

Zapfventilwasserzähler GWZ 3-Messkapselausführung mit Schutzhaube ❷

mit integrierter plombierbarer Überwurfmutter zur Montage an Zapfventilen. Lieferung incl. EAT ¾" und Schutzhaube. In Verbindung mit Kommunikationsmodulen, nur im Innenbereich montieren und Rosette Art.-Nr. 1001 (s. S. 5) bestellen.

Bezeichnung	Q ₃ m³/h	altes Qn m³/h	DN mm	L mm	VE Stk.	Bestell-Nr.	Preis/St. Euro
GWZ MK-K +m (kalt bis 30°C)	2,5	1,5	15	110	15	0701111906	103,62
GWZ MK-W +m (warm bis 90°C)	2,5	1,5	15	110	15	0701211906	103,62



Lieferung ohne Zapfventil

Waschtischwasserzähler WTZ 3-Verschraubungsausführung ❸

zur Montage zwischen Eckventil ¾" und 10 mm Cu-Leitung oder 3/8" Flexschlauch

Bezeichnung	Q ₃ m³/h	altes Qn m³/h	DN mm	L mm	VE Stk.	Bestell-Nr.	Preis/St. Euro
WTZ 3-V-K +m (kalt bis 30°C)	2,5	1,5	15	82	24	1201112206	86,27
WTZ 3-V-W +m (warm bis 90°C)	2,5	1,5	15	82	24	1201212206	86,27

Waschtischwasserzähler WTZ 3-Messkapselausführung ❹

zur Montage zwischen Eckventil ¾" und 10 mm Cu-Leitung oder ¾" Flexschlauch. Die Zähler werden einschließlich EAT ¾" geliefert.

Bezeichnung	Q ₃ m³/h	altes Qn m³/h	DN mm	L mm	VE Stk.	Bestell-Nr.	Preis/St. Euro
WTZ 3-MK-K +m (kalt bis 30°C)	2,5	1,5	15	110	15	0601112206	99,89
WTZ 3-MK-W +m (warm bis 90°C)	2,5	1,5	15	110	15	0601212206	99,89



Lieferung ohne Eckventil

SPEZIALWASSERZÄHLER

Für Kaltwasser bis 30°C und Warmwasser bis 90°C

Vorbereitet für Kommunikationsmodule (s. S. 4).



WASSERZÄHLER VARIO 3=6

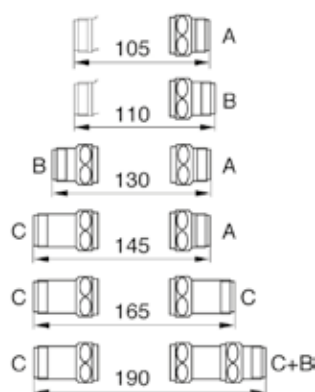
Im Rahmen des gesetzlich vorgeschriebenen Eich austauschs werden häufig in einer Liegen-schaft Wasserzähler mit unterschiedlichen Baulängen angetroffen. Das System VARIO ermöglicht die Baulängen anpassung schnell und sicher vor Ort.

Wichtig: Zwischen Zähler und Übergangsstücken werden nur radialdichtende O-Ringe verwendet!

Basis-Zähler

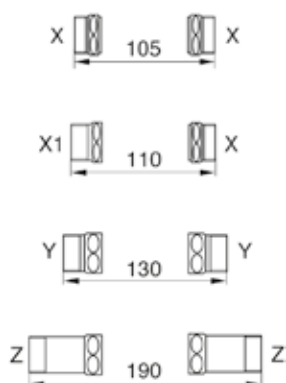
Die Zähler werden ohne Übergangsstücke geliefert.

Bezeichnung	Q ₃ m³/h	altes Q _n m³/h	DN mm	L mm	VE Stk.	Bestell-Nr.	Preis/St. Euro
VARIO-BZ-K-1/2" +m (kalt bis 30 °C) Gehäuse 3/4" AG	2,5	1,5	15	85	24	1501112206	47,78
VARIO-BZ-W-1/2" +m (warm bis 90 °C) Gehäuse 3/4" AG	2,5	1,5	15	85	24	1501212206	47,78



Übergangsstücke 3/4" (A, B, C)

Bezeichnung	L mm	VE Stk.	Bestell-Nr.	Preis/St. Euro
VARIO-A 3/4" AG X 3/4" IG	20	20	9060	7,28
VARIO-B 3/4" AG X 3/4" IG	25	20	9061	8,48
VARIO-C 3/4" AG X 3/4" IG	40	20	9062	10,02



Übergangsstücke 1" (X, X1, Y, Z)

Bezeichnung	L mm	VE Stk.	Bestell-Nr.	Preis/St. Euro
VARIO-X 1" AG X 3/4" IG	10	20	9063	8,60
VARIO-X1 1" AG X 3/4" IG	15	20	9097	9,86
VARIO-Y 1" AG X 3/4" IG	22,5	20	9064	9,49
VARIO-Z 1" AG X 3/4" IG	52,5	20	9065	12,72

L=Baulänge VE= Verpackungseinheit

AUSTAUSCHMESSKAPSELWASSERZÄHLER

Austauschwasserzähler AMES

für Unterputz- und Spezialwasserzähler. Allmess Messkapselzähler, vorbereitet für Kommunikationsmodule (s. S.4).

Bezeichnung	Q ₃ m³/h	altesQn m³/h	DN mm	VE Stk.	Bestell-Nr.	Preis/ St. Euro
Q ₃ 2,5/A34						
AMES 3-K +m (kalt bis 30°C)	2,5	1,5	15	24	0203112206	43,70
AMES 3-W +m (warm bis 90°C)	2,5	1,5	15	24	0203212206	43,70
Q ₃ 4,0/A1						
AMES 5-K +m (kalt bis 30°C)*	4,0	2,5	20	24	0204112206	63,47
AMES 5-W +m (warm bis 90°C)*	4,0	2,5	20	24	0204212206	63,47

*z.B. zur Verwendung mit Druckspülern, nur für EAT 1" AG x 130 mm geeignet.



AUSTAUSCHABSPERRVENTIL

für Controller bis Baujahr 2002

Bezeichnung	Bestell-Nr.	Preis/St. Euro
Quick-Stop-Absperrventil	9018	26,93



Controller-MK bis Baujahr 2002



Controller-V bis Baujahr 2002



Quick-Stop-Absperrventil

AUSTAUSCHWASSERZÄHLER FÜR FREMDFABRIKATE

s. Prospekt-Nr. 9002 und Wasserzähleraustausch-Broschüre Nr. P 1295

Austauschmesskapselzähler, DN 15 mm - Direkt kompatible Messkapseln für Fremdeinbauteile.

Bestand	EAS/EAT/ Unterteil	Austausch- zähler
---------	-----------------------	----------------------

Bezeichnung	Ge- winde	Q ₃ m ³ /h	Bestell-Nr.	VE Stk.	Preis/St. Euro
-------------	--------------	-------------------------------------	-------------	------------	-------------------

Elster EAS MO-C (ehemals ABB Kent) (Typ MOC)



UniKoax MOC für Elster MO-C/MO-E

UniKoax-K M65 +m MOC	M65x2	2,5	0452132206	24	43,95
UniKoax-W M65 +m MOC	M65x2	2,5	0452232206	24	43,95

Elster EAS MO-E (ehemals ABB Kent) (Typ MOE)



UniKoax MOC für Elster MO-C/MO-E

UniKoax-K M65 +m MOC	M65x2	2,5	0452132206	24	43,95
UniKoax-W M65 +m MOC	M65x2	2,5	0452232206	24	43,95

Brunata/Metrona HT 3 (Typ MET) entspricht auch W3 und K3



UniKoax MET für Brunata HT 3

UniKoax-K M64 +m MET	M64x2	2,5	0454132206	20	44,35
UniKoax-W M64 +m MET	M64x2	2,5	0454232206	20	44,35

Brunata HT2/Metrona 307 (Typ HT2)



UniKoax HT2 für Brunata HT 2

UniKoax-K M66+m HT2	M66x1	2,5	0460132206	24	51,63
UniKoax-W M66+m HT2	M66x1	2,5	0460232206	24	51,63

Deltamess TK (Typ DM1)



UniKoax DM1 für Deltamess

UniKoax-K M60 +m DM1	M60x2	2,5	0461132206	24	57,93
UniKoax-W M60 +m DM1	M60x2	2,5	0461232206	24	57,93

Minol MB 2 (Typ MB2)



UniKoax MB2 für Minol

UniKoax-K M80 +m -MB2	M80x1,5	2,5	0462132206	24	69,82
UniKoax-W M80 +m -MB2	M80x1,5	2,5	0462232206	24	69,82

AUSTAUSCHWASSERZÄHLER FÜR FREMDFABRIKATE

s. Prospekt-Nr. 9002 und Wasserzähleraustausch-Broschüre Nr. P 1295

Austauschmesskapselzähler, DN 15 mm. Direkt kompatible Messkapseln für Fremdeinbauteile

Bestand	EAS/EAT/ Unterteil	Austausch- zähler	Bezeichnung	Ge- winde	Q ₃ m³/h	Bestell-Nr.	VE Stk.	Preis/St. Euro
---------	-----------------------	----------------------	-------------	--------------	------------------------	-------------	------------	-------------------

Minol MB3 (Typ MB3)



AT-Kapsel MB3 für Minol

AT-Kapsel-K +m MB3	M76x1,5	2,5	0210132206	24	47,38
AT-Kapsel-W +m MB3	M76x1,5	2,5	0210232206	24	47,38

Techem 90 MK (Typ TE1)



UniKoax TE1 für Techem 90 MK

UniKoax-K M62 +m TE1	M62x2	2,5	0465132206	24	55,13
UniKoax-W M62 +m TE1	M62x2	2,5	0465232206	24	55,13

Sensus PolluMUK (ehemals Spanner Pollux) (Typ MUK)



UniKoax MUK für Sensus Pollumuk

UniKoax-K G2¼ +m MUK	G2¼"	2,5	0464132206	24	53,62
UniKoax-W G2¼ +m MUK	G2¼"	2,5	0464232206	24	53,62

Wassergeräte (Typ WGU)



UniKoax WGU für Wassergeräte

UniKoax-K M66 +m-WGU	M66x1,25	2,5	0467132206	24	68,23
UniKoax-W M66 +m-WGU	M66x1,25	2,5	0467232206	24	68,23

Wehrle WE1 (Typ WE1) (alt Zenner/SPX)



UniKoax WE1 für Wehrle (alt Zenner/SPX)

UniKoax-K M78 +m-WE1	M78x1,5	2,5	0468132206	24	69,82
UniKoax-W M78 +m-WE1	M78x1,5	2,5	0468232206	24	69,82

Hinweis: vorhandene Chromteile können evtl. nicht weiter verwendet werden

Zubehör und Chromteile zum System UniKoax

Bezeichnung	Ø/L mm	Bestell-Nr.	Preis/St. EURO
Chromteil Uni RO-C, zweiteilig, chrom, Ø 140 mm	140	13549	40,48
Montageschlüssel MS-MK Kunststoff	180	4037	45,31
Montageschlüssel MS-MK Stahl	180	0199000006	120,16
Montagekoffer UniKoax	-	0458000006	662,25



WASSERZÄHLERSYSTEM KOAX 2"

s. Prospekt-Nr. 1102



Für alle Fälle!

Häufig werden Koaxial-Einbauteile von Systemherstellern wie Geberit, Kemper und anderen bereits werkseitig vormontiert. Üblicherweise handelt es sich hierbei um Wasserzählereinbauteile mit einem G2"-Anschluss/IST. Der UP Fix von Wittigsthal z.B. ist die Basisvormontage für zwei Unterputzwasserzähler. Für diese Einbauteile, stellvertretend auch für andere Vorwandssysteme abgebildet, hat Allmess das Wasserzähler-Messkapsel-system KOAX +m 2" entwickelt.

Wasserzählermesskapsel MES 3-KOAX 2"

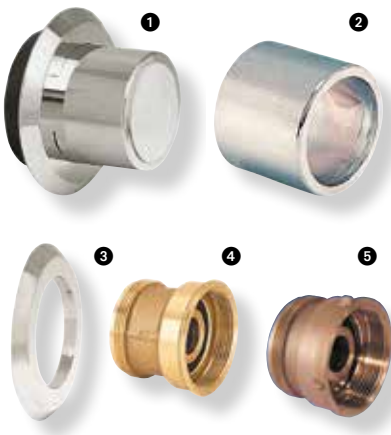
Messkapselzähler-KOAX mit 360° drehbarem Zählwerk und integriertem Schmutzsieb, Gehäusematerial aus Kunststoff, für alle Einbaulagen, vorbereitet für Kommunikationsmodule (s. S. 4).

Bezeichnung	Q ₃ m³/h	altes Qn m³/h	DN mm	VE Stk.	Bestell-Nr.	Preis/St. Euro
Für Erstmontage (inklusive Chromteile)						
MES 3-KOAX-K KU +m 75 mm (kalt bis 30°C)	2,5	1,5	15	12	0431112206	75,36
MES 3-KOAX-W KU +m 75 mm (warm bis 90°C)	2,5	1,5	15	12	0431212206	75,36

Austauschwasserzähler AMES 3-KOAX Istameter 2" KOAX (Typ IST)



Bezeichnung	Q ₃ m³/h	altes Qn m³/h	DN mm	VE Stk.	Bestell-Nr.	Preis/St. Euro
Für Austausch (ohne Chromteile)						
AMES 3-KOAX-K KU +m ø 75/87 (kalt bis 30°C)	2,5	1,5	15	24	0437112206	72,83
AMES 3-KOAX-W KU +m ø 75/87 (warm bis 90°C)	2,5	1,5	15	24	0437212206	72,83



Zubehör

Bezeichnung	L mm	Bestell-Nr.	Preis/St. Euro
Blindrosette bestehend aus: Rosette ø 125 mm, Zylinder ø 75 mm mit Blindplatte 1			
BRO-KOAX-CR		9319	31,88
Zylinder, verchromt ø 75 mm 2			
ZYL-KOAX-CR	55	9296	13,71
Rosette verchromt ø 125 mm 3			
RO-KOAX-C	55	9177	13,71
Verlängerung-KOAX zum Einschrauben in das KOAX-UP-EAT 4			
V-KOAX	20	7415	58,36
V-KOAX	40	9297	58,36
Fließrichtungswandler zur Verwendung bei entgegen der Fließrichtung montiertem KOAX-UP-EAT. 5			
FlRIWa-UP-KOAX	30	9298	122,89

L= Baulänge VE= Verpackungseinheit

AUSTAUSCHWASSERZÄHLER VERSCHRAUBUNGS-AUSFÜHRUNG

Für Kaltwasser bis 30°C und Warmwasser bis 90°C

für Unterputzwasserzähler UP-3000

Vorbereitet für Kommunikationsmodule (s. S. 6).

Bezeichnung	Q ₃ m³/h	altes Q _n m³/h	DN mm	L mm	VE Stk.	Bestell-Nr.	Preis/St. Euro
AZE-3000-K +m* (kalt bis 30°C)	2,5	1,5	15	80	24	0903112206	50,96
AZE-3000-W +m* (warm bis 90°C)	2,5	1,5	15	80	24	0903212206	50,96

*Chromteile siehe Seite 6



für Unterputzwasserzähler UP-3003

Vorbereitet für Kommunikationsmodule (s. S. 6)

Bezeichnung	Q ₃ m³/h	altes Q _n m³/h	DN mm	L mm	VE Stk.	Bestell-Nr.	Preis/St. Euro
AZE-3003-K +m* (kalt bis 30°C)	2,5	1,5	15	86	24	0902112206	60,95
AZE-3003-W +m* (warm bis 90°C)	2,5	1,5	15	86	24	0902212206	60,95

*Chromteile siehe Seite 6



für CONTROLLER-V und BWZ 3-V ab Baujahr ca. 1985 und CONTROLLER V FleXX

mit 2/2-Loch-Adapter (CONTROLLER ausgerüstet mit QUICK-STOP-Ventil). Vorbereitet für Kommunikationsmodule (s. S. 6).

Bezeichnung	Q ₃ m³/h	altes Q _n m³/h	DN mm	L mm	VE Stk.	Bestell-Nr.	Preis/St. Euro
AZW-2/2-K +m (kalt bis 30 °C)	2,5	1,5	15		24	1105112206	85,59
AZW-2/2-W +m (warm bis 90°C)	2,5	1,5	15		24	1105212206	85,59
Quick-Stop-Absperrventil						9018	26,93



für CONTROLLER-V bis Baujahr ca. 1984

mit 4/2-Loch-Adapter (das Absperrventil ist mit einer Chromkappe abgedeckt). Vorbereitet für Kommunikationsmodule (s. S. 6).

Bezeichnung	Q ₃ m³/h	altes Q _n m³/h	DN mm	L mm	VE Stk.	Bestell-Nr.	Preis/St. Euro
AZW-4/2-K +m (kalt bis 30 °C)	2,5	1,5	15		24	1104112206	85,59
AZW-4/2-W +m (warm bis 90°C)	2,5	1,5	15		24	1104212206	85,59



Weitere Informationen zu Austauschwasserzählern finden Sie in unserer Wasserzähler-Austauschbroschüre P1295

L= Baulänge VE= Verpackungseinheit

Austausch

HAUSWASSERZÄHLER

MEHRSTRAHL-NASSLÄUFER MNK

Für Kaltwasser bis 30°C. Ausführung PN 16 s.Prospekt-Nr. 0200

Ausführung für waagerechten Einbau (H)

Bezeichnung	Mess- bereich R	Q ₃ m³/h	altes Q _n m³/h	DN mm	L mm	VE Stk.	Bestell-Nr.	Preis/St. Euro
MNK 3-5-H (kalt bis 30°C)	R40	4,0	2,5	20	190	10	1701110006	80,97
MNK 7-10-H (kalt bis 30°C)	R40	10,0	6,0	25	260	5	1702110006	114,19
MNK 20-H (kalt bis 30°C)	R40	16,0	10,0	40	300	5	1703110006	250,82

Ausführung für Steigrohr-Einbau (St)

Bezeichnung	Mess- bereich R	Q ₃ m³/h	altes Q _n m³/h	DN mm	L mm	VE Stk.	Bestell-Nr.	Preis/St. Euro
MNK 3-5-St (kalt bis 30°C)	R40	4,0	2,5	20	105	10	1704110006	96,83
MNK 7-10-St (kalt bis 30°C)	R40	10,0	6,0	25	150	10	1705110006	151,22
MNK 20-St (kalt bis 30°C)	R40	16,0	10,0	40	150	4	1713110006	325,10

Ausführung für Fallrohr-Einbau (Fr)

Bezeichnung	Mess- bereich R	Q ₃ m³/h	altes Q _n m³/h	DN mm	L mm	Bestell-Nr.	Preis/St. Euro
MNK 3-5-Fr (kalt bis 30°C)	R40	4,0	2,5	20	190	1707110006	102,00
MNK 7-10-Fr (kalt bis 30°C)	R40	10,0	6,0	25	260	1708110006	167,52
MNK 20-Fr (kalt bis 30°C)	R40	16,0	10,0	40	300	1709110006	420,03

Hinweis:

Für Zähler mit Impulsausgang bzw. M-BUS-Anschluss Baureihe AQUADIS bzw. MTK/MTW mit FA verwenden.

WASSERZÄHLER-VERSCHRAUBUNGEN, PAARWEISE

Bezeichnung	DN mm	Bestell-Nr.	Preis/Paar Euro
Löt-Verschraubungen, Messing blank			
V-Löt 22 x 1" ms, paarweise		14589	9,11
Verschraubungen, verchromt			
V ¾ x 1"cr, paarweise	20	14582	12,96
Verschraubungen, Messing blank			
V ¾ x 1" ms, paarweise	20	14584	10,07
V 1 x 1¼" ms, paarweise	25	14590	19,74
V 1¼ x 1½" ms, paarweise	32	14591	28,62
V 1½ x 2" ms, paarweise	40	14592	44,28

L= Baulänge

MEHRSTRAHL-NASSLÄUFER MT

Für Kaltwasser bis 30°C und Warmwasser bis 90°C.

Ausführung PN 16 s. Prospekt-Nr. 0200

Ausführung für waagerechten Einbau (H)

Bezeichnung	Mess- bereich R	Q ₃ m³/h	altes Qn m³/h	R	DN mm	L mm.	Bestell-Nr.	Preis/St. Euro
MTK 3-5-H (kalt bis 30°C)	R40	4,0	2,5	40	20	190	1801130006	215,35
MTK 3-5-H-FA-100L/Imp.	R40	4,0	2,5	40	20	190	1801131006	383,39
MTW 3-5-H (warm bis 90°C)	R40	4,0	2,5	40	20	190	1801230006	228,65
MTW 3-5-H-FA-100L/Imp.	R40	4,0	2,5	40	20	190	1801231006	692,76
MTK 7-10-H (kalt bis 30°C)	R40	6,3	6,0	40	25	260	1802130006	295,15
MTK 7-10-H-FA-100L/Imp.	R40	6,3	6,0	40	25	260	1802131006	474,44
MTW 7-10-H (warm bis 90°C)	R40	6,3	6,0	40	25	260	1802230006	350,16
MTW 7-10-H-FA-100L/Imp.	R40	6,3	6,0	40	25	260	1802231006	895,65
MTK 20-H (kalt bis 30°C)	R40	16,0	10,0	40	40	300	1803130006	532,46
MTK 20-H-FA-100L/Imp.	R40	16,0	10,0	40	40	300	1803131006	830,23
MTW 20-H (warm bis 90°C)	R40	16,0	10,0	40	40	300	1803230006	710,69
MTW 20-H-FA-100L/Imp.	R40	16,0	10,0	40	40	300	1803231006	1.316,97



Ausführung für Steigrohr-Einbau (St)

Bezeichnung	Mess- bereich R	Q ₃ m³/h	altes Qn m³/h	R	DN mm	L mm.	Bestell-Nr.	Preis/St. Euro
MTK 3-5-St (kalt bis 30°C)	R40	4,0	2,5	40	20	105	1804130006	244,87
MTK 3-5-St-FA-100L/Imp.	R40	4,0	2,5	40	20	105	1804131006	434,53
MTW 3-5-St (warm bis 90°C)	R40	4,0	2,5	40	20	105	1804230006	262,95
MTW 3-5-St-FA-100L/Imp.	R40	4,0	2,5	40	20	105	1804231006	779,35
MTK 7-10-St (kalt bis 30°C)	R40	6,3	6,0	40	25	150	1805130006	322,75
MTK 7-10-St-FA-100L/Imp.	R40	6,3	6,0	40	25	150	1805131006	546,51
MTW 7-10-St (warm bis 90°C)	R40	6,3	6,0	40	25	150	1805230006	404,15
MTW 7-10-St-FA-100L/Imp.	R40	6,3	6,0	40	25	150	1805231006	940,34
MTK 20-St (kalt bis 30°C)	R40	16,0	10,0	40	40	200	1806130006	582,72
MTK 20-St-FA-100L/Imp.	R40	16,0	10,0	40	40	200	1806131006	956,43
MTW 20-St (warm bis 90°C)	R40	16,0	10,0	40	40	200	1806230006	884,37
MTW 20-St-FA-100L/Imp.	R40	16,0	10,0	40	40	200	1806231006	1.448,42



Ausführung für Fallrohr-Einbau (Fr)

Bezeichnung	Mess- bereich R	Q ₃ m³/h	altes Qn m³/h	R	DN mm	L mm.	Bestell-Nr.	Preis/St. Euro
MTK 3-5-Fr (kalt bis 30°C)	R40	4,0	2,5	40	20	105	1807130006	250,50
MTK 3-5-Fr-FA-100L/Imp.	R40	4,0	2,5	40	20	105	1807131006	490,71
MTW 3-5-Fr (warm bis 90°C)	R40	4,0	2,5	40	20	105	1807230006	267,72
MTW 3-5-Fr-FA-100L/Imp.	R40	4,0	2,5	40	20	105	1807231006	831,21
MTK 7-10-Fr (kalt bis 30°C)	R40	6,3	6,0	40	25	150	1808130006	330,09
MTK 7-10-Fr-FA-100L/Imp.	R40	6,3	6,0	40	25	150	1808131006	560,71
MTW 7-10-Fr (warm bis 90°C)	R40	6,3	6,0	40	25	150	1808230006	407,99
MTW 7-10-Fr-FA-100L/Imp.	R40	6,3	6,0	40	25	150	1808231006	960,80
MTK 20-Fr (kalt bis 30°C)	R40	16,0	10,0	40	40	200	1809130006	607,34
MTK 20-Fr-FA-100L/Imp.	R40	16,0	10,0	40	40	200	1809131006	952,86
MTW 20-Fr (warm bis 90°C)	R40	16,0	10,0	40	40	200	1809230006	895,65
MTW 20-Fr-FA-100L/Imp.	R40	16,0	10,0	40	40	200	1809231006	1.537,98



Wasserzählerverschraubungen
s. S. 16.

Hinweis:

Für Zähler mit M-Bus Anwendungen verwenden Sie bitte die FA-Ausführung in Kombination mit IS Uni (s.S. 47)

L= Baulänge

RINGKOLBEN-HAUSWASSERZÄHLER

Für Kaltwasser bis 30°C.

AQUADIS Ringkolben-Hauswasserzähler

Ausführung PN 16. Für höchste Messgenauigkeit, standardmäßig vorbereitet für die Montage von Cyble-Kommunikationsmodulen (s. S. 20). Einbaulage: vertikal oder horizontal. Siehe Prospekt-Nr. 0204.



Bezeichnung	Q ₃ m³/h	altes Qn m³/h	DN mm	L mm	Bestell-Nr.	Preis/St. Euro
Aquadis+ Q3 = 2,5 R160 -110	2,5	1,5	15	110	325313030699	96,89
Aquadis+ warm Q3=2,5 R160 (bis 90°C)	2,5	1,5	15	110	325323030699	124,51
Aquadis+ Q3=2,5 R160-190	2,5	1,5	20	190	325513030699	96,89
Aquadis P50 Q3=4,0 R160 (bis 50°C)	4,0	2,5	20	190	321613000699	109,73
Aquadis P111 Q3=6,3 R160	6,3	5,0	25	260	AQ025DM260_004	294,29
Aquadis P290 Q3=16 R160	16,0	10,0	40	300	AQ040FM300_004	429,58

Zähler mit Cyble M-BUS

Primäradresse 000, wenn eine abweichende Programmierung erforderlich ist, bitte bei Bestellung angeben.

Aquadis+ Q3 = 2,5 R160 -M-Bus	2,5	1,5	15	110	3253133097	389,74
Aquadis+ warm Q3=2,5 R160 (bis 90 °C) M-Bus	2,5	1,5	15	110	3253233097	417,38
Aquadis+ Q3=2,5 R160-M-Bus	2,5	1,5	20	190	3255133097	389,74
Aquadis P50 Q3=4,0 R160 (bis 50°C)-M-Bus	4,0	2,5	20	190	3216133097	402,63
Aquadis P111 Q3=6,3 R160-M-Bus	6,3	5,0	25	260	3269133097	587,17
Aquadis P290 Q3=16 R160-M-Bus	16,0	10,0	40	300	3261133197	722,45

GROSSWASSERZÄHLER

Für Kaltwasser bis 30°C.

FLOSTAR M Einstrahl-Grosswasserzähler

Die Alternative für Verbundwasserzähler

Ausführung: DN50-100 = 50°C, DN150 = 30°C - PN 16. Standardmäßig vorbereitet für die Montage von Cyble-Kommunikationsmodulen (s. S. 20). Horizontale Einbaulage.



Bezeichnung	Q ₃ m³/h	altes Qn m³/h	DN mm	L mm	Bestell-Nr.	Preis/St. Euro
Flostar TU 1.50-270 MID Q3=25 R250	25	15	50	270	FL505GO270_004	1.669,59
Flostar TU 1.65-300 MID Q3=40 R315	40	20	65	300	FL65HPGER	1.748,42
Flostar TU 1.80-300 MID Q3=63 R315	63	30	80	300	FL80IPDINGER	1.961,67
Flostar TU 1.100-360 MID Q3=100 R315	100	50	100	360	FL100JPDINGER	2.285,92
Flostar TU 1.150-500 MID Q3=160 R315	160	100	150	500	FL150KPGER	8.905,10

Zähler mit Cyble M-BUS

Primäradresse 000, wenn eine abweichende Programmierung erforderlich ist, bitte bei Bestellung angeben.

Flostar TU 1.50-270 MID Q3=25 R250 MBUS	25	15	50	270	3109133097	1.962,44
Flostar TU 1.65-300 MID Q3=40 R315 MBUS	40	20	65	300	3104133097	2.041,30
Flostar TU 1.80-300 MID Q3=63 R315 MBUS	63	30	80	300	3110133097	2.254,53
Flostar TU 1.100-360 MID Q3=100 R315 MBUS	100	50	100	360	3111133097	2.578,05
Flostar TU 1.150-500 MID Q3=160 R315 MBUS	160	100	150	500	3112133097	9.197,98

L= Baulänge VE= Verpackungseinheit

Für Kaltwasser bis 50°C.

WOLTEX Woltmannzähler Bauart WP

Einbaulage: vertikal oder horizontal. Siehe Prospekt-Nr. P0302. Standardmäßig vorbereitet für die Montage von Cyble-Kommunikationsmodulen (s. S. 20).

Bezeichnung	R	Q ₃ m³/h	altes Qn m³/h	DN mm	L mm	Bestell-Nr.	Preis/St. Euro
WEN 50 (Grauguss-Ausführung PN 16)	R100	40	15	50	200	WE050HK200U01DE	1.456,52
WEN 65 (Grauguss-Ausführung PN 16)	R100	63	25	65	200	WE065IK200U01DE	1.567,53
WEN 80 (Grauguss-Ausführung PN 16)	R100	100	40	80	225	WE080JK225U01P2	1.764,52
WEN 100 (Grauguss-Ausführung PN 16)	R100	160	60	100	250	WE100KK250_01	2.033,19
WEN 125 (Grauguss-Ausführung PN 16)	R100	160	100	125	250	WE125KK250_01	2.972,42
WEN 150 (Grauguss-Ausführung PN 16)	R100	400	150	150	300	WE150MK300_01	3.259,34
WEN 200 (Grauguss-Ausführung PN 16)	R40	400	250	200	350	WE200MG350_01P2	3.837,23
WEN 250 (Grauguss-Ausführung PN 16)	R40	1000	400	250	450	WE250OG450_01P2	5.992,43
WEN 300 (Grauguss-Ausführung PN 16)	R80	1600	600	300	500	WE300PJ500_01P2	7.719,20

Zähler mit Cyble M-BUS

Primäradresse 000, wenn eine abweichende Programmierung erforderlich ist, bitte bei Bestellung angeben.

WEN 50 (Grauguss-Ausführung PN 16)-MBUS	R100	40	15	50	200	1901113097	1.749,39
WEN 65 (Grauguss-Ausführung PN 16)-MBUS	R100	63	25	65	200	1903113097	1.818,85
WEN 80 (Grauguss-Ausführung PN 16)-MBUS	R100	100	40	80	225	1905113097	1.984,06
WEN 100 (Grauguss-Ausführung PN 16)-MBUS	R100	160	60	100	250	1907113097	2.326,05
WEN 125 (Grauguss-Ausführung PN 16)-MBUS	R100	160	100	125	250	1909113097	3.265,30
WEN 150 (Grauguss-Ausführung PN 16)-MBUS	R100	400	150	150	300	1911113097	3.434,31
WEN 200 (Grauguss-Ausführung PN 16)-MBUS	R40	400	250	200	350	1913113097	4.130,07
WEN 250 (Grauguss-Ausführung PN 16)-MBUS	R40	1000	400	250	450	1915113097	6.285,32
WEN 300 (Grauguss-Ausführung PN 16)-MBUS	R80	1600	600	300	500	1917113097	8.012,07



ZUBEHÖR FÜR GROSSWASSERZÄHLER

Für Kaltwasser bis 30°C.

Ausgleichssystem AD für ISO-/DIN-Baulängen (Flostar M)

Ausgleichsstück in Stahlausführung mit Kugelhahn für Zähler nach DIN 19625/ISO 4064 (WS). Ausführung 30°C - PN 16.

Bezeichnung	DN mm	L mm	Bestell-Nr.	Preis/St. Euro
AD DN50 L330	50	330 ± 30	17778	1.178,40
AD DN80 L400	80	400 ± 50	17779	1.383,20
AD DN100 L440	100	440 ± 50	17780	1.651,26
AD DN150 L495	150	495 ± 120	17781	3.602,75



Strömungsgleichrichter S-3 D

Ausführung 40°C - PN 16. Siehe Prospekt-Nr. P0401

Bezeichnung	DN mm	L mm	Bestell-Nr.	Preis/St. Euro
S-3 D 50-150 40 C	50	150	STA50	295,73
S-3 D 65-195 40 C	65	195	STA65	322,06
S-3 D 80-240 40 C	80	240	STA88	349,33
S-3 D 100-300 40 C	100	300	STA100	594,69
S-3 D 150-450 40 C	150	450	STA150	1.137,60
S-3 D 200-600 40 C	200	600	STA200PN16	2.122,78



CYBLE-KOMMUNIKATIONSMODULE FÜR HAUS- UND GROSSWASSERZÄHLER

Einfache Montage, jederzeit nachrüstbar auf alle Itron Haus- und Großwasserzähler. CYBLE heißt die Systemlösung zur Fernauslesung von Allmess Ringkolben- und Großwasserzählern.

Vorteile:

- » Robuster, verschleißfreier und wasserdichter Aufbau
- » hohe Funktionssicherheit und Langzeitstabilität
- » Rückwirkungsfreie elektronische Abtastung
- » Rückflusserkennung



Großwasserzähler mit Cyble

CYBLE Sensor

Impulsgeber mit Drehrichtungserkennung und Berücksichtigung des rückwärts geflossenen Volumens. Kompatibel zu Signalausgängen von Reedkontakten. 12-Jahresbatterie. Siehe Prospekt-Nr. P0203. Die Ausgangs-Impulswertigkeit ergibt sich aus der Kombination von Zählertyp und Cyble Bestellnummer (siehe Tabelle).



Cyble Sensor

Zählertyp	DN	Resultierende Ausgangs- Impuls- wertigkeit	Bestellnummer				
			T3CIB2K0001	T3CIB2K0002	T3CIB2K0010	T3CIB2K0025	T3CIB2K0100
Aquadis (Standard)	DN 15...40	l/Impuls	1	2,5	10	25	100
Flostar M	DN 50...100	l/Impuls	10	25	100	250	1.000
Flostar M	DN 150	l/Impuls	100	250	1.000	2.500	10.000
Woltex	DN 50...125	l/Impuls	10	25	100	250	1.000
Woltex	DN 150...300	l/Impuls	100	250	1.000	2.500	10.000
Preis/St. EURO			111,19	111,19	111,19	111,19	111,19

Weitere Ausführungen auf Anfrage

CYBLE M-BUS

M-BUS Modul mit Drehrichtungserkennung und Berücksichtigung des rückwärts geflossenen Volumens. 12-Jahresbatterie. M-BUS-Protokoll gemäß EN 13757-3. Siehe Prospekt-Nr. P0510.

Bezeichnung	Bestell-Nr.	Preis/St. Euro
CYBLE M-BUS (unparametriert)	TRCIBMBUSAO	205,21
Kosten für Parametrierung und Inbetriebnahme vor Ort	auf Anfrage	



Cyble M-BUS

WOHNUNGSWÄRMEZÄHLER

Leitfaden zur Wärmezähler Auswahl

Neuinstallation oder Eichaustausch - Welcher Zähler ist der Richtige?

Variante Messkapselzähler

Passend für alle Versionen von Allmess-Messkapselzählern mit den dargestellten Fühlern!

1. Rücklauf mit Allmess EAT

Aussparung

2. Vorlauf

TH 6 mm

DS 6

oder

Außengewinde

3. Neuinstallation oder Eichaustausch

Artikel-Nummern siehe Seite 22

Variante Verschraubungszähler

Passend für alle Verschraubungszähler und Passtücke mit den angegebenen Maßen und Fühlern

1. Rücklauf mit lösbaren Verschraubungen

BL 110, DN15, 3/4" AG (SW30)
oder
BL 130, DN20, 1" AG (SW36)

2. Vorlauf

ø 5,2 mm

Innengewinde

oder

3. Neuinstallation oder Eichaustausch

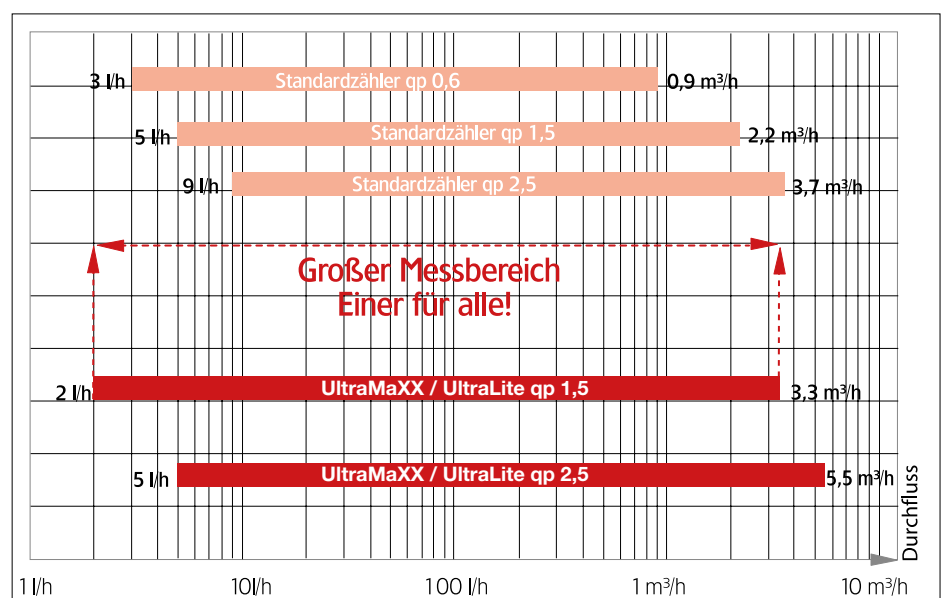
Artikel-Nummern siehe Seite 25

Warum Ultraschallwärmehzähler von Allmess?

Einer für alle!

Die außergewöhnlich hohe Messdynamik (2-3300 l/h bei $q_p 1,5$ und 5-5500 l/h bei $q_p 2,5$) macht Allmess Ultraschallzähler zu echten Mehrbereichszählern.

- » Standard $q_p 1,5$ deckt auch den Messbereich von Zählern mit $q_p 0,6$ ab
- » Präzise Messwerte auch in Anlagen mit schnellen Temperaturänderungen
- » Gute Ablesbarkeit durch abnehmbares Rechenwerk
- » Beständig gegen Verschmutzungen, da keine beweglichen Teile.
- » Zukunftssicher durch Nachrüstbarkeit auf Funkauslesung



ULTRASCHALL MESSKAPSELWÄRMEZÄHLER

s. Prospekt-Nr. P0012

Achtung: Der Montageschlüssel WMZ-MK muss separat bestellt werden.



Integral-MK UltraMaXX

Bestehend aus abnehmbarem Rechenwerk mit 8-stelliger LC-Anzeige, Ultraschall-Durchfluss-Sensor in den Größen q_p 1,5 und 2,5 m³/h sowie Pt 500 direktmessenden Temperaturfühler DS6 mit 1,2 m Kabellänge (auch passend in Allmess Tauchhülsen \varnothing 6 mm).

Bezeichnung	q_p m³/h	DN mm	VE Stk.	Bestell-Nr.	Preis/St. Euro
Standard					
Int-MK-UltraMaXX q_p 1,5 DS6-1,2m	1,5	15	12	560223000006	408,32
Int-MK-UltraMaXX q_p 2,5 DS6-1,2m	2,5	20	12	560423000006	430,37
Energie- und Volumenfernanzeige					
Int-MK-UltraMaXX q_p 1,5 DS6-1,2m FA EV	1,5	15	12	560223400006	467,17
Int-MK-UltraMaXX q_p 2,5 DS6-1,2m FA EV	2,5	20	12	560423400006	489,23
M-Bus Ausgang nach EN 1434-3					
Int-MK-UltraMaXX q_p 1,5 DS6-1,2m MBus	1,5	15	12	560223100006	467,17
Int-MK-UltraMaXX q_p 2,5 DS6-1,2m MBus	2,5	20	12	560423100006	489,23
M-Bus/4 Wasserzähler					
Int-MK-UltraMaXX q_p 1,5 DS6-1,2m MBus/4WZ	1,5	15	12	560223230006	489,23
Int-MK-UltraMaXX q_p 2,5 DS6 -1,2m MBus/4WZ	2,5	20	12	560423230006	511,31
Hohe Abtastrate					
Int-MK-UltraMaXX q_p 1,5 DS6-1,2m HA	1,5	15	12	56022300006590	423,03
Int-MK-UltraMaXX q_p 2,5 DS6 -1,2m HA	2,5	20	12	56042300006590	445,09
Hohe Abtastrate mit M-Bus Ausgang nach EN 1434-3					
Int-MK-UltraMaXX q_p 1,5 DS6-1,2m HA MBus	1,5	15	12	56022310006590	481,89
Int-MK-UltraMaXX q_p 2,5 DS6-1,2m HA MBus	2,5	20	12	56042310006590	503,96
Hohe Abtastrate mit Energie- und Volumenfernanzeige					
Int-MK-UltraMaXX q_p 1,5 DS6-1,2m HA FA EV	1,5	15	12	56022340006590	481,89
Int-MK-UltraMaXX q_p 2,5 DS6-1,2m HA FA EV	2,5	20	12	56042340006590	503,96
Hohe Abtastrate mit M-Bus/4 Wasserzähler					
Int-MK-UltraMaXX q_p 1,5 DS6-1,2m HA MBus/4WZ	1,5	15	12	56022323006590	503,96
Int-MK-UltraMaXX q_p 2,5 DS6 -1,2m HA MBus/4WZ	2,5	20	12	56042323006590	526,01
Sonderausstattungen					
verlängertes Temperaturfühlerkabel (Mehrpreis) 1,75 m				Bestell-Nr. auf Anfrage	35,77
verlängertes Temperaturfühlerkabel (Mehrpreis) 5,0 m				Bestell-Nr. auf Anfrage	56,68
Vorlaufeinbau (Mehrpreis) VOR				Bestell-Nr. auf Anfrage	80,49

L= Baulänge VE= Verpackungseinheit

ULTRASCHALL MESSKAPSELZÄHLER KÄLTE/KOMBI UND EINBAUSÄTZE INTEGRAL-MK ULTRAMAXX

s. Prospekt-Nr. 0012

Integral-MK UltraMaXX Kälte/Kombi

Bezeichnung	q _p m³/h	DN mm	VE Stk.	Bestell-Nr.	Preis/St. Euro
Kältezähler (zugelassen nach PTB K 7.2)					
Kälte - Standard					
Int-MK-UltraMaXX q _p 1,5 DS6-1,2m Kälte	1,5	15	12	560263000006	445,09
Int-MK-UltraMaXX q _p 2,5 DS6-1,2m Kälte	2,5	20	12	560463000006	467,17
Kälte - Energie- und Volumenfernanzeige					
Int-MK-UltraMaXX q _p 1,5 DS6-1,2m FA EV Kälte	1,5	15	12	560263400006	503,96
Int-MK-UltraMaXX q _p 2,5 DS6-1,2m FA EV Kälte	2,5	20	12	560463400006	526,01
Kälte - M-Bus Ausgang nach EN 1434-3					
Int-MK-UltraMaXX q _p 1,5 DS6-1,2m MBus Kälte	1,5	15	12	560263100006	503,96
Int-MK-UltraMaXX q _p 2,5 DS6-1,2m MBus Kälte	2,5	20	12	560463100006	526,01
Kombizähler (Wärmeenergie MID zugelassen, Anzeige der Kälteenergie in Zusatzanzeige)					
Kombi - Standard					
Int-MK-UltraMaXX q _p 1,5 DS6-1,7m Kombi	1,5	15	12	560293030106	445,09
Int-MK-UltraMaXX q _p 2,5 DS6-1,7m Kombi	2,5	20	12	560493030106	467,17
Kombi - Wärme - Kälteenergiefernanzeige					
Int-MK-UltraMaXX q _p 1,5 DS6-1,7m FA EV Kombi	1,5	15	12	560293430106	503,96
Int-MK-UltraMaXX q _p 2,5 DS6-1,7m FA EV Kombi	2,5	20	12	560493430106	526,01
Kombi - M-Bus Ausgang nach EN 1434-3					
Int-MK-UltraMaXX q _p 1,5 DS6-1,7m MBus Kombi	1,5	15	12	560293130106	503,96
Int-MK-UltraMaXX q _p 2,5 DS6-1,7m MBus Kombi	2,5	20	12	560493130106	526,01

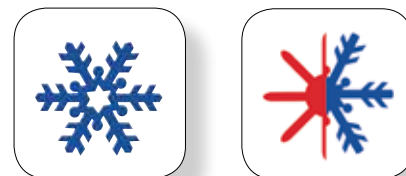
Einbausätze EAT - DS6 für UltraMaXX

bestehend aus einem Einrohranschluss (EAT) mit integrierter Rücklaufftemperaturmessstelle und Blindflansch sowie einem Vorlaufkugelhahn.

Bezeichnung	q _p m³/h	L mm	VE Stk.	Bestell-Nr.	Preis/St. Euro
Einbausatz EAT für Direktmessung (inkl. Absperrorgane und Vorlaufkugelhahn)					
EAT ¾"-DS6-KH-DN15 200 mm*	1,5	200	10	2501000006	84,48
EAT 1"-DS6-KH-DN20 230 mm*	2,5	230	10	2503000006	84,48
Einbausatz EAT für Direktmessung (ohne Absperrorgane, mit Vorlaufkugelhahn)					
EAT ¾"-DS6-DN15 110 mm*	1,5	110	10	2502000006	51,91
EAT 1"-DS6-DN20 130 mm*	2,5	130	10	2504000006	51,91
Einbausatz EAT DS6 für Schrankmontage (ohne Vorlaufkugelhahn)					
EAT ¾" mit ½" DS6 Adapter*	1,5	110	10	2505000006	36,73
EAT ¾"-DS6 DN15 110 mm*	1,5	110	10	2502000406	35,44
EAT 1"-DS6-DN20 130 mm*	2,5	130	10	2504000406	35,44
Isolierungen					
Isolierset für EAT ¾"-KH	1,5	200	10	2551000006	49,11
Isolierset für EAT 1"-KH	2,5	230	10	2553000006	51,63

*Nicht für Fühler nach AGFW-Standard bzw. nach EN1434 geeignet!

L= Baulänge VE= Verpackungseinheit



Isolierset mit Zähler

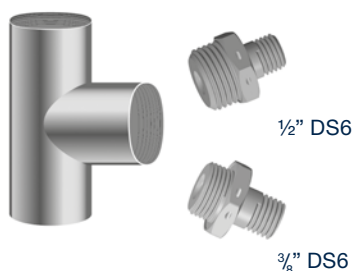
Praktische
Montage-
schlüssel zur
Montage und Demon-
tage von Allmess
Messkapsel-
wärmezählern.



Montageschlüssel WMZ-MK



Montageschlüssel MK
UltraMaXX Profi



ZUBEHÖR MESSKAPSELWÄRMEZÄHLER UND EINBAUSÄTZE

Profi-Montageschlüssel und Zubehör

Bezeichnung	Bestell-Nr.	Preis/St. Euro
Montageschlüssel WMZ-MK	5699000006	11,98
Montageschlüssel MK UltraMaXX Profi	5699008806	82,15
Testfühler für Tauchhülsen Identifikation	15098	48,44

Zubehör

Bitte verwenden Sie keine handelsüblichen Anschweißmuffen, sondern nur die hier aufgeführten kurzen Ausführungen.

Bezeichnung	Bestell-Nr.	Preis/St. Euro
Anschweißmuffen		
AM 3/8" x 12 mm	9082	5,60
AM 3/8" x 37 mm / 45°	9090	11,36
Tauchhülsen		
TH M10 x 1 x 28,5 mm, für Temperaturfühler THF 50, DS6	9079	11,66
TH 3/8" x 33 mm, für Temperaturfühler THF 50, DS6	9080	13,31
TH 3/8" x 75 mm, für Temperaturfühler THF 50	9089	24,15
TH 1/4" x 28 mm, für Temperaturfühler THF 50, DS6	6811	11,36
TH 1/2" x 33,5 mm, für Temperaturfühler THF 50, DS6	2680	15,91
TH 1/2" x 35 mm, für 5,2 mm Temperaturfühler	8125	15,91
TH M10 x 1, für 5,2 mm Temperaturfühler	6988	11,66
Vorlauf-Messing-Profilstück mit Tauchhülse TH M10 x 1		
VTTH 1" x 46 mm	9166	29,57
VTTH 3/4" x 38 mm	1838	29,57
VTTH 1/2" x 55 mm (Tauchhülse 1/2")	13861	29,57
VTTH 3/4" x 38 mm, 5,2 mm	11336	29,57

Bezeichnung	Bestell-Nr.	Preis/St. Euro
Adapter DS6* Kugelhähne für Umstellung auf Direktmessung		
DS6 Adapter M10x1 DS6	15432	4,30
DS6 Adapter 1/2" DS6	15251	9,91
DS6 Adapter 3/8" DS6	15252	18,01
Kugelhahn mit Impfstelle DS6 3/4"	15316	28,07
Kugelhahn mit Impfstelle DS6 1"	15315	35,80

*Nicht für Fühler nach AGFW-Standard bzw. nach EN1434 geeignet!

EquaScan Funkmodul für den UltraMaXX* und UltraLite PRO*

Zum Anschluss an das Allmess Funksystem EquaScan.

Bezeichnung	Bestell-Nr.	Preis/St. Euro
Wärmezählerfunkmodul hMIU ^{RF}	8030C03106	63,10

*Nicht für Version M-BUS/4 Wasserzähler

VERSCHRAUBUNGSWÄRMEZÄHLER

siehe Prospekt Nr. P0014 und Wärmezähleraustausch-Broschüre Nr. P 1296

Für
Neuanlagen
und
Eichaustausch

Integral-V UltraLite PRO

Mehrbereichs-Ultraschall-Kompakt-Wärmezähler Allmess Integral-V UltraLite PRO standardmäßig mit hoher Abtastrate. Temperaturfühler zum Einbau in Messpunkte gemäß EN 1434 oder Tauchhülsen 5,2 mm mit 1,6 m Kabellänge.

18 Monatsendwerte, optische Schnittstelle.

Mit Verschraubungsdurchflusssensor in Ultraschall-Technologie, Rechenwerk (abnehmbar) und Temperaturfühlern, Dichtungs- und Plombiermaterial. Mit MID-Zulassung. Horizontale (h) und vertikale (v) Montage, sogar über Kopf.

Integral-V UltraLite PRO

Bezeichnung	q _p m³/h	DN	L mm	Ge- winde	Bestell-Nr.	Preis/St. Euro
Für Nachrüstung/Eichaustausch und Neuanlagen (5,2 mm Tauchhülsenfühler mit Direktmessungsadaptern)						
Hohe Abtastrate						
Integral-V UltraLite PRO q _p 1,5-5,2 mm HA	1,5	15	110	3/4"	561423001706HA	392,78
Integral-V UltraLite PRO q _p 2,5-5,2 mm HA	2,5	20	130	1"	561823001706HA	409,85
Hohe Abtastrate mit Energie- und Volumenfernanzeige						
Integral-V UltraLite PRO q _p 1,5-5,2 mm-FA EV HA	1,5	15	110	3/4"	561423401706HA	451,63
Integral-V UltraLite PRO q _p 2,5-5,2 mm-FA EV HA	2,5	20	130	1"	561823401706HA	468,70
Hohe Abtastrate mit M-BUS Ausgang nach EN 1434-3						
Integral-V UltraLite PRO q _p 1,5-5,2 mm-M-BUS HA	1,5	15	110	3/4"	561423101706HA	451,63
Integral-V UltraLite PRO q _p 2,5-5,2 mm-M-BUS HA	2,5	20	130	1"	561823101706HA	468,70
Für Nachrüstung/Eichaustausch (5,0 mm Tauchhülsenfühler ohne Direktmessungsadapter)						
Hohe Abtastrate						
Integral-V UltraLite PRO q _p 1,5 TF5,0 HA	1,5	15	110	3/4"	561423001806HA	392,78
Integral-V UltraLite PRO q _p 2,5 TF5,0 HA	2,5	20	130	1"	561823001806HA	409,85



Einbausätze EBS - 5,2 mm mit Distanzstück

Bezeichnung	L mm	Bestell-Nr.	Preis/St. Euro
Einbausatz EBS Direktmessung ohne Absperrorgane (mit 1 Vorlaufkugelhahn)			
EBS DN15 G¾"x110-D	110	2434000106	53,23
EBS DN20 G1"x130-D	130	2432000106	58,01
Einbausatz EBS Direktmessung mit Absperrorganen (2 Kugelhähne und 1 Vorlaufkugelhahn)			
EBS DN15 G¾"x110-D-KH	200	2433000106	81,46
EBS DN20 G1"x130-D-KH	230	2431000106	87,05



Einbausatz mit Absperrorganen

Sonderausstattung

Bezeichnung	Bestell-Nr.	Preis/St. EURO
verlängertes Temperaturfühlerkabel (Mehrpreis) 5,0 m	Bestell-Nr. auf Anfrage	56,68
Vorlaufeinbau (Mehrpreis) VOR	Bestell-Nr. auf Anfrage	80,49

L= Baulänge VE= Verpackungseinheit

HAUS- UND GEWERBEWÄRMEZÄHLER

ULTRASCHALL-KOMPAKTWÄRMEZÄHLER FÜR NEUANLAGEN

(q_p 0,6 m³/h bis q_p 15 m³/h)

Neuanlagen
und Austausch



CF Echo II DN 15 mit
abgenommenem Rechenwerk

CF Echo II für Direktmessung (EN1434)

Bestehend aus einem abnehmbaren Rechenwerk, Verbindungskabel 1,5 m, vorverkabelt, Volumenmessteil und direktmessenden Temperaturfühlern nach EN 1434. Standardmäßig vorbereitet für Fernauslesung. Auch für den Einsatz in Wärmepumpen geeignet.

Bezeichnung	q_p m³/h	DN mm	L mm	Gewinde/ Flansch	Bestell-Nr.	Preis/St. Euro
CF Echo II für Direktmessung						
CF-E II 0,6-110-D	0,6	15	110	G ¾ B	610071000065	633,24
CF-E II 0,6-130-D	0,6	20	130	G 1 B	610171000065	646,95
CF-E II 0,6-190-D	0,6	20	190	G 1 B	610271000065	646,95
CF-E II 0,6-190 F-D	0,6	20	190	Flansch	610371000065	782,89
CF-E II 1,5-110-D	1,5	15	110	G ¾ B	610571000065	633,24
CF-E II 1,5-130-D	1,5	20	130	G 1 B	610671000065	646,95
CF-E II 1,5-190-D	1,5	20	190	G 1 B	610771000065	646,95
CF-E II 1,5-190 F-D	1,5	20	190	Flansch	610871000065	782,89
CF-E II 2,5-130-D	2,5	20	130	G 1 B	611171000065	664,16
CF-E II 2,5-190-D	2,5	20	190	G 1 B	611271000065	664,16
CF-E II 2,5-190 F-D	2,5	20	190	Flansch	611371000065	791,50
CF-E II 2,5-260-D	2,5	25	260	G 1 ¼ B	611471000065	1000,92
CF-E II 3,5-150-D	3,5	25	150	G 1 ¼ B	611771000065	961,10
CF-E II 3,5-260-D	3,5	25	260	G 1 ¼ B	611871000065	961,10
CF-E II 3,5-260 F-D	3,5	25	260	Flansch	611971000065	1056,70
CF-E II 3,5-300 F-D	3,5	40	300	Flansch	612071005065	1195,38
CF-E II 6,0-150-D	6,0	25	150	G 1 ¼ B	612371000065	961,10
CF-E II 6,0-260-D	6,0	25	260	G 1 ¼ B	612571000065	961,10
CF-E II 6,0-260 F-D	6,0	25	260	Flansch	612771000065	1056,70
CF-E II 6,0-260-D	6,0	32	260	G 1 ½ B	612671005065	1000,92
CF-E II 6,0-300 F-D	6,0	40	300	Flansch	612871005065	1160,33
CF-E II 10,0-200-D	10,0	40	200	G 2 B	613271005065	1195,38
CF-E II 10,0-300-D	10,0	40	300	G 2 B	613371005065	1195,38
CF-E II 10,0-300 F-D	10,0	40	300	Flansch	613471005065	1271,89

CF Echo II für Tauchhülsenmessung (Neuanlagen)

Bestehend aus einem abnehmbaren Rechenwerk, Verbindungskabel von 1,5 m, vorverkabelt, Volumenmessteil und Tauchhülsenfühlern. Standardmäßig vorbereitet für Fernauslesung.

Bezeichnung	q_p m³/h	DN mm	L mm	Gewinde/ Flansch	Bestell-Nr.	Preis/St. Euro
CF Echo II für Tauchhülsenmessung						
CF-E II 6,0-270 F-TH	6,0	50	270	Flansch	612941003065	1208,13
CF-E II 10,0-270 F-TH	10,0	50	270	Flansch	613541003065	1523,70
CF-E II 15,0-270 F-TH	15,0	50	270	Flansch	613841003065	1832,93

Weitere Geräte für Tauchhülsenmessung
ab S. 28

L= Baulänge

EINBAUSÄTZE CF ECHO II

s. Prospekt-Nr. P0010

Einbausätze CF Echo II für Direktmessung (EN1434)

Für Komplettsystem	Bezeichnung		Lieferumfang	Bestell-Nr.	Preis/St. Euro
Einbausätze für CF Echo II für Direktmessung					
CF-E II 0,6-110-D	EBS DN15 G¾"x110-D-KH EBS DN15 G¾"x110-D	mit Rücklauf-Kugelhähnen ohne Rücklauf-Kugelhähne	Typ J Typ I	2433000106 2434000106	81,46 53,23
CF-E II 0,6-130-D	EBS DN20 G1"x130-D-KH EBS DN20 G1"x130-D	mit Rücklauf-Kugelhähnen ohne Rücklauf-Kugelhähne	Typ J Typ I	2431000106 2432000106	87,05 58,01
CF-E II 0,6-190-D	EBS DN20 G1"x190-D-KH	mit Rücklauf-Kugelhähnen	Typ J	2481000106	91,65
CF-E II 0,6-190 F-D	EBS DN20 FL 190-D	ohne Rücklauf-Kugelhähne	Typ K	2483000106	223,15
CF-E II 1,5-110-D	EBS DN15 G¾"x110-D-KH EBS DN15 G¾"x110-D	mit Rücklauf-Kugelhähnen ohne Rücklauf-Kugelhähne	Typ J Typ I	2433000106 2434000106	81,46 53,23
CF-E II 1,5-130-D	EBS DN20 G1"x130-D-KH EBS DN20 G1"x130-D	mit Rücklauf-Kugelhähnen ohne Rücklauf-Kugelhähne	Typ J Typ I	2431000106 2432000106	87,05 58,01
CF-E II 1,5-190-D	EBS DN20 G1"x190-D-KH	mit Rücklauf-Kugelhähnen	Typ J	2481000106	91,65
CF-E II 1,5-190 F-D	EBS DN20 FL 190-D	ohne Rücklauf-Kugelhähne	Typ K	2483000106	223,15
CF-E II 2,5-130-D	EBS DN20 G1"x130-D-KH EBS DN20 G1"x130-D	mit Rücklauf-Kugelhähnen ohne Rücklauf-Kugelhähne	Typ J Typ I	2431000106 2432000106	87,05 58,01
CF-E II 2,5-190-D	EBS DN20 G1"x190-D-KH	mit Rücklauf-Kugelhähnen	Typ J	2481000106	91,65
CF-E II 2,5-190 FL-D	EBS DN20 FL 190-D	ohne Rücklauf-Kugelhähne	Typ K	2483000106	223,15
CF-E II 2,5-260 -D	EBS DN 25 G1¼"x 260-D-KH EBS DN 25 G1¼"-D-KH	mit Distanzstück ohne Distanzstück	Typ O Typ N	2426007006 2436007206	140,91 130,99
CF-E II 3,5-150 -D	EBS DN 25 G1¼"x 150-D-KH EBS DN 25 G1¼"-D-KH	mit Distanzstück ohne Distanzstück	Typ O Typ N	2429007006 2436007206	140,91 130,99
CF-E II 3,5-260 -D	EBS DN 25 G1¼"x 260-D-KH EBS DN 25 G1¼"-D-KH	mit Distanzstück ohne Distanzstück	Typ O Typ N	2426007006 2436007206	140,91 130,99
CF-E II 3,5-260 F-D	EBS DN 25 FL 260-D-KH EBS DN 25 FL-D-KH	mit Distanzstück ohne Distanzstück	Typ P Typ Q	2484007006 2436007306	121,11 103,61
CF-E II 3,5-300 F-D	EBS DN 40 FL 300-D-KH EBS DN 40 FL-D-KH	mit Distanzstück ohne Distanzstück	Typ P Typ Q	2485007006 2438007306	233,34 219,49
CF-E II 6,0-150-D	EBS DN 25 G1¼"x 150-D-KH EBS DN 25 G1¼"-D-KH	mit Distanzstück ohne Distanzstück	Typ O Typ N	2429007006 2436007206	140,91 130,99
CF-E II 6,0-260-D	EBS DN 25 G1¼"x 260-D-KH EBS DN 25 G1¼"-D-KH	mit Distanzstück ohne Distanzstück	Typ O Typ N	2426007006 2436007206	140,91 130,99
CF-E II 6,0-260 F-D	EBS DN 25 FL 260-D-KH EBS DN 25 FL-D-KH	mit Distanzstück ohne Distanzstück	Typ P Typ Q	2484007006 2436007306	121,11 103,61
CF-E II 6,0-260-DN 32-D	EBS DN 32 G1½"x -D-KH	ohne Distanzstück	Typ N	2437007206	197,91
CF-E II 6,0-300 F-D	EBS DN 40 FL 300-D-KH EBS DN 40 FL-D-KH	mit Distanzstück ohne Distanzstück	Typ P Typ Q	2485007006 2438007306	233,34 219,49
CF-E II 10,0-200-D	EBS DN 40 G2"x 200-D-KH EBS DN 40 G2"-D-KH	mit Distanzstück ohne Distanzstück	Typ O Typ N	2430007006 2438007206	277,13 262,51
CF-E II 10,0-300-D	EBS DN 40 G2"x 300-D-KH EBS DN 40 G2"-D-KH	mit Distanzstück ohne Distanzstück	Typ O Typ N	2427007006 2438007206	277,13 262,51
CF-E II 10,0-300 F-D	EBS DN 40 FL 300-D-KH EBS DN 40 FL-D-KH	mit Distanzstück ohne Distanzstück	Typ P Typ Q	2485007006 2438007306	224,58 211,25
Einbausätze CF Echo II Tauchhülsenmessung					
CF-E II 6,0-270 F-TH	EBS DN50 FLx270 EBS DN50-80	mit Distanzstück ohne Distanzstück	Typ G Typ H	2451000006 2463000006	321,81 110,13
CF-E II 10-270 F-TH	EBS DN50 FLx270 EBS DN50-80	mit Distanzstück ohne Distanzstück	Typ G Typ H	2451000006 2463000006	321,81 110,13
CF-E II 15-270 F-TH	EBS DN50 FLx270 EBS DN50-80	mit Distanzstück ohne Distanzstück	Typ G Typ H	2451000006 2463000006	321,81 110,13



Lieferumfang	G	H	I	J	K	N	O	P	Q
Vorlaufkugelhahn mit integrierter Impfstelle (Direktmessung)				x	x	x	x	x	x
2 Stück Absperrorgane für Rücklauf				x					
2 Stück Absperrorgane für Rücklauf, davon 1 x Impfstelle						x	x	x	x
Vor- und Rücklauf-Tauchhülsen mit Anschweißmuffen	x	x							
Verschraubung			x			x	x		
Distanzstück	x		x	x	x		x	x	

Auch in
Kurzbaulängen
150 und 200 mm
als Ersatz
für alle Fall- und
Steigrohrvolumen-
messteile!



CF Echo II DN 20 Verschraubung



CF Echo II DN 25 Flansch



Optionskarte CF Echo II

ULTRASCHALL-KOMPAKTWÄRMEZÄHLER FÜR AUSTAUSCH

(q_p 0,6 m³/h bis q_p 15 m³/h)

Austausch
für Installationen mit
Allmess Tauchhül-
sen-ausstattung

CF Echo II Tauchhülsmessung

Bestehend aus einem abnehmbaren Rechenwerk, Verbindungskabel 1,5 m, vorverkabelt, Volumenmessteil und Temperaturfühler. Standardmäßig vorbereitet für Fernauslesung. Maximale Temperaturdifferenz t_{max} 3...160 K.

Bezeichnung	q_p m³/h	DN mm	L mm	Gewinde/ Flansch	Bestell-Nr.	Preis/St. Euro
CF Echo II für Tauchhülsmessung						
CF-E II 0,6-110-TH	0,6	15	110	G ¾ B	610041001065	633,24
CF-E II 0,6-130-TH	0,6	20	130	G 1 B	610141001065	646,95
CF-E II 0,6-190-TH	0,6	20	190	G 1 B	610241001065	646,95
CF-E II 0,6-190 F-TH	0,6	20	190	Flansch	610341001065	782,78
CF-E II 1,5-110-TH	1,5	15	110	G ¾ B	610541001065	633,24
CF-E II 1,5-130-TH	1,5	20	130	G 1 B	610641001065	646,95
CF-E II 1,5-190-TH	1,5	20	190	G 1 B	610741001065	646,95
CF-E II 1,5-190 F-TH	1,5	20	190	Flansch	610841001065	782,89
CF-E II 2,5-130-TH	2,5	20	130	G 1 B	611141001065	664,16
CF-E II 2,5-190-TH	2,5	20	190	G 1 B	611241001065	664,16
CF-E II 2,5-190 F-TH	2,5	20	190	Flansch	611341001065	791,50
CF-E II 2,5-260-TH	2,5	25	260	G 1 ¼ B	611441001065	1.000,92
CF-E II 3,5-150-TH	3,5	25	150	G 1 ¼ B	611741001065	961,10
CF-E II 3,5-260-TH	3,5	25	260	G 1 ¼ B	611841001065	961,10
CF-E II 3,5-260 F-TH	3,5	25	260	Flansch	611941001065	1.056,70
CF-E II 3,5-300 F-TH	3,5	40	300	Flansch	612041001065	1.195,38
CF-E II 6,0-150-TH	6,0	25	150	G 1 ¼ B	612341001065	961,10
CF-E II 6,0-260-TH	6,0	25	260	G 1 ¼ B	612541001065	961,10
CF-E II 6,0-260 F-TH	6,0	25	260	Flansch	612741001065	1.056,70
CF-E II 6,0-260-TH	6,0	32	260	G 1 ½ B	612641001065	1.000,92
CF-E II 6,0-300-TH	6,0	40	300	Flansch	612841001065	1.160,33
CF-E II 6,0-270 F-TH	6,0	50	270	Flansch	612941003065	1.208,13
CF-E II 10,0-200-TH	10,0	40	200	G 2 B	613241001065	1.195,37
CF-E II 10,0-300-TH	10,0	40	300	G 2 B	613341001065	1.195,38
CF-E II 10,0-300 F-TH	10,0	40	300	Flansch	613441001065	1.271,89
CF-E II 10,0-270 F-TH	10,0	50	270	Flansch	613541003065	1.523,70
CF-E II 15,0-270 F-TH	15,0	50	270	Flansch	613841003065	1.832,93

Ultraschallzähler DN 65-150 siehe ab Seite 32

Zubehör für CF Echo II

Frei wählbarer Ein- bzw. Umbau der verfügbaren Optionskarten vor Ort.

Bezeichnung	Bestell-Nr.	Preis/St. Euro
Optionskarte M-BUS und Fernanzeige (potentialfreie Kontakte für Energie und Volumen)	6201000006	105,89
Optionskarte M-BUS/2 externe Wasserzähler (mit Impulsausgang)	6200000006	109,66
Optionskarte LON/2 externe Wasserzähler (mit Impulsausgang)	6202000006	418,05
Optionskarte Spannungsversorgung über M-BUS (2 UL)	6209000006	192,55
Netzteil	6208000006	73,39
Vorlaufeinbau VOR (Mehrpreis)	auf Anfrage	80,49

L= Baulänge

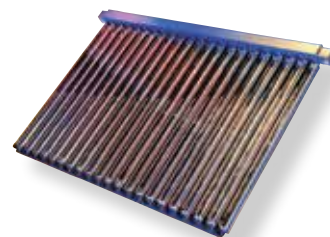
ULTRASCHALL-KOMPAKTWÄRMEZÄHLER FÜR SPEZIELLE ANWENDUNGSFÄLLE

CF Echo II Solar

Bestehend aus einem abnehmbaren Rechenwerk, Verbindungskabel 1,5 m, vorver-kabelt, Volumenmessteil und Temperaturfühlern. Werksgeprüft für Medium Wasser und vorbereitet für Fernauslesung, Standardmäßig mit 12-Jahresbatterie. Eichung nicht erforderlich! Temperaturbereich bis 130°C.

Bezeichnung	q _p m³/h	DN mm	L mm	Gewinde/ Flansch	Bestell-Nr.	Preis/St. Euro
CF-E II Solar 0,6-110-D	0,6	15	110	G ¾ B	61007201000603	633,24
CF-E II Solar 1,5-110-D	1,5	15	110	G ¾ B	61057201000603	633,24
CF-E II Solar 2,5-130-D	2,5	20	130	G 1 B	61117201000603	664,16

D= Direktmessung



CF Echo II HA für den Einsatz mit Wärmetauschern - Batterieversion

Die Programmierung des CF Echo II auf hohe Abtastraten ermöglicht genaueste Verbrauchserfassung auch in Heizungsanlagen mit stark schwankenden Temperaturen. Verbindungskabel 1,5 m, vorverkabelt. Temperaturmessung alle 4 sek.

Bezeichnung	q _p m³/h	DN mm	L mm	Gewinde/ Flansch	Bestell-Nr.	Preis/St. Euro
CF-E II HA 3,5-150-D	3,5	25	150	G 1¼ B	61177101006590	977,39
CF-E II HA 6,0-150-D	6,0	25	150	G 1¼ B	61237101006590	977,39
CF-E II HA 10,0-200-D	10,0	40	200	G 2 B	61327101006590	1211,70

Kleinere Nennweiten s.S. 25 Integral V UltraLite. Größere Nennweiten auf Anfrage. D= Direktmessung



Einbausätze CF Echo II für Direktmessung (EN1434)

Für Komplett- system	Bezeichnung		Liefer- um- fang	Bestell- Nr.	Preis/St. Euro
Einbausätze für CF Echo II für Direktmessung					
CF-E II 0,6/1,5 110-D	EBS DN15 G¾"x110-D-KH	mit Rücklauf-Kugelhähnen	Typ J	2433000106	81,46
	EBS DN15 G¾"x110-D	ohne Rücklauf-Kugelhähne	Typ I	2434000106	53,23
CF-E II 2,5-130-D	EBS DN20 G1"x130-D-KH	mit Rücklauf-Kugelhähnen	Typ J	2431000106	87,05
	EBS DN20 G1"x130-D	ohne Rücklauf-Kugelhähne	Typ I	2432000106	58,01
CF-E II 3,5/6,0 150-D	EBS DN25 G1¼"x 150-D-KH	mit Distanzstück	Typ O	2429007006	140,91
	EBS DN25 G1¼"-D-KH	ohne Distanzstück	Typ N	2436007206	130,99
CF-E II 10,0-200-D	EBS DN40 G2"x 200-D-KH	mit Distanzstück	Typ O	2430007006	277,13
	EBS DN40 G2"-D-KH	ohne Distanzstück	Typ N	2438007206	262,51

CF Echo II für den Einsatz mit Wärmepumpen siehe Seite 26

DER RICHTIGE WÄRMEZÄHLER

FÜR DEN EINSATZ IN FRISCHWARMWASSERSTATIONEN

Ist Ihr Wärmehzähler schnell genug?

Die Ultraschallwärmehzähler Integral-V UltraLite PRO und CF Echo II in der Version Hohe Abtaste rate (HA) messen dank der Programmierung auf extrem kurze Messintervalle die verbrauchte Wärmemenge auch bei stark schwankenden Temperaturen und sind somit ideal für moderne Frischwarmwasserstationen sowie für Heizungsanlagen mit selbstregelnden Pumpen und schwankenden Durchflüssen geeignet.

Die Temperatur wird alle 3,5 Sekunden erfasst, womit eine exakte Messung der abgegebenen Energiemenge sichergestellt ist.

Standardmäßig
mit hoher
Abtaste rate
ausgestattet!

Integral-V UltraLite PRO
(q_p 1,5 und 2,5) s.S. 25



Frishwarmwasserstation



(Foto: Wittigthal)



CF Echo II - HA
(q_p 3,5 - 10,0) s.S. 29

HAUS- UND GEWERBEWÄRMEZÄHLER

SPLITWÄRMEZÄHLER MEGACONTROL-CF 51

Auch in
Kurzbaulängen
150 und 200 mm
als Ersatz
für alle Fall- und
Steigrohrvolumen-
messteile!

Die komplette MEGACONTROL-CF 51 Baureihe steht in der Ausführung als Wärmezähler, als Kältezähler oder als kombinierter Wärme-/Kältezähler zur Verfügung. Rechenwerk, Temperaturfühler und Durchfluss-Sensoren sind bei den Kältezählerversionen für die Erfassung der Energie bei niedrigen Temperaturen im Bereich von 5-20°C ausgelegt.



MEGACONTROL-CF 51 **Wärme** misst die vom Verbraucher abgenommenen Wärmemengen. Die Energie wird in der entsprechenden Anzeigeebene dargestellt.



MEGACONTROL- CF 51 **Kälte** misst die vom Verbraucher abgenommenen Kältemengen. Die Energie wird in der entsprechenden Anzeigeebene dargestellt. Der CF 51 Kälte ist geeicht als Wärmezähler und für den Einbau in Kühlkreisläufen geeignet. Eichung nur für Medium Wasser. Ausführungen für Kältemessung sind zugelassen und geprüft für Wärmemessung gemäß Richtlinie 2014/32/EG (MID). Die Durchfluss-Sensoren MCFA werden werkgeprüft ausgeliefert.



MEGACONTROL-CF 51 **Kombi** ist für den Einsatz in kombinierten Anlagen, die je nach den Erfordernissen über dieselben Leitungen Wärme- oder Kühlenergie an den Nutzer liefern ausgelegt. Megacontrol CF 51 Wärme/Kälte ist zugelassen und geprüft für Wärmemessung gemäß Richtlinie 2014/32/EG (MID), die Anzeige der Kälteenergie erfolgt hier in einer Zusatzanzeige.

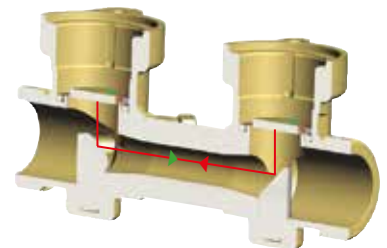


MEGACONTROL-CF 51 **Austausch Fremdfabrikate** ist für den Austausch von Fremdfabrikaten für die Nenngroßen DN 25 bis DN 200 mm mit Kabelfühlern 91 mm (PT100.100 bis q_p 10) bzw. 146 mm (PT 100.150 ab q_p 15) z.B. für Sensus ausgelegt. Austauschzähler für die Nenngroßen DN 15 und 20 mm s. S. 25. Austauschzähler für Kälte- und Kombianlagen auf Anfrage.

Alle Komplettwärmezähler des Systems MEGACONTROL-CF 51 werden generell geliefert mit:

- » Rechenwerk für den Temperaturbereich 0...180 °C mit optischer Schnittstelle ZVEI (M-BUS Protokoll) und mit Batterie (s. Seite 32-33) oder wahlweise Netzteil (s. Seite 34-35). Optionen (M-BUS, FA) bitte separat bestellen (s. Seite 39).
- » Ultraschall-Durchfluss-Sensor bis q_p 60 m³/h bis 130°C, ab q_p 15 Woltmann-Volumenmessteil für Temperaturen bis 120 °C (konformitätsbewertet). Einbaustrecken bitte separat bestellen (Seite 33).
- » 2 Temperaturfühlern Pt 100 (bis q_p 10 m³/h bis 120 °C, ab q_p 15 m³/h bis 150 °C)
- » Druckstufe Ultraschall-Volumenmessteile PN 25, Druckstufe Woltmann-Volumenmessteile PN 16
- » Maximale Temperaturdifferenz Δt_{\max} 3...160 K

Impulswertigkeiten Rechenwerk und Durchfluss-Sensor (bzw. Volumenmessteil) abhängig vom Nenndurchfluss q_p 0,6-2,5 : 2,5 l/Impuls, q_p 3,5-10 : 25 l/Impuls, $> q_p$ 10: 250 l/Impuls. Temperaturfühlerkabellänge: 1,75 m bzw. 3 m ($> q_p$ 10). Impulsgeberkabellänge: 3 m.



Ultraschall-Technologie



Austausch mit
Tauchhülsefühlern
ab S. 40

SPLITWÄRMEZÄHLER-SYSTEM MEGACONTROL-CF 51 NEUINSTALLATION ULTRASCHALLTECHNOLOGIE

Neuanlagen
und Austausch

Batterieversion

Ultraschall bis DN 150 Direktmessung bis DN 40,

Tauchhülsemessung ab DN 50



Rechenwerk CF 51



mit Ultraschall-Durchfluss-Sensor und
TDF-27 Temperaturfühler



mit Ultraschall-Durchfluss-Sensor
und TDF-38 Temperaturfühler



mit Ultraschall-Durchfluss-Sensor
und THF-105 Temperaturfühler

Bezeichnung	Ge- winde/ Flansch	q _p m³/h	DN mm	L mm	Bestell-Nr. Wärme	Bestell-Nr. Kälte (siehe Hinweis S. 35)	Bestell-Nr. Kombi	Preis/St. Euro
mit Ultraschall-Durchfluss-Sensor für horizontalen und vertikalen Einbau:								
MCFU 0,6-D	G 1 B	0,6	20	130	630171000406	630161000406	630191000406	663,61
MCFU 1,5-D	G 1 B	1,5	20	130	630671000406	630661000406	630691000406	663,61
MCFU 2,5-D	G 1 B	2,5	20	130	631171000406	631161000406	631191000406	694,53
MCFU 3,5-D	G 1 ¼ B	3,5	25	260	631871000406	631861000406	631891000406	961,10
MCFU 6-D	G 1 ¼ B	6	25	260	632571000406	632561000406	632591000406	961,10
MCFU 10-D	G 2 B	10	40	300	633371005406	633361005406	633391005406	1.195,38
mit Ultraschall-Durchfluss-Sensor in speziellen Fallrohr-/Steigrohr-Baulängen als Ersatz für mechanische VMT ² :								
MCFU 3,5 Fr/St-D	G 1 ¼ B	3,5	25	150	631771000406	631761000406	631791000406	961,10
MCFU 6 Fr/St-D	G 1 ¼ B	6	25	150	632371000406	632361000406	632391000406	961,10
MCFU 10 Fr/St-D	G 2 B	10	40	200	633271005406	633261005406	633291005406	1.195,38
mit Ultraschall-Durchfluss-Sensor für horizontalen und vertikalen Einbau mit Flanschanschluss:								
MCFU 3,5 F-D	DN25- PN16/25	3,5	25	260	631971000406	631961000406	631991000406	1.056,70
MCFU 6 F-D	DN25- PN16/25	6	25	260	632771000406	632761000406	632791000406	1.056,70
MCFU 10 F-D	DN40- PN16/25	10	40	300	633471005406	633461005406	633491005406	1.271,89
MCFU 15	DN50- PN16/25	15	50	270	633851003406	633861003406	633891003406	1.832,93
MCFA 25 DN65-200-16	DN65- PN16	25	65	200	650053103406	650063103406	650093103406	2.311,22
MCFA 25 DN65-300-25 ³	DN65- PN16/25	25	65	300	650253103406	650263103406	650293103406	2.311,22
MCFA 40 DN80-225-16	DN80- PN16	40	80	225	651153103406	651163103406	651193103406	2.406,71
MCFA 40 DN80-300-25 ³	DN80- PN16/25	40	80	300	651353103406	651363103406	651393103406	2.406,71
MCFA 60 DN100-250-16	DN100- PN16	60	100	250	652053103406	652063103406	652093103406	3.062,31
MCFA 60 DN100-360-16	DN100- PN16	60	100	360	652153103406	652163103406	652193103406	3.062,31
MCFA 150 DN150-300-16	DN150- PN16	150	150	300	654053103406	654063103406	654093103406	4.650,72
MCFA 150 DN150-500-16	DN150- PN16	150	150	500	654353103406	654363103406	654393103406	4.650,72

L=Baulänge VE= Verpackungseinheit

²Volumenmessteile

³ Flansche DN 65/80 in PN25 passen auch für Installationen PN16

SPLITWÄRMEZÄHLER-SYSTEM MEGACONTROL-CF 51 EINBAUSÄTZE

Megacontrol-CF 51 Einbausätze

Direktmessung (EN 1434) bis DN 40, Tauchhülsenmessung ab DN 50

Auch in
Kurzbaulängen
150 und 200 mm
als Ersatz
für alle Fall- und
Steigrohrvolumen-
messteile!



Typ J



Typ I

Bei Rückgabe der Distanz-
stücke für Flanschausführung
erhalten Sie über den Fach-
großhandel eine Gutschrift.
Hinweis: ab DN 65
Distanzstück = Leergehäuse

Bezeichnung Einbausatz		Liefer- umfang	Bestell-Nr. Einbausatz	Preis/St. Euro
EBS DN20 G1"x130-D-KH	mit Rücklauf-Kugelhähnen	Typ J	2431000106	87,05
EBS DN20 G1"x130-D	ohne Rücklauf-Kugelhähne	Typ I	2432000106	58,01
EBS DN20 G1"x130-D-KH	mit Rücklauf-Kugelhähnen	Typ J	2431000106	87,05
EBS DN20 G1"x130-D	ohne Rücklauf-Kugelhähne	Typ I	2432000106	58,01
EBS DN20 G1"x130-D-KH	mit Rücklauf-Kugelhähnen	Typ J	2431000106	87,05
EBS DN20 G1"x130-D	ohne Rücklauf-Kugelhähne	Typ I	2432000106	58,01
EBS DN25 G1¼"x260-D-KH	mit Distanzstück	Typ O	2426007006	140,91
EBS DN25 G1¼"-D-KH	ohne Distanzstück	Typ N	2436007206	130,99
EBS DN25 G1¼"x260-D-KH	mit Distanzstück	Typ O	2426007006	140,91
EBS DN25 G1¼"-D-KH	ohne Distanzstück	Typ N	2436007206	130,99
EBS DN40 G2"x300-D-KH	mit Distanzstück	Typ O	2427007006	277,13
EBS DN40 G2"-D-KH	ohne Distanzstück	Typ N	2438007206	262,51
EBS DN25 G1¼"x150-D-KH	mit Distanzstück	Typ O	2429007006	140,91
EBS DN25 G1¼"-D-KH	ohne Distanzstück	Typ N	2436007206	130,99
EBS DN25 G1¼"x150-D-KH	mit Distanzstück	Typ O	2429007006	140,91
EBS DN25 G1¼"-D-KH	ohne Distanzstück	Typ N	2436007206	130,99
EBS DN40 G2"x200-D-KH	mit Distanzstück	Typ O	2430007006	277,13
EBS DN40 G2"-D-KH	ohne Distanzstück	Typ N	2438007206	262,51
EBS DN25 FLx260-D-KH	mit Distanzstück	Typ P	2484007006	121,11
EBS DN25 FL-D-KH	ohne Distanzstück	Typ Q	2436007306	103,61
EBS DN25 FLx260-D-KH	mit Distanzstück	Typ P	2484007006	121,11
EBS DN25 FL-D-KH	ohne Distanzstück	Typ Q	2436007306	103,61
EBS DN40 FLx300-D-KH	mit Distanzstück	Typ P	2485007006	233,34
EBS DN 40 FL-D-KH	ohne Distanzstück	Typ Q	2438007306	219,49
EBS DN50 FLx270	mit Distanzstück	Typ G	2451000006	321,81
EBS DN50-80 Tauchhülsen	ohne Distanzstück	Typ H	2463000006	110,13
EBS DN65 FLx200	mit Distanzstück	Typ G	2456000006	364,83
EBS DN50-80 Tauchhülsen	ohne Distanzstück	Typ H	2463000006	110,13
EBS DN65 FLx300	mit Distanzstück	Typ G	2452000006	364,83
EBS DN50-80 Tauchhülsen	ohne Distanzstück	Typ H	2463000006	110,13
EBS DN80 FLx225	mit Distanzstück	Typ G	2457000006	406,12
EBS DN50-80 Tauchhülsen	ohne Distanzstück	Typ H	2463000006	110,13
EBS DN80 FLx300	mit Distanzstück	Typ G	2453000006	406,12
EBS DN50-80 Tauchhülsen	ohne Distanzstück	Typ H	2463000006	110,13
EBS DN100 FLx250	mit Distanzstück	Typ G	2458000006	514,50
EBS DN100-200 Tauchh.	ohne Distanzstück	Typ H	2464000006	116,18
EBS DN100 FLx360	mit Distanzstück	Typ G	2454000006	514,50
EBS DN100-200 Tauchh.	ohne Distanzstück	Typ H	2464000006	116,18
EBS DN100-200 Tauchh.	ohne Distanzstück	Typ H	2464000006	116,18
EBS DN100-200 Tauchh.	ohne Distanzstück	Typ H	2464000006	116,18

Lieferumfang	G	H	I	J	K	N	O	P	Q
Vorlaufkugel- hahn mit integrierter Impfstelle (Direkt- messung)			x	x	x	x	x	x	x
2 Stück Absperr- organe für Rücklauf				x					
2 Stück Absperr- organe für Rück- lauf, davon 1 x Impfstelle						x	x	x	x
Vor- und Rücklauf- Tauchhülsen mit An- schweißmuf- fen	x	x							
Verschrau- bung			x			x	x		
Distanzstück	x		x	x	x		x	x	

Austausch mit
Tauchhülsefühler
ab S. 36

SPLITWÄRMEZÄHLER-SYSTEM MEGACONTROL-CF 51 NEUINSTALLATION ULTRASCHALLTECHNOLOGIE

Neuanlagen
und Austausch

Netzversion

Ultraschall bis DN 150

Direktmessung (EN1434) bis DN 40, Tauchhülsemessung ab DN 50



Rechenwerk CF 51



mit Ultraschall-Durchfluss-Sensor
und TDF-27 Temperaturfühler



mit Ultraschall-Durchfluss-Sensor
und TDF-38 Temperaturfühler



mit Ultraschall-Durchfluss-Sensor
und THF-105 Temperaturfühler

Bezeichnung	Ge- winde Flansch	q _p m³/h	DN mm	L mm	Bestell-Nr. Wärme	Bestell-Nr. Kälte (siehe Hinweis S. 35)	Bestell-Nr. Kombi	Preis/St. Euro
mit Ultraschall-Durchfluss-Sensor für horizontalen und vertikalen Einbau:								
MCFU 0,6-D	G 1 B	0,6	20	130	630171020406	630161020406	630191020406	663,61
MCFU 1,5-D	G 1 B	1,5	20	130	630671020406	630661020406	630691020406	663,61
MCFU 2,5-D	G 1 B	2,5	20	130	631171020406	631161020406	631191020406	694,53
MCFU 3,5-D	G 1 ¼ B	3,5	25	260	631871020406	631861020406	631891020406	961,10
MCFU 6-D	G 1 ¼ B	6	25	260	632571020406	632561020406	632591020406	961,10
MCFU 10-D	G 2 B	10	40	300	633371025406	633361025406	633391025406	1.195,38
mit Ultraschall-Durchfluss-Sensor in speziellen Fallrohr-/Steigrohr-Baulängen als Ersatz für mechanische VMT²:								
MCFU 3,5 Fr/St-D	G 1 ¼ B	3,5	25	150	631771020406	631761020406	631791020406	961,10
MCFU 6 Fr/St-D	G 1 ¼ B	6	25	150	632371020406	632361020406	632391020406	961,10
MCFU 10 Fr/St-D	G 2 B	10	40	200	633271025406	633261025406	633291025406	1.195,38
mit Ultraschall-Durchfluss-Sensor für horizontalen und vertikalen Einbau mit Flanschanschluss :								
MCFU 3,5 F-D	DN25- PN16/25	3,5	25	260	631971020406	631961020406	631991020406	1.056,70
MCFU 6 F-D	DN25- PN16/25	6	25	260	632771020406	632761020406	632791020406	1.056,70
MCFU 10 F-D	DN40- PN16/25	10	40	300	633471025406	633461025406	633491025406	1.271,89
MCFU 15	DN50- PN16/25	15	50	270	633851023406	633861023406	633891023406	1.832,93
MCFA 25 DN65-200-16	DN65- PN16	25	65	200	650053123406	650063123406	650093123406	2.311,22
MCFA 25 DN65-300-25³	DN65- PN16/25	25	65	300	650253123406	650263123406	650293123406	2.311,22
MCFA 40 DN80-225-16	DN80- PN16	40	80	225	651153123406	651163123406	651193123406	2.406,71
MCFA 40 DN80-300-25³	DN80- PN16/25	40	80	300	651353123406	651363123406	651393123406	2.406,71
MCFA 60 DN100-250-16	DN100- PN16	60	100	250	652053123406	652063123406	652093123406	3.062,31
MCFA 60 DN100-360-16	DN100- PN16	60	100	360	652153123406	652163123406	652193123406	3.062,31
MCFA150 DN150-300-16	DN150- PN16	150	150	300	654053123406	654063123406	654093123406	4.650,72
MCFA150 DN150-500-16	DN150- PN16	150	150	500	654353123406	654363123406	654393123406	4.650,72

L=Baulänge VE= Verpackungseinheit

²Volumenmessteile

³ Flansche DN 65/80 in PN25 passen auch für Installationen PN16

SPLITWÄRMEZÄHLER-SYSTEM MEGACONTROL-CF 51 EINBAUSÄTZE

Megacontrol-CF 51 Einbausätze

Direktmessung (EN 1434) bis DN 40, Tauchhülsenmessung ab DN 50

Auch in
Kurzbaulängen
150 und 200 mm
als Ersatz
für alle Fall- und
Steigrohrvolumen-
messteile!

Bezeichnung Einbausatz		Liefer- umfang	Bestell-Nr. Einbausatz	Preis/St. Euro
EBS DN20 G1"x130-D-KH	mit Rücklauf-Kugelhähnen	Typ J	2431000106	87,05
EBS DN20 G1"x130-D	ohne Rücklauf-Kugelhähne	Typ I	2432000106	58,01
EBS DN20 G1"x130-D-KH	mit Rücklauf-Kugelhähnen	Typ J	2431000106	87,05
EBS DN20 G1"x130-D	ohne Rücklauf-Kugelhähne	Typ I	2432000106	58,01
EBS DN20 G1"x130-D-KH	mit Rücklauf-Kugelhähnen	Typ J	2431000106	87,05
EBS DN20 G1"x130-D	ohne Rücklauf-Kugelhähne	Typ I	2432000106	58,01
EBS DN25 G1¼"x260-D-KH	mit Distanzstück	Typ O	2426007006	140,91
EBS DN25 G1¼"-D-KH	ohne Distanzstück	Typ N	2436007206	130,99
EBS DN25 G1¼"x260-D-KH	mit Distanzstück	Typ O	2426007006	140,91
EBS DN25 G1¼"-D-KH	ohne Distanzstück	Typ N	2436007206	130,99
EBS DN40 G2"x300-D-KH	mit Distanzstück	Typ O	2427007006	277,13
EBS DN40 G2"-D-KH	ohne Distanzstück	Typ N	2438007206	262,51
EBS DN25 G1¼"x150-D-KH	mit Distanzstück	Typ O	2429007006	140,91
EBS DN25 G1¼"-D-KH	ohne Distanzstück	Typ N	2436007206	130,99
EBS DN25 G1¼"x150-D-KH	mit Distanzstück	Typ O	2429007006	140,91
EBS DN25 G1¼"-D-KH	ohne Distanzstück	Typ N	2436007206	130,99
EBS DN40 G2"x200	mit Distanzstück	Typ O	2430007006	277,13
EBS DN40 G2"-D-KH	ohne Distanzstück	Typ N	2438007206	262,51
EBS DN25 FLx260-D-KH	mit Distanzstück	Typ P	2484007006	121,11
EBS DN25 FL-D-KH	ohne Distanzstück	Typ Q	2436007306	103,61
EBS DN25 FLx260-D-KH	mit Distanzstück	Typ P	2484007006	121,11
EBS DN25 FL-D-KH	ohne Distanzstück	Typ Q	2436007306	103,61
EBS DN40 FLx300-D-KH	mit Distanzstück	Typ P	2485007006	233,34
EBS DN 40 FL-D-KH	ohne Distanzstück	Typ Q	2438007306	219,49
EBS DN50 FLx270	mit Distanzstück	Typ G	2451000006	321,81
EBS DN50-80 Tauchhülsen	ohne Distanzstück	Typ H	2463000006	110,13
EBS DN65 FLx200	mit Distanzstück	Typ G	2456000006	364,83
EBS DN50-80 Tauchhülsen	ohne Distanzstück	Typ H	2463000006	110,13
EBS DN65 FLx300	mit Distanzstück	Typ G	2452000006	364,83
EBS DN50-80 Tauchhülsen	ohne Distanzstück	Typ H	2463000006	110,13
EBS DN80 FLx225	mit Distanzstück	Typ G	2457000006	406,12
EBS DN50-80 Tauchhülsen	ohne Distanzstück	Typ H	2463000006	110,13
EBS DN80 FLx300	mit Distanzstück	Typ G	2453000006	406,12
EBS DN50-80 Tauchhülsen	ohne Distanzstück	Typ H	2463000006	110,13
EBS DN100 FLx250	mit Distanzstück	Typ G	2458000006	514,50
EBS DN100-200 Tauchh.	ohne Distanzstück	Typ H	2464000006	116,18
EBS DN100 FLx360	mit Distanzstück	Typ G	2454000006	514,50
EBS DN100-200 Tauchh.	ohne Distanzstück	Typ H	2464000006	116,18
EBS DN100-200 Tauchh.	ohne Distanzstück	Typ H	2464000006	116,18



Typ J



Typ I

Bei Rückgabe der Distanz-
stücke für Flanschausführung
erhalten Sie über den Fach-
großhandel eine Gutschrift.
Hinweis: ab DN 65
Distanzstück = Leergehäuse

Lieferumfang	G	H	I	J	K	N	O	P	Q
Vorlaufku- gelhahn mit integrierter Impfstelle (Direkt- messung)				x	x	x	x	x	x
2 Stück Absperr- organe für Rücklauf				x					
2 Stück Absperr- organe für Rück- lauf, davon 1 x Impf- stelle						x	x	x	x
Vor- und Rücklauf- Tauchhülsen mit An- schweißmuf- fen	x	x							
Verschrau- bung			x			x	x		
Distanzstück	x		x	x	x		x	x	

SPLITWÄRMEZÄHLER-SYSTEM MEGACONTROL-CF 51 AUSTAUSCH ULTRASCHALLTECHNOLOGIE

Austausch
für Installationen
mit Allmess
Tauchhülsen-
ausstattung

Batterieversion

Tauchhülsenmessung Ultraschall bis DN 150

Für diese Austauschzähler bis q_p 10 m³/h gibt es keine neuen Einbausätze.



Rechenwerk CF 51



mit Ultraschall-Durchfluss-Sensor und
THF-50 Temperaturfühler



mit Ultraschall-Durchfluss-Sensor
und THF-50 Temperaturfühler



mit Ultraschall-Durchfluss-Sensor
und THF-105 Temperaturfühler

Bezeichnung	Ge- winde Flansch	q _p m³/h	DN mm	L mm	Bestell-Nr. Wärme	Bestell-Nr. Kälte (siehe Hinweis S. 35)	Bestell-Nr. Kombi	Preis/St. Euro
mit Ultraschall-Durchfluss-Sensor für horizontalen und vertikalen Einbau:								
MCFU 0,6	G 1 B	0,6	20	130	630151001406	630161001406	630191001406	663,61
MCFU 1,5	G 1 B	1,5	20	130	630651001406	630661001406	630691001406	663,61
MCFU 2,5	G 1 B	2,5	20	130	631151001406	631161001406	631191001406	694,53
MCFU 3,5	G 1 ¼ B	3,5	25	260	631851001406	631861001406	631891001406	961,10
MCFU 6	G 1 ¼ B	6	25	260	632551001406	632561001406	632591001406	961,10
MCFU 10	G 2 B	10	40	300	633351001406	633361001406	633391001406	1.195,38
mit Ultraschall-Durchfluss-Sensor in speziellen Fallrohr-/Steigrohr-Baulängen als Ersatz für mechanische Volumen- messteile:								
MCFU 3,5 Fr/St	G 1 ¼ B	3,5	25	150	631751001406	631761001406	631791001406	961,10
MCFU 6 Fr/St	G 1 ¼ B	6	25	150	632351001406	632361001406	632391001406	961,10
MCFU 10 Fr/St	G 2 B	10	40	200	633251001406	633261001406	633291001406	1.195,38
mit Ultraschall-Durchfluss-Sensor für horizontalen und vertikalen Einbau mit Flanschanschluss :								
MCFU 3,5 F	DN25- PN16/25	3,5	25	260	631951001406	631961001406	631991001406	1.056,70
MCFU 6 F	DN25- PN16/25	6	25	260	632751001406	632761001406	632791001406	1.056,70
MCFU 10 F	DN40- PN16/25	10	40	300	633451001406	633461001406	633491001406	1.271,89
MCFU 15	DN50- PN16/25	15	50	270	633851003406	633861003406	633891003406	1.832,93
MCFA 25 DN65-200-16	DN65- PN16	25	65	200	650053103406	650063103406	650093103406	2.311,22
MCFA 25 DN65-300-25³	DN65- PN16/25	25	65	300	650253103406	650263103406	650293103406	2.311,22
MCFA 40 DN80-225-16	DN80- PN16	40	80	225	651153103406	651163103406	651193103406	2.406,71
MCFA 40 DN80-300-25³	DN80- PN16/25	40	80	300	651353103406	651363103406	651393103406	2.406,71
MCFA 60 DN100-250-16	DN100- PN16	60	100	250	652053103406	652063103406	652093103406	3.062,31
MCFA 60 DN100-360-16	DN100- PN16	60	100	360	652153103406	652163103406	652193103406	3.062,31
MCFA 150 DN150-300-16	DN150- PN16	150	150	300	654053106406	654353106406	654093103406	4.650,72
MCFA 150 DN150-500-16	DN150- PN16	150	150	500	654353103406	654363103406	654393103406	4.650,72

L= Baulänge

³Flansche DN 65/80 in PN25 passen auch für Installationen PN16 ;
Austauschzähler für Kälteanlagen auf Anfrage

SPLITWÄRMEZÄHLER-SYSTEM MEGACONTROL-CF 51
AUSTAUSCH ULTRASCHALLTECHNOLOGIE

Netzversion

Tauchhülsenmessung Ultraschall bis DN 150

Für diese Austauschähler bis q_p 10 m³/h gibt es keine neuen Einbausätze.

Austausch
für Installationen
mit Allmess
Tauchhülsen-
ausstattung



Rechenwerk CF 51

Bezeichnung	Ge- winde Flansch	q _p m³/h	DN mm	L mm	Bestell-Nr. Wärme	Bestell-Nr. Kälte (siehe Hinweis S. 35)	Bestell-Nr. Kombi	Preis/St. Euro
mit Ultraschall-Durchfluss-Sensor für horizontalen und vertikalen Einbau:								
MCFU 0,6	G 1 B	0,6	20	130	630151021406	630161021406	630191021406	663,61
MCFU 1,5	G 1 B	1,5	20	130	630651021406	630661021406	630691021406	663,61
MCFU 2,5	G 1 B	2,5	20	130	631151021406	631161021406	631191021406	694,53
MCFU 3,5	G 1 ¼ B	3,5	25	260	631851021406	631861021406	631891021406	961,10
MCFU 6	G 1 ¼ B	6	25	260	632551021406	632561021406	632591021406	961,10
MCFU 10	G 2 B	10	40	300	633351021406	633361021406	633391021406	1.195,38
mit Ultraschall-Durchfluss-Sensor in speziellen Fallrohr-/Steigrohr-Baulängen als Ersatz für mechanische Volumen- messteile:								
MCFU 3,5 Fr/St	G 1 ¼ B	3,5	25	150	631751021406	631761021406	631791021406	961,10
MCFU 6 Fr/St	G 1 ¼ B	6	25	150	632351021406	632361021406	632391021406	961,10
MCFU 10 Fr/St	G 2 B	10	40	200	633251021406	633261021406	633291021406	1.195,38
mit Ultraschall-Durchfluss-Sensor für horizontalen und vertikalen Einbau mit Flanschanschluss :								
MCFU 3,5 F	DN25- PN16/25	3,5	25	260	631951021406	631961021406	631991021406	1.056,70
MCFU 6 F	DN25- PN16/25	6	25	260	632751021406	632761021406	632791021406	1.056,70
MCFU 10 F	DN40- PN16/25	10	40	300	633451021406	633461021406	633491021406	1.271,89
MCFU 15	DN50- PN16/25	15	50	270	633851023406	633861023406	633891023406	1.832,93
MCFA 25 DN65-200-16	DN65- PN16	25	65	200	650053123406	650063123406	650093123406	2.311,22
MCFA 25 DN65-300-25³	DN65- PN16/25	25	65	300	650253123406	650263123406	650293123406	2.311,22
MCFA 40 DN80-225-16	DN80- PN16	40	80	225	651153123406	651163123406	651193123406	2.406,71
MCFA 40 DN80-300-25³	DN80- PN16/25	40	80	300	651353123406	651363123406	651393123406	2.406,71
MCFA 60 DN100-250-16	DN100- PN16	60	100	250	652053123406	652063123406	652093123406	3.062,31
MCFA 60 DN100-360-16	DN100- PN16	60	100	360	652153123406	652163123406	652193123406	3.062,31
MCFA150 DN150-300-16	DN150	150	150	300	654053123406	654063123406	654093123406	4.650,72
MCFA150 DN150-500-16	DN150	150	150	500	654353123406	654363123406	654393123406	4.650,72



mit Ultraschall-Durchfluss-Sensor
und THF-50 Temperaturfühler



mit Ultraschall-Durchfluss-Sensor
und THF-50 Temperaturfühler



mit Ultraschall-Durchfluss-Sensor
und THF-105 Temperaturfühler

L= Baulänge
¹Flansch PN 25

³ Flansche DN 65/80 in PN25 passen auch für Installationen PN16 ;
Austauschähler für Kälteanlagen auf Anfrage

SPLITWÄRMEZÄHLER-SYSTEM MEGACONTROL-CF 51 NEUINSTALLATION UND AUSTAUSCH MECHANISCH

Batterieversion

Woltmann von DN 50 bis 200, Tauchhülsenmessung ab DN 50



mit Woltmann-Volumenmessteil

Bezeichnung	Ge- winde/ Flansch	q _p m³/h	DN mm	L mm	Bestell-Nr. Wärme	Bestell-Nr. Kälte (siehe Hinweis S. 31)	Bestell-Nr. Kombi	Preis/ St. Euro
mit Woltmann-Volumenmessteil Bauart WP für vertikalen und horizontalen Einbau* mit Flanschanschluss:								
MCFW 15 V	Flansch²	15	50	200	641651003406	641661003406	641691003406	1.901,73
MCFW 80 V	Flansch²	80	125	250	642851003406	642861003406	642891003406	2.642,61
MCFW 250 V	Flansch²	250	200	350	643451003406	643461003406	643491003406	5.256,54

Netzversion

Bezeichnung	Ge- winde/ Flansch	q _p m³/h	DN mm	L mm	Bestell-Nr. Wärme	Bestell-Nr. Kälte (siehe Hinweis S. 31)	Bestell-Nr. Kombi	Preis/ St. Euro
mit Woltmann-Volumenmessteil Bauart WP für vertikalen und horizontalen Einbau* mit Flanschanschluss:								
MCFW 15 V	Flansch²	15	50	200	641651023406	641661023406	641691023406	1.901,73
MCFW 80 V	Flansch²	80	125	250	642851023406	642861023406	642891023406	2.642,61
MCFW 250 V	Flansch²	250	200	350	643451023406	643461023406	643491023406	5.256,54

Megacontrol-CF 51 Einbausätze

Tauchhülsenmessung ab DN 50

Bezeichnung Einbausatz			Liefer- umfang	Bestell-Nr. Einbausatz	Preis/St. Euro
EBS DN50 FLx200	MCFW 15 V	mit Distanzstück ohne Distanzstück	Typ G	2455000006	321,81
EBS DN50-80 Tauchhülsen			Typ H	2463000006	110,13
EBS DN100-200 Tauchh.	MCFW 80 V	ohne Distanzstück	Typ H	2464000006	116,18
EBS DN100-200 Tauchh.	MCFW 250 V	ohne Distanzstück	Typ H	2464000006	116,18

²Flansch PN16

*Größere Nennweiten auf Anfrage erhältlich

SPLITWÄRMEZÄHLER-SYSTEM MEGACONTROL-CF 51 EINZELKOMPONENTEN

Rechenwerke für *Wärme - Kälte - Kombi*

CF 51 Rechenwerk

Mikroprozessorgesteuertes Rechenwerk mit modularem Aufbau für spätere Erweiterungen, 2-Leiter-Anschluss für Pt 100*.

Bezeichnung	Bestell-Nr. Wärme	Bestell-Nr. Kälte (siehe Hinweis S. 31)	Bestell-Nr. Kombi	Preis/St. Euro
Batterieversion				
ERW-CF 51 2,5 l/Impuls	6211510006	6211610006	6211910006	454,67
ERW-CF 51 25 l/Impuls	6213510006	6213610006	6213910006	454,67
ERW-CF 51 250 l/Impuls	6215510006	6215610006	6215910006	454,67
Netzversion				
ERW-CF 51 2,5 l/Impuls	6211510206	6211610206	6211910206	454,67
ERW-CF 51 25 l/Impuls	6213510206	6213610206	6213910206	454,67
ERW-CF 51 250 l/Impuls	6215510206	6215610206	6215910206	454,67

*Ausführung in PT 500 optional

CF 51 Rechenwerk PT 500-250 L/Impuls

Bezeichnung	Batterie / Netz	Bestell-Nr. Wärme	Bestell-Nr. Kälte (siehe Hinweis S. 31)	Bestell-Nr. Kombi	Preis/St. Euro
ERW-CF 51 250 L/Impuls	Batterie	6215531006	6215631006	6215931006	454,67
ERW-CF 51 250 L/Impuls	Netz	6215511206	6215631206	6215931206	454,67

CF 55 Rechenwerk

Mikroprozessorgesteuertes Rechenwerk mit modularem Aufbau für spätere Erweiterungen, 4-Leiter-Anschluss für Pt 100*, zwei wählbare Schwellwerte, integrierter Datenlogger.

Bezeichnung	Bestell-Nr. Wärme	Bestell-Nr. Kälte (siehe Hinweis S. 31)	Bestell-Nr. Kombi	Preis/St. Euro
Batterieversion				
ERW-CF 55 2,5 l/Impuls	6221510006	6221610006	6221910006	516,80
ERW-CF 55 25 l/Impuls	6223510006	6223610006	6223930006	516,80
ERW-CF 55 250 l/Impuls	6225510006	6225610006	6225910006	516,80
Netzversion				
ERW-CF 55 2,5 l/Impuls	6221510206	6221610206	6221910206	516,80
ERW-CF 55 25 l/Impuls	6223510206	6223610206	6223910206	516,80
ERW-CF 55 250 l/Impuls	6225510206	6225610206	6225910206	516,80

*Ausführung in PT 500 optional

Zubehör und Optionen für MEGACONTROL-CF 51 UND CF 55

Frei wählbar Ein- bzw. Umbau der verfügbaren Optionskarten vor Ort.

Bezeichnung	Bestell-Nr.	Preis/St. Euro
Optionskarte M-BUS und Fernanzeige (potentialfreie Kontakte für Energie und Volumen)	6201000006	105,89
Optionskarte M-BUS/2 externe Wasserzähler (mit Impulsausgang)	6200000006	109,66
Optionskarte LON/2 externe Wasserzähler (mit Impulsausgang)	6202000006	418,05
Optionskarte 2-M-BUS (für CF55)	6204000006	131,92
Optionskarte Spannungsversorgung über M-BUS	6209000006	192,55
Netzteil	6208000006	73,39
Vorlaufeinbau (Mehrpreis) VOR	Bestell-Nr. auf Anfrage	80,49



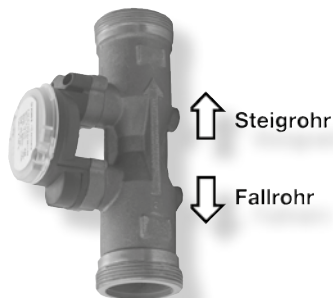
SPLITWÄRMEZÄHLER-SYSTEM MEGACONTROL-CF 51 EINZELKOMPONENTEN

Ultraschall-Messtechnik

(q_p 0,6 m³/h bis q_p 150 m³/h)

Ultraschall Durchfluss-Sensor US Echo II

Ultraschall Durchfluss-Sensor für horizontale oder vertikale Installation mit Impulsausgang für den Anschluss an CF 51-Rechenwerke. EN 1434 Klasse 2, Umgebungsklasse C nach 1434. Anschlusskabel US-Echo 3 m.



Kurzbaulängen 150 mm bzw. 200 mm



Bezeichnung	Gewinde/ Flansch	q_p m³/h	DN mm	L mm	Bestell-Nr. Wärme/Kälte/Kombi	Preis/St. Euro
Impulswertigkeit 2,5 l/Imp.						
US-Echo II 0,6	G 1 B	0,6	20	130	615141131306	320,28
US-Echo II 1,5	G 1 B	1,5	20	130	615641131306	320,28
US-Echo II 2,5	G 1 B	2,5	20	130	616141131306	320,28
Impulswertigkeit 25 l/Imp. mit Ultraschall-Durchfluss-Sensor für horizontalen und vertikalen Einbau:						
US-Echo II 3,5	G 1¼ B	3,5	25	260	616841339306	444,50
US-Echo II 6,0	G 1¼ B	6	25	260	617541339306	444,50
US-Echo II 10	G 2 B	10	40	300	618341339306	588,13
Impulswertigkeit 25 l/Imp. mit Ultraschall-Durchfluss-Sensor in Fallrohr-/Steigrohr-Baulängen:						
US-Echo II 3,5 Fr/St	G 1¼ B	3,5	25	150	616741339306	444,50
US-Echo II 6 Fr/St	G 1¼ B	6	25	150	617341339306	444,50
US-Echo II 10 Fr/St	G 2 B	10	40	200	618241339306	588,13
Impulswertigkeit 25 l/Imp. mit Ultraschall-Durchfluss-Sensor für horizontalen und vertikalen Einbau:						
US-Echo II 3,5 F	Flansch	3,5	25	260	616941339306	572,85
US-Echo II 6 F	Flansch	6	25	260	617741339306	572,85
US-Echo II 10 F	Flansch	10	40	300	618441339306	660,09
Impulswertigkeit 250 l/Imp. mit Ultraschall-Durchfluss-Sensor für horizontalen und vertikalen Einbau:						
US-Echo II 15 F	Flansch	15	50	270	618841539306	1.222,25

Ultraschall-Durchflusssensor 250 L/Impuls Axonic

Anschlusskabel Axonic 3 m, Kombivarianten 5 m



Bezeichnung	Flansch	q_p m³/h	DN mm	L mm	Bestell-Nr. Wärme	Bestell-Nr. Kälte (siehe Hinweis S. 31)	Bestell-Nr. Kombi	Preis/ St. Euro
AXONIC 25 DN65-200-16	DN65 PN16	25	65	200	AXAH24F11Z10FM1	AXAC24F11Z10FM1	AXAB24F11Z10FM1	1.971,27
AXONIC 25 DN65-300-25 ⁴	DN65 PN16/25	25	65	300	AXCH24F11Z10FM1	AXCC24F11Z10FM1	AXCB24F11Z10FM1	1.971,27
AXONIC 40 DN80-225-16	DN80 PN16	40	80	225	AXFH24F11Z10FM1	AXFC24F11Z10FM1	AXFB24F11Z10FM1	2.170,81
AXONIC 40 DN80-300-25 ⁴	DN80 PN16/25	40	80	300	AXHH24F11Z10FM1	AXHC24F11Z10FM1	AXHB24F11Z10FM1	2.170,81
AXONIC 60 DN100-250-16	DN100 PN16	60	100	250	AXKH24F11Z10FM1	AXKC24F11Z10FM1	AXKB24F11Z10FM1	2.447,51
AXONIC 60 DN100-360-16	DN100 PN16	60	100	360	AXLH24F11Z10FM1	AXLC24F11Z10FM1	AXLB24F11Z10FM1	2.447,51
AXONIC 60 DN100-360-25	DN100 PN25	60	100	360	AXMH24F11Z10FM1	AXMC24F11Z10FM1	AXMB24F11Z10FM1	2.566,92
AXONIC 150 DN150-300-16	DN150 PN16	150	150	300	AXQH24F11Z10FM1	AXQC24F11Z10FM1	AXQB24F11Z10FM1	4.045,60
AXONIC 150 DN150-500-16	DN150 PN16	150	150	500	AXSH24F11Z10FM1	AXSC24F11Z10FM1	AXSB24F11Z10FM1	4.045,60

⁴ Flansche DN 65/80 in PN25 passen auch für Installationen PN16

SPLITWÄRMEZÄHLER-SYSTEM MEGACONTROL-CF 51

EINZELKOMPONENTEN

Mechanische-Messtechnik

(q_p 0,6 m³/h bis q_p 15 m³/h)

Woltmann-Volumenmessteil

Wassertemperatur bis 120°C. Impulswertigkeit: 250 l/Impuls. Standardausführung PN16.

Bezeichnung	Gewinde/ Flansch	q_p m³/h	DN mm	L mm	Bestell-Nr.	Preis/St. Euro
Bauart WP für vertikalen und horizontalen Einbau:						
W 15 V	Flansch	15	50	200	2844310006	1.222,60
W 80 V	Flansch	80	125	250	2848310006	2.016,31
W 250 V	Flansch	250	200	350	2850310006	4.630,22

Temperaturfühler PT 100

Bezeichnung	Kabel- länge m	Bestell-Nr.	Preis/Paar Euro
Direktmessungsfühler nach EN 1434			
TDF-27/140°C PT 100 27 mm q_p 0,6 - q_p 6,0	1,75	2854710006	153,99
TDF-27/140°C PT 100 27 mm q_p 0,6 - q_p 6,0	2,5	2854711306	183,99
TDF-38/150°C PT 100 38 mm, q_p 10,0	2,5	2853831306	224,90

Tauchhülsenfühler mit Rändelmutter

Tauchhülsenfühler mit Rändelmutter für Volumenmessteile bis q_p 10 m³/h. Temperaturfühlerpaar Pt 100 mit Silikonkabel. Wassertemperatur bis 120°C.

THF-50 für q_p 0,6 - q_p 10 m³/h	1,75	2854310006	153,99
THF-50 für q_p 0,6 - q_p 10 m³/h	2,5	2854311306	218,52

Tauchhülsenfühler mit Anschlusskopf

Tauchhülsenfühler mit Anschlusskopf für Volumenmessteile ab q_p 15 m³/h. Temperaturfühlerpaar Pt 100 mit Klemmen im Anschlusskopf. Wassertemperatur bis 120°C. Mit 3 m Silikonkabel in 2-Leiter Technik.

THF-105 für q_p 15... 40 m³/h, für TH ½" x 85 mm	3	5520510006	155,73
THF-140 für q_p 60... 250 m³/h, für TH ½" x 120 mm	3	5521510006	171,65
THF-230 für q_p 250 m³/h..., für TH ½" x 210 mm	3	5522510006	186,03

Kombikabelfühler baugleich Spanner Pollux bzw. Sensus

2 Temperaturfühler 91 mm (PT100.100) bis q_p 10 m³/h oder 146 mm (PT100.150) ab q_p 15 m³/h bis 150°C, 2,5 m Fühlerkabel

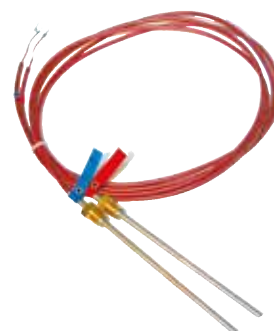
TDF-91 PT100 Kabelfühler für q_p 3,5-10, für Austausch Fremdfabrikate	2,5	5524531306	155,73
TDF-146 PT100 Kabelfühler für q_p 15-250, für Austausch Fremdfabrikate	2,5	5525531306	171,65

Kopffühlerkabelpaare (ab q_p 15 m³/h)

Kopffühlerkabel 3 m	3	12646	20,30
Kopffühlerkabel 5 m	5	4490	62,32
Kopffühlerkabel 10 m	10	4491	123,09

Temperaturfühler PT 500

Bezeichnung	Kabel- länge m	Bestell-Nr.	Preis/Paar Euro
THF-105 PT500 Fühler mit Anschlusskopf für q_p 25-40, für TH ½"x85mm	3	5520837306	155,73
THF-140 PT500 Fühler mit Anschlusskopf für q_p 65-250, für TH ½"x120mm	3	5521837306	171,65
Kombikabelfühler baugleich Spanner Pollux bzw. Sensus			
TDF-91 PT500 Kabelfühler für q_p 3,5-10, für Austausch Fremdfabrikate	2,5	5524537106	155,73
TDF-146 PT500 Kabelfühler für q_p 15-250, für Austausch Fremdfabrikate	2,5	5525537106	171,65



Zubehör

Bitte verwenden Sie keine handelsüblichen Anschweißmuffen, sondern nur die hier aufgeführten Ausführungen.

Bezeichnung	Bestell-Nr.	Preis/St. Euro
Anschweißmuffen		
AM 3/8" x 12 mm	9082	5,60
AM 3/8" x 37 mm / 45°	9090	11,36
AM 1/2" x 44 mm / 45°	0649	13,69
Tauchhülsen		
TH M10 x 1 x 28,5 mm, für Temperaturfühler THF 50	9079	11,66
TH 1/4" x 28 mm, für Temperaturfühler THF 50	6811	11,36
TH 3/8" x 33 mm, für Temperaturfühler THF 50	9080	13,31
TH 3/8" x 75 mm, für Temperaturfühler THF 50	9089	24,15
TH 1/2" x 33,5 mm, für Temperaturfühler THF 50	2680	15,91
TH 1/2" x 85 mm, für Temperaturfühler THF 105	7265	29,01
TH 1/2" x 120 mm, für Temperaturfühler THF 140	7266	29,96
TH 1/2" x 210 mm, für Temperaturfühler THF 140	13802	38,66
TH 1/2" x 35 mm, für Temperaturfühler 5,2 mm kompl.	8125	15,91
TH 1/2" x 91 mm, für Temperaturfühler TDF 91	11278	39,68
TH 1/2" x 146 mm, für Temperaturfühler TDF 146	11690	42,87
Vorlauf-Messing-Profilstück mit Tauchhülse TH M10 x 1		
VTTH 1" x 46 mm, für Temperaturfühler THF 50	9166	29,57
VTTH 3/4" x 38 mm, für Temperaturfühler THF 50	1838	29,57
VTTH 1/2" x 55 mm (Tauchhülse 1/2"), für Temperaturfühler THF 50	13861	29,57
Verschraubungen		
Verschraubung 1" x 1 1/4" für Tauchhülse	0844	10,05
Adapter für Direktmessung EN 1434 bzw. AGFW		
M 10x1 G 3/8" AG	16481	18,49
M 10x1 G 1/2" AG	16482	10,19
Einschraubstutzen M 10x1	0930	3,76
Kugelhähne für Direktmessung EN 1434 (nicht für DS6)		
Kugelhahn 1/2"-D kompl. (Impfstelle)	10195A	24,87
Kugelhahn 3/4"-D kompl. (Impfstelle)	2671	28,85
Kugelhahn 1" IG Impfstelle	4795	36,79
Kugelhahn 1 1/4" IG Impfstelle	14575	52,24
Kugelhahn 1 1/2" IG Impfstelle	14573	61,27
Kugelhähne ohne Impfstelle		
Kugelhahn 3/4" IG x 3/4" IG mit Überwurfmutter rot	13980	17,22
Kugelhahn 1" IG x 1" IG mit Überwurfmutter rot	14610	22,18
Kugelhahn 1" IG	0636	15,63
Kugelhahn 1 1/4" IG	14576	33,59
Kugelhahn 1 1/2" IG	14574	40,18



SPLITWÄRMEZÄHLER-SYSTEM MEGACONTROL-CF 51 AUSTAUSCH FREMDFABRIKATE (TAUCHHÜLSENANLAGEN)

Für die Nenngrößen von DN 25 bis DN 200 mm mit Kabelfühlern 91 mm (PT100.100 bis q_p 10) bzw. 146 mm (PT 100.150 ab q_p 15) z.B. für Sensus. Austauschzähler für die Nenngrößen DN 15 und 20 mm, s. S. 25. Austauschzähler für Kälte- und Kombianlagen auf Anfrage.

Bezeichnung	Ge- winde/ Flansch	q_p m³/h	DN mm	L mm	Bestell-Nr. Batterie- version	Bestell-Nr. Netzversion	Preis/St. Euro
mit Ultraschall-Durchfluss-Sensor für horizontalen und vertikalen Einbau							
MCFU 3,5	G 1 ¼ B	3,5	25	260	631851006406	631851026406	961,10
MCFU 6	G 1 ¼ B	6	25	260	632551006406	632551026406	961,10
MCFU 10	G 2 B	10	40	300	633351006406	633351026406	1.195,38
mit Ultraschall-Durchfluss-Sensor in speziellen Fallrohr-/Steigrohr-Baulängen als Ersatz für mechanische Volumenmessteile:							
MCFU 3,5 Fr/St	G 1 ¼ B	3,5	25	150	631751006406	631751026406	961,10
MCFU 6 Fr/St	G 1 ¼ B	6	25	150	632351006406	632351026406	961,10
MCFU 10 Fr/St	G 2 B	10	40	200	633251006406	633251026406	1.195,38
mit Ultraschall-Durchfluss-Sensor für horizontalen und vertikalen-Einbau mit Flanschanschluss :							
MCFU 3,5 F	DN25- PN16/25	3,5	25	260	631951006406	631951026406	1.056,70
MCFU 6 F	DN25- PN16/25	6	25	260	632751006406	632751026406	1.056,70
MCFU 10 F	DN40- PN16/25	10	40	300	633451006406	633451026406	1.271,89
mit Ultraschall-Durchfluss-Sensor für horizontalen und vertikalen Einbau mit Flanschanschluss :							
MCFU 15	DN50- PN16/25	15	50	270	633851006406	633851026406	1.832,93
MCFA 25 DN65- 200-16	DN65- PN16	25	65	200	650053106406	650053126406	2.311,22
MCFA 25 DN65- 300-25 ⁴	DN65- PN16/25	25	65	300	650253106406	650253126406	2.311,22
MCFA 40 DN80- 225-16	DN80- PN16	40	80	225	651153106406	651153126406	2.406,71
MCFA 40 DN80- 300-25 ⁴	DN80- PN16/25	40	80	300	651353106406	651353126406	2.406,71
MCFA 60 DN100- 250-16	DN100- PN16	60	100	250	652053106406	652053126406	3.062,72
MCFA 60 DN100-360-16	DN100- PN16	60	100	360	652153106406	652153126406	3.062,72
MCFA 150 DN150-300-16	DN150- PN16	150	150	300	654053106406	654053126406	4.650,72
MCFA 150 DN150-500-16	DN150- PN16	150	150	500	654353106406	654353126406	4.650,72
mit Woltmann-Volumenmessteil Bauart WP für vertikalen und horizontalen Einbau* mit Flanschanschluss :							
MCFW 15 V	Flansch ²	15	50	200	641651006406	641651026406	1.832,93
MCFW 80 V	Flansch ²	80	125	250	642851006406	642851026406	2.642,61
MCFW 250 V	Flansch ²	250	200	350	643451006406	643451026406	5.256,54

* Größere Nennweiten auf Anfrage erhältlich. ² Flansch PN 16



Rechenwerk CF 51



mit Ultraschall-Durchfluss-Sensor



mit Ultraschall-Durchfluss-Sensor



mit Woltmann-Volumenmessteil

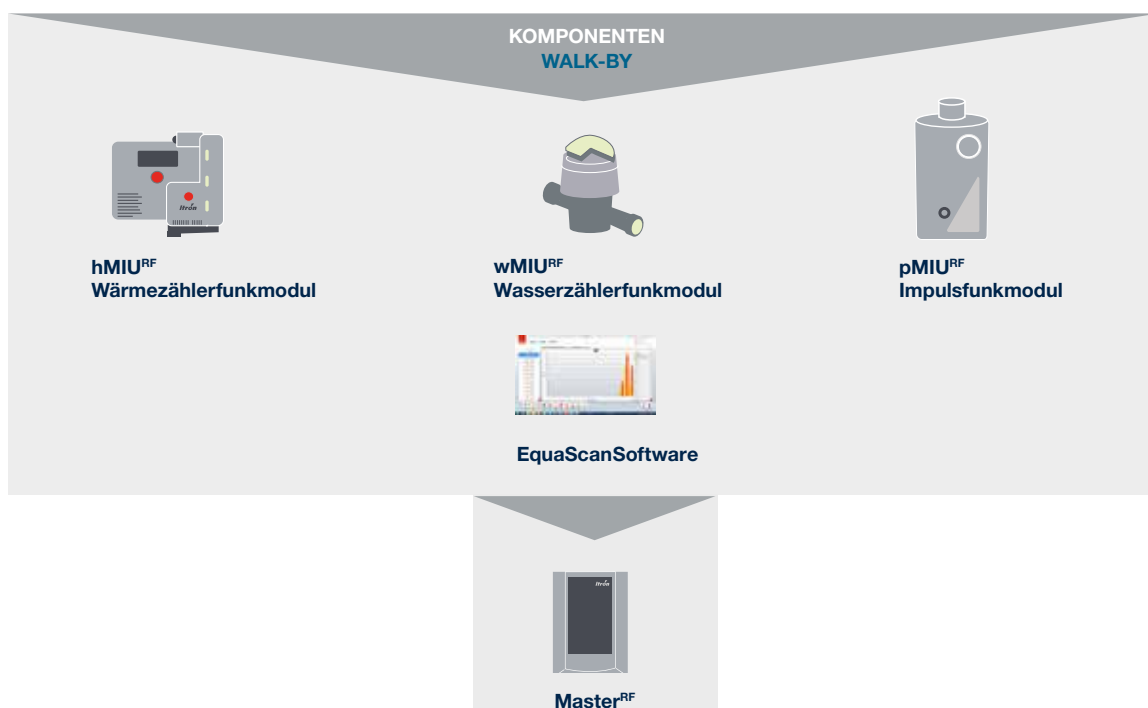
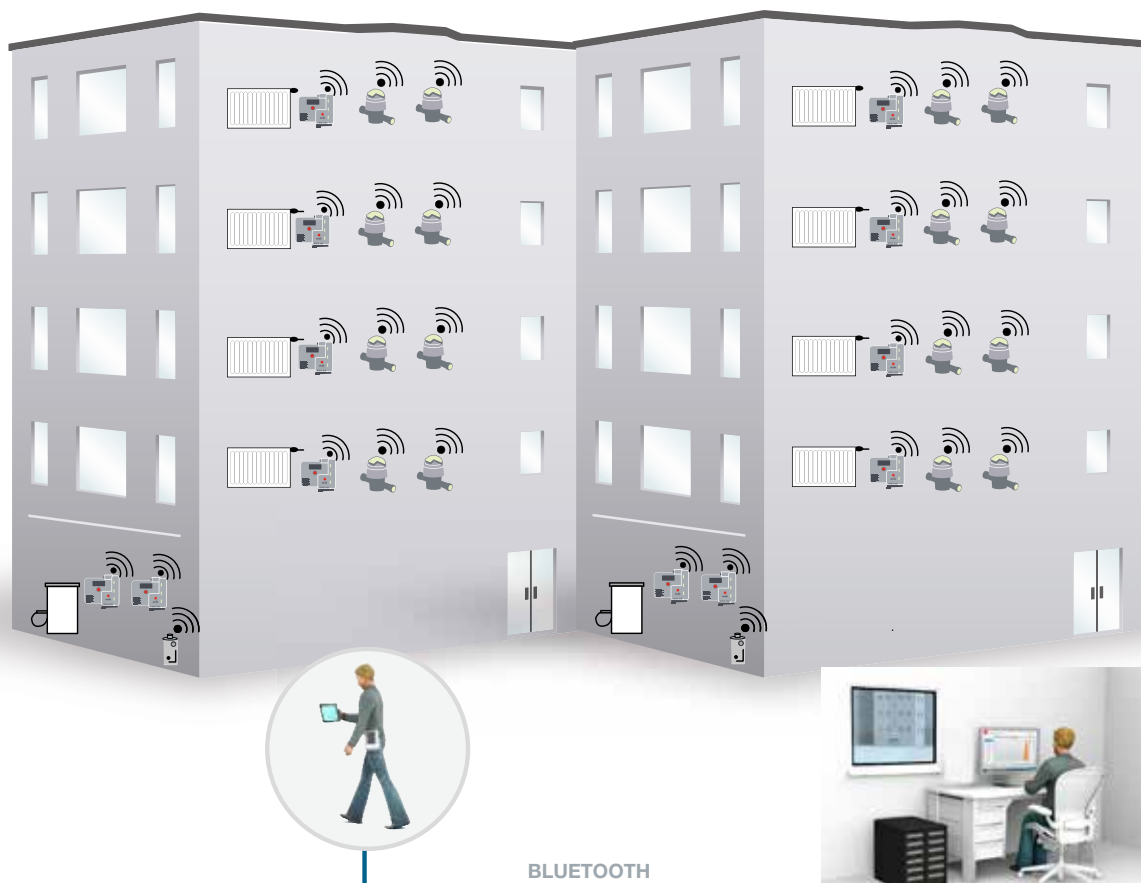
SYSTEME

FUNKSYSTEM EQUASCAN

Mobiles Funksystem für die effiziente Datenerfassung in Gebäuden mit hoher Gerätedichte

Die EED schreibt ab Oktober 2020 den Einsatz von fernauslesbaren Wasser- und Wärmezählern bei neuinstallierten Geräten vor. Allmess bietet mit dem EquaScan Funksystem die innovative Lösung für die Wohnungswirtschaft zur Umsetzung dieser Richtlinie.

Das System wurde gezielt für die automatisierte Datenerfassung von Wasser- und Wärmezählern entwickelt.



SYSTEMKOMPONENTEN

Wohnungswasserzählerfunkmodul wMIU^{RF}

Alle Wohnungswasserzähler +m vom Typ MK und V sind standardmäßig mit einer elektronischen Schnittstelle für die Verbindung mit dem EquaScan Funkmodul wMIU^{RF} ausgestattet und können auch nachträglich in das Funksystem EquaScan eingebunden werden. Das Kommunikationsmodul hat eine 12-Jahres-Batterie und ist somit über 2 Eichperioden einsetzbar.



Wohnungswasserzählerfunkmodul

Wärmezählerfunkmodul hMIU^{RF}

Alle UltraMaXX und UltraLite Wärmezähler mit regulärem Gehäuse können mit dem EquaScan Funkmodul hMIU^{RF} ausgestattet und auch nachträglich in das Funksystem EquaScan eingebunden werden. Es ist dank 10-Jahres-Batterie über 2 Eichperioden einsetzbar.



Wärmezählerfunkmodul

Impulsfunkmodul pMIU^{RF}

Das intelligente Impulsfunkmodul pMIU^{RF} wurde für die automatisierte Datenerfassung von impulsgebenden Messgeräten entwickelt. Es ermöglicht die Einbindung von impulsgebenden Allmess-Zählern bzw. Fremdzählern in das EquaScan Funksystem. Pro Zähler wird ein Modul benötigt. Mit 10-Jahres Batterie.



Impulsfunkmodul

Datensammler Master^{RF}

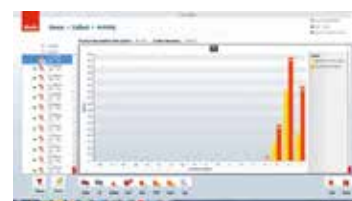
Der Master^{RF} ist ein mobiler Funkdatensammler und dient der Auslesung der in das Funksystem eingebundenen Geräte vor Ort. Die gesammelten Daten werden per Bluetooth an die EquaScan Software übertragen.



Master^{RF}

EquaScan Software

Zur Programmierung und Konfiguration steht die EquaScan Software zur Verfügung. Zudem ist sie zentrale Steuerungskomponente für die komfortable vor Ort Auslesung der in das System eingebundenen Geräte. Für den Datenexport stehen vordefinierte Formate (xml, csv) zur Verfügung. Die EquaScan Software steht für Windows® Desktop Betriebssysteme zur Verfügung.



Software

Zubehör Induktiver Auslesekopf

Mit dem induktiven Auslesekopf können alle Funkmodule in dem System schnell und fehlerfrei parametrierung und ausgelesen werden. Der induktive Auslesekopf wird per USB mit dem PC verbunden und besitzt einen Aufsatz zur Positionierung auf den Modulen.



Induktiver Auslesekopf

Systemkomponenten

Bezeichnung	Bestell-Nr.	Preis/St. Euro
Wasserzählermodul wMIU ^{RF}	6053003106	60,52
Wärmezählermodul hMIU ^{RF} (für UltraMaXX und UltraLite PRO)	8030C03106	63,10
Impulsfunkmodul pMIU ^{RF}	8032003006	100,96
Master ^{RF}	8091000106	999,61
EquaScan Software Installationspaket (inkl. Handbuch, Lizenz, Vorort Kundens Schulung)	8095000106	2.275,99
Induktiver Auslese- und Programmierkopf	8090000006	150,02
Inbetriebnahme pro Mann/Tag	S02	1.350,00*

*nicht rabattierbar



ALLMESS FERNAUSLESESYSYSTEM M-BUS SYSTEM

Mini Zentraleinheiten (MiniZE): für maximal 20 oder 60 M-BUS-Zähler, mit CPU, LCD-Display, Bedientasten, menügeführter Bedienung, RS 232- Schnittstelle. Zur komfortablen Inbetriebnahme oder zur Auslesung von Standarddaten wird ein PC-Software-Tool mitgeliefert.

Mini Zentraleinheiten (MiniZE-DL): mit Speicherfunktion: gleiche Funktionalität wie Mini ZEs sowie zusätzliche Speicherfunktion für 4000 Zählerdaten bei parametrierbarer automatischer Auslesung von Standarddaten. Zur komfortablen Inbetriebnahme, zur Auslesung von Standarddaten sowie zum Transfer der Speicherdaten wird ein PC-Software-Tool mitgeliefert.

M-BUS Master USB 30: für maximal 30 M-BUS-Zähler, mit USB-Schnittstelle zur direkten Kopplung eines PCs an ein M-BUS Netzwerk. Zur Auslesung von M-BUS Daten ist die M-BUS-READ Software oder die entsprechende Zähler- bzw. Modul- Programmiersoftware notwendig.

Optokopf: zur Auslesung oder Parametrierung der Wärmezählertypen CF-Echo II, Integral-MK UltraMaXX, Integral V UltraLite PRO, CF-51, CF-55 und CF-800 sowie des BM+m Moduls über die optische Schnittstelle. Mit USB-Anschluss. Zur Auslesung von M-BUS Daten ist die M-BUS-READ Software oder die entsprechende Zähler- bzw. Modul- Programmiersoftware notwendig.

GPRS M-BUS Master CMe2100: als hutschienenmontierbarer GPRS M-BUS Master für bis zu 8 M-BUS-Zähler. Durch die kaskadierbaren Extender lässt sich die M-BUS Netzgröße auf bis zu 250 Zähler erweitern. Die Zählerdaten werden automatisch über GPRS per E-Mail-Bericht übermittelt, oder per FTP- und HTTP-Datentransfer.

M-BUS-Master/Extender: als hutschienenmontierbarer RS-232 Pegelwandler für M-Bus Netzwerkgrößen von 250-, 128-, 64- oder 32 M-BUS-Zähler oder als Extender für den GPRS M-BUS Master. Mit 230V Spannungsversorgung und RS 232-Schnittstelle für den direkten PC-Anschluss zum Auslesen der Zähler mit der M-BUS-READ Software.

M-BUS-READ: Auslesesoftware für Windows® ermöglicht die komfortable grafische Strukturierung von M-BUS Projekten sowie die Selektion und den Export der Zählerdaten in verschiedenen Dateiformaten. Die Auslesung von M-BUS Daten erfolgt über die serielle RS-232-Schnittstelle der Zentraleinheiten Mini ZEs oder M-BUS-Master.

M-BUS-Optionen für Splitwärmezähler CF51 und CF Echo II: Das CF 51 Rechenwerk (siehe Seite 28) und der CF-Echo II (siehe Seite 26) sind jederzeit mit kombinierten Optionskarten nachrüstbar.

BM + m M-BUS-Modul für +m Wasserzähler: Auf die Modulzählwerke können verschiedene Kommunikationsmodule einfach aufgesteckt werden und sind sofort einsatzbereit. 12-Jahres-Batterie.

Cyble M-BUS: Kommunikationsmodul für Itron Haus- und Großwasserzähler.

IS-Uni: Impulssammler IS-Uni (für alle Zähler mit FA) (unparametriert).



M-BUS MiniZE 60



M-BUS GPRS Master

Bezeichnung	Bestell-Nr.	Preis/St. Euro
M-BUS-MiniZE 60	6001002006	1.657,26
M-BUS-MiniZE 60 m. DL-Funktion	6001002106	2.053,37
M-BUS-MiniZE 20	6001001006	1.204,27
M-BUS-MiniZE 20 m. DL-Funktion	6001001206	1.614,43
M-BUS Master USB 30UL CMa30	6009003006	863,31
M-BUS Optokopf	6008000006	449,26
M-BUS Optokopf USB	6008000106	658,19
GPRS M-BUS Master CMe2100 für 8 M-BUS Zähler	6009000006	932,14
M-BUS Master/Extender 32	6009001006	556,58
M-BUS Master/Extender 64	6009001106	847,79
M-BUS Master/Extender 128	6009001206	1.884,52
M-BUS Master/Extender 256	6009001306	2.030,16
M-BUS Read Auslesesoftware	6004000006	1.264,58
Inbetriebnahme pro Mann/Tag	S02	1.350,00*

*nicht rabattierbar

M-BUS SYSTEM

siehe Prospekt-Nr. P0115

M-BUS-Modul für Wasserzähler

Auf die Modulzählwerke können verschiedene Kommunikationsmodule einfach aufgesteckt werden und sind sofort einsatzbereit. 12-Jahres-Batterie.

Bezeichnung	Bestell-Nr.	Preis/St. Euro
BM +m M-BUS-Modul +m (unparametriert)	3040000006	82,73



M-BUS Variante für Integral-MK UltraMaXX

In der Bestellvariante "M-BUS" ist der UltraMaXX sofort in ein M-BUS Netzwerk integrierbar.

Bezeichnung	Bestell-Nr.	Preis/St. Euro
Integral-MK UltraMaXX q _p 1,5 DS6-1,2 m M-BUS	560223100006	466,89
Integral-MK UltraMaXX q _p 2,5 DS6-1,2 m M-BUS	560423100006	489,23

Andere M-BUS Varianten z.B. Kälte und Kombi siehe Seite 22/23



M-BUS Variante für Integral-V UltraLite PRO

In der Bestellvariante "M-BUS" ist der UltraLite sofort in ein M-BUS Netzwerk integrierbar.

Bezeichnung	Bestell-Nr.	Preis/St. Euro
Integral-V UltraLite PRO q _p 1,5-DS - M-BUS	561423100706	451,63
Integral-V UltraLite PRO q _p 2,5-DS - M-BUS	561823100706	468,70

M-BUS-Optionen für Splitwärmehzähler CF 51 und CF Echo II

Das CF 51 Rechenwerk (siehe Seite 39) und der CF-Echo II (siehe Seite 26) sind jederzeit mit kombinierten M-BUS/FA- oder M-BUS/2 Wasserzähler Optionskarten nachrüstbar.

Bezeichnung	Bestell-Nr.	Preis/St. Euro
Optionskarte M-BUS und Fernanzeige (potentialfreie Kontakte für Energie und Volumen)	6201000006	105,89
Optionskarte M-BUS/2 externe Wasserzähler (mit Impulsausgang)	6200000006	109,66
Optionskarte Spannungsversorgung über M-BUS	6209000006	192,55



Cyble M-BUS für Allmess Haus- und Großwasserzähler

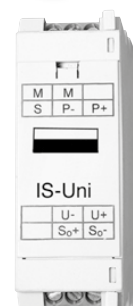
Kommunikationsmodul der neuen Generation.

Bezeichnung	Bestell-Nr.	Preis/St. Euro
CYBLE M-BUS (unparametriert)	TRCIBMBUSAO	205,21
Kosten für Parametrierung und Inbetriebnahme vor Ort		auf Anfrage



Impulssammler IS-UNI (für alle Zähler mit FA auf Seite 17)

Bezeichnung	Bestell-Nr.	Preis/St. Euro
M-BUS Impulssammler Universal IS-UNI (unparametriert)	6007000006	273,18
Netzteil für IS-UNI	8793	57,61



FERNANZEIGESYSTEM FÜR WASSER- UND WÄRMEZÄHLER

Wohnungswasserzähler mit Impulsmodul
(ab Seite 4)



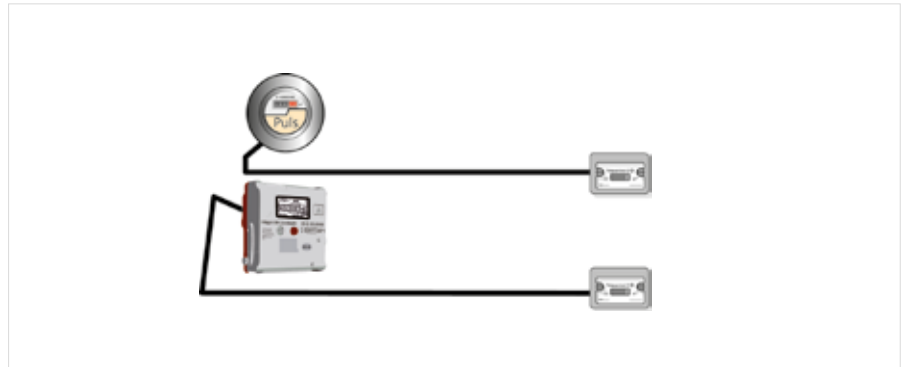
Kompaktwärmezähler Integral-MK
UltraMaXX FA-EV (siehe Seite 22)



Einzelfernanzeige TC-E



Einzelfernanzeige



Einzelfernanzeige

Einzelfernanzeige zur räumlich entfernten Anzeige der Zählerstände von Wasser- oder Wärmezählern mit Option FA (Fernanzeige, Impulsausgang).

Universell einsetzbar!

Weitere Merkmale: 10-Jahres-Langzeitbatterie, einfacher Batteriewechsel möglich, Zählerstand zurücksetzbar (gesichert durch Benutzerplombe), beschriftbares Typenschild, kleinste Abmessungen, Kabellänge maximal 30 m.

Bezeichnung	Bestell-Nr.	Preis/St. Euro
TC-E	3006000006	121,79

Puls Module für Wasser- und Wärmezähler

Allmess Wasser- und Wärmezähler sind vorbereitet für die Aufnahme von Kommunikationsmodulen bzw. Optionskarten.

Bezeichnung	Bestell-Nr.	Preis/St. Euro
PM +m 1 L Puls Modul +m 1 Liter	3041000106	82,73
PM +m 10 L Puls Modul +m 10 Liter	3041001006	82,73
PM +m 100 L Puls Modul +m 100 Liter	3041000006	82,73
Optionskarte M-BUS und Fernanzeige für CF Echo II / MCFU (potentialfreie Kontakte für Energie und Volumen)	6201000006	105,89

GESETZLICHE EICHGEBÜHREN / KONFORMITÄSENTGELTE¹⁾

Entsprechend der geänderten Gebührenverordnung zum Mess- und Eichwesen (Mess- und Eichgebührenverordnung - MessEGebV) Bundesgesetzblatt vom 07.05.2019 Teil I Nr. 17

für Wasser- sowie Wärme-/Kältezähler gemäß innerstaatlicher und EWG-Bauartzulassung bzw. Baumuster- / Entwurfsprüfbescheinigung (Netto pro Stück)

Messgeräte für die Volumenmessung von strömendem Wasser als Kaltwasserzähler (nicht Verbundwasserzähler)	Bestell-Nr.	Euro
bis $Q_3=10 \text{ m}^3/\text{h}$	K01	9,30
über $Q_3=10 \text{ m}^3/\text{h}$ bis $Q_3=16 \text{ m}^3/\text{h}$	K02	13,00
über $Q_3=16 \text{ m}^3/\text{h}$ bis $Q_3=63 \text{ m}^3/\text{h}$	K03	62,30
über $Q_3=63 \text{ m}^3/\text{h}$ bis $Q_3=160 \text{ m}^3/\text{h}$	K04	141,90
über $Q_3=160 \text{ m}^3/\text{h}$ bis $Q_3=250 \text{ m}^3/\text{h}$	K27	163,10 ^{*)}
über $Q_3=250 \text{ m}^3/\text{h}$ bis $Q_3=400 \text{ m}^3/\text{h}$	K28	226,30 ^{*)}
über $Q_3=400 \text{ m}^3/\text{h}$ bis $Q_3=1.000 \text{ m}^3/\text{h}$	K29	405,00 ^{*)}

Messgeräte für die Volumenmessung von strömendem Wasser als Warmwasserzähler	Bestell-Nr.	Euro
bis $Q_3=10 \text{ m}^3/\text{h}$	K05	9,30
über $Q_3=10 \text{ m}^3/\text{h}$ bis $Q_3=16 \text{ m}^3/\text{h}$	K06	13,00
über $Q_3=16 \text{ m}^3/\text{h}$ bis $Q_3=63 \text{ m}^3/\text{h}$	K07	62,30

Kompaktwärmezähler	Bestell-Nr.	Euro
bis qp $2,5 \text{ m}^3/\text{h}$	K09	39,10

Wärmezähler (komplett)	Bestell-Nr.	Euro
bis qp $6 \text{ m}^3/\text{h}$	K10	39,10
über qp $6 \text{ m}^3/\text{h}$ bis qp $10 \text{ m}^3/\text{h}$	K11	42,80
über qp $10 \text{ m}^3/\text{h}$ bis qp $50 \text{ m}^3/\text{h}$	K12	92,10
über qp $50 \text{ m}^3/\text{h}$ bis qp $100 \text{ m}^3/\text{h}$	K13	171,70
über qp $100 \text{ m}^3/\text{h}$ bis qp $150 \text{ m}^3/\text{h}$	K14	256,10 ^{*)}
über qp $150 \text{ m}^3/\text{h}$ bis qp $250 \text{ m}^3/\text{h}$	K32	319,70 ^{*)}

Volumenmessteile bzw. Durchfluss-Sensoren für Wärmezähler	Bestell-Nr.	Euro
bis qp $6 \text{ m}^3/\text{h}$	K15	9,30
über qp $6 \text{ m}^3/\text{h}$ bis qp $10 \text{ m}^3/\text{h}$	K16	13,00
über qp $10 \text{ m}^3/\text{h}$ bis qp $50 \text{ m}^3/\text{h}$	K17	62,30
über qp $50 \text{ m}^3/\text{h}$ bis qp $100 \text{ m}^3/\text{h}$	K18	141,90
über qp $100 \text{ m}^3/\text{h}$ bis qp $150 \text{ m}^3/\text{h}$	K31	226,30 ^{*)}
über qp $150 \text{ m}^3/\text{h}$ bis qp $250 \text{ m}^3/\text{h}$	K33	289,90 ^{*)}
über qp $250 \text{ m}^3/\text{h}$ bis qp $600 \text{ m}^3/\text{h}$	K34	472,20 ^{*)}

Einzelkomponenten für Wärmezähler	Bestell-Nr.	Euro
Rechenwerke	K20	14,90
Temperaturfühler Paar	K22	14,90

Eichschein bzw. Bescheinigungen	Bestell-Nr.	Euro
für Sonderanwendungen	E01	24,20

Wichtige Hinweise zu dieser Preisliste!

Alle Preise gelten ab Werk zzgl. gesetzlicher Mehrwertsteuer.

Ab einem Netto-Warenwert von 640,00 EURO (ohne Konformitätsgentgelt) liefern wir ohne Fracht- und Verpackungskosten ab Werk.

Bei Streckenlieferungen berechnen wir anteilige Fracht- und Verpackungskosten.

Sammelladung ist nicht möglich.

Keine Rücknahme von nicht gängiger Ware! Für zurückgegebene einwandfreie Ware berechnen wir 10 bis 25 % für entstandene Kosten zzgl. Konformitätsgentgelt. Die Gutschrift kann nur dann erfolgen, wenn Sie unsere Rechnungsnummer angeben!

Alle bisherigen Preislisten werden hiermit ungültig.

Änderungen vorbehalten.

Gesetzliche Eichgebühren/ Konformitätsgentelte¹⁾

Diese Leistungen sind nicht skontier-, rabattier- oder bonifizierbar.

Die Gebühren ändern sich gemäß der jeweils gültigen Gebührenordnung.

¹⁾Mit Inkrafttreten der europäischen Messgeräterichtlinie - 2004/22/EC (MID) müssen erstmalig seit Okt. 2006 an Messgeräten sog. Konformitätsbewertungen durchgeführt werden.

Voraussetzung ist hierzu eine Baumuster- oder Entwurfsprüfbescheinigung von einer benannten Stelle. Somit gibt es neben den bisherigen EWG Erstreichungen auch rechtlich die Notwendigkeit, Konformitätsbewertungen an Messgeräten durchzuführen.

Das Konformitätsbewertungsverfahren beinhaltet eine Konformitätsprüfung, welche sich im Aufwand analog zur MessEGebV errechnet, sowie die Erstellung einer Konformitätsbescheinigung.

^{*)} Für Messgeräte mit einem Nenndurchfluss $>100 \text{ m}^3$ erfolgt die Festlegung der Eichgebühr/ des Konformitätsgenteltes nach Arbeitsaufwand (nAw). Die in Klammern genannten Gebühren sind kalkulatorisch ermittelt und basieren auf Erfahrungswerten von bereits durchgeführten Eichungen. Wir behalten uns vor, ggf. kostenseitige Anpassungen vorzunehmen, die je nach anzuwendendem Messverfahren einen höheren Aufwand rechtfertigen.

GESETZLICHE VERPFLICHTUNG ZUR EICHUNG UND ZUM EICHAUSTAUSCH



Wärmezähler sowie Warm- und Kaltwasserzähler sind Messgeräte, die der Eichpflicht unterliegen.

Die entsprechenden Eichtermine müssen überwacht werden mit dem Ziel, den Eichaustausch rechtzeitig durchzuführen.

Die Messgeräte dürfen nach Ablauf ihrer jeweiligen Eichgültigkeitsdauer nicht mehr benutzt werden. Es besteht dann für den Betreiber der Messanlage die Gefahr einer Geldbuße nach dem Eichgesetz und der 15%ige Einbehalt der Heiz- bzw. Heiz- und Warmwasserkosten gemäß Heizkostenverordnung § 12, Abs. 1, Satz 4 durch den Mieter.



Das Allmess MietService und Eichaustauschkonzept:

1. Warum muss ausgetauscht werden?

Das Eichgesetz fordert die Eichung alle 5 bzw. 6 Jahre, damit die hochpräzisen Geräte auch tatsächlich ihre Leistung erbringen. Denn: Verschmutzungen im Trinkwasser sowie im Heizungswasser können ganz schön hart werden!

2. Wie wird geeicht?

Durch Tausch der Geräte: Alten Wasser- bzw. Wärmezähler ausbauen – neuen Zähler einsetzen! Das war's dann schon.

3. Was kostet der Eichaustausch?

Das für eine weitere Eichperiode von 5 bzw. 6 Jahren notwendige Messgerät, die Eichgebühr und die Austauschmontage. Dank des Allmess Messkapselprinzips kann diese günstig kalkuliert werden. Beim Allmess MietService werden diese Kosten zu gleichen Teilen auf 5 bzw. 6 Jahre verteilt und die MietService-Rate einmal pro Jahr in Rechnung gestellt.

4. Wer zahlt die Eichaustauschkosten?

Der Nutzer der Messanlage, das ist in der Regel der Wohnungsnutzer, gleich, ob er nun Mieter oder Eigentümer der Wohnung ist. Für den Gebäudeeigentümer/Vermieter sind Mietgebühren für Messgeräte lediglich durchlaufende Posten.

5. Welche Vorteile bietet der MietService dem Gebäudeeigentümer?

Durch den MietService und die damit verbundene Terminkontrolle wird die Rechtssicherheit der Messanlage gewährt und damit die jährlich zu erstellende Heiz- und Wasserkostenabrechnung. Für die volle Laufzeit von 5 Jahren übernimmt Allmess die Gewährleistung der Wasser- und Wärmezähler.

Der Wohnungsnutzer zahlt jährlich überschaubare Servicegebühren, statt alle 5 Jahre einen hohen Betrag.

6. Wer ist Vertragspartner?

Bei der Vermietung von Messgeräten, ob zur Erstnutzung oder im Rahmen des Eichaustausches kalkuliert, bietet der Installateur die Messgeräte dem Gebäudeeigentümer an. Im Auftragsfall tritt Allmess in die Konditionen des Angebotes ein und schließt den Mietvertrag mit dem Gebäudeeigentümer.

7. Wer führt die Erst- bzw. die Eichaustauschmontagen durch?

Der ausführende Installateur beschafft die erforderlichen Messgeräte bei seinem Fachgroßhändler und führt die Montage auf der Basis des mit Allmess abgeschlossenen Montagevertrages durch zu den von ihm selbst kalkulierten Konditionen!

8. Welche Vorteile hat der ausführende Installateur?

Im Falle der Vermietung trägt Allmess das Mietausfallrisiko. Nach erfolgter fachgerechter Montage zahlt Allmess bei Vorlage der Montage- und Übergabeprotokolle die Handwerkerrechnung innerhalb von 14 Tagen!

9. ...und was ist bei Allmess mit der Heiz- und Wasserkostenabrechnung?

Neben der immer häufiger praktizierten Selbstabrechnung, z. B. durch Haus- und Grundstücksverwaltungen, führen Allmess Werksvertretungen orts- und kundennah diese Abrechnungsdienstleistungen professionell durch. Diese Werksvertretungen sind mit einem Stern*) gekennzeichnet (siehe Rückseite der Preisliste). Durch Kooperationen mit speziellen Abrechnern können aber auch in allen anderen Gebieten neutrale Heiz- und Wasserkostenabrechnungen, passend zum 3-stufigen Vertriebssystem, realisiert werden.

Fordern Sie bitte weitere Spezialinformationen an.

Prospekt-Nr.: P0151 Allmess MietService.

Info-Mappe Nr.: P1712 Allmess MietService + Eichaustausch.

MietService-Angebot/-Vertrag

(Original zurück an Allmess)

Mietangebots-/vertrags-Nr.:

(Wird von Allmess vergeben!)

Vermieter im Auftragsfall

**Allmess GmbH
Am Voßberg 11**

23758 Oldenburg i.H.

Wir danken Ihnen für Ihre Anfrage und bieten Ihnen wie folgt freibleibend an:

Der Vermieter überlässt dem Mieter die nachfolgend aufgeführten Allmess Kaltwasser-, Warmwasser- oder Wärmezähler für die Dauer des Mietvertrages zum vertragsmäßigen Gebrauch.

Vermieter wird im Falle der Angebotsannahme der Hersteller der angebotenen Messgeräte, die

Allmess GmbH, Am Voßberg 11,
23758 Oldenburg i. H.

Kunden-Nr.:

Montagevertrags-Nr.:

Lieferanten-Nr.:

(Wird von Allmess vergeben!)

Hauseigentümer/Auftraggeber (Pflichtfelder*)

Name*: *Gerd Muster*

Straße*: *Deichweg 7*

Ort*: *77777 Musterort*

Telefon-Nr.*: *0200/20000*

E-Mail*: *Muster@muster.de*

Fachinstallateur/Anbieter (Pflichtfelder*)

Name*: *Firma Karl Otto*

Straße*: *Musterweg 8*

Ort*: *77777 Musterort*

Telefon-Nr.*: *0300/30002*

IBAN*: *DE 442000200020002*

BIC*: *SPK XXXXXXXX*

Steuernummer*: *1234567891011*

UST-ID*: *DE987654321*

Zur Verwendung in der Liegenschaft

Deichweg 7, 77777 Musterort

Geplanter Montagetermin: *30.01.18*

Dieses Formular
finden Sie zum
Download unter:
www.allmess.de

1	2	3.	4	5	6	7
Messgerätetyp	Artikel-Nr.	Verkaufspreis in Euro pro Stück inkl. Konformitätsgeld und Montage	Mietpreis in Euro = VK-Preis x 0,28 pro Stück/Jahr netto	Stück*)	Mietpreis in Euro pro Jahr netto	Gesamtpreis für 5 Jahre Laufzeit netto
<i>Integral-MK UltraMaXX qp 1,5</i>	<i>560223000006</i>	<i>350,00</i>	<i>98,00</i>	<i>8</i>	<i>784,00</i>	<i>3.920,00</i>

Die Preisgestaltung erfolgt auf Basis der Kalkulation des ausführenden Handwerkers. Bitte beachten Sie, dass Umbaumaßnahmen, die für die Einrichtung der Messstelle erforderlich sind (z.B. Rohrleitungsarbeiten), direkt mit dem Hauseigentümer abgerechnet werden müssen, da diese nicht in der Heizkostenabrechnung umgelegt werden dürfen. Die Montage durch den Installateur hat entsprechend des separaten Montagevertrages (Standardbestellung) zu erfolgen.

netto		
19% MwSt.	<i>148,96</i>	<i>744,80</i>
brutto	<i>932,96</i>	<i>4.664,80</i>

*) Die endgültige Stückzahl wird nach den Montagearbeiten und gegen Vorlage des vom Auftraggeber unterzeichneten Montageprotokolls ermittelt und der Vertrag ändert sich entsprechend.

Das Vertragsverhältnis verlängert sich jeweils um 5 Jahre für Kaltwasser-, Warmwasser- und Wärmezähler, wenn es nicht unter Einhaltung einer Kündigungsfrist von 6 Monaten schriftlich gekündigt wird. Dem Vertrag liegen die umseitigen Bedingungen zugrunde. Der Mieter hat von diesen Bedingungen Kenntnis genommen und erkennt diese als Bestandteil des Vertrages an.

Der Auftrag kommt zustande durch dieses vom Hauseigentümer und Fachinstallateur unterzeichnete MietService-Angebot und der Bestätigung durch Allmess.

Besondere Vertragsbedingungen

Die angebotenen Mietpreise sind fest für die Dauer dieses Mietvertrages.

Dieser Mietvertrag gilt ab: *01.02.2018-31.01.2023*

Werkvertretung:

*Werkvertretung Mustermann,
Musterstr. 1, 77777 Musterort*

Liefernder Fachgroßhändler:

*Fachgroßhandel
Sonderstrasse3, 77777 Musterort*

25.01.2018 Karl Otto

Datum, Unterschrift Fachinstallateur/Anbieter

25.01.2018 Gerd Muster

Datum, Unterschrift Hauseigentümer/Auftraggeber

29.01.2018 i.V. M. Benz 29.01.2018 i.A. M. Jöllenbeck

Datum, Unterschrift Allmess GmbH

VERKAUFSBEDINGUNGEN DER ALLMESS GMBH

Sofern keine gegenseitige schriftliche Vereinbarung besteht wird der in diesem Dokument beschriebene Kauf von Waren durch die Verkaufsbedingungen unter www.itron.com/termsofsale geregelt.

Diese Verkaufsbedingungen finden Anwendung, wenn in einer von Itron, Inc. oder jeglicher ihrer Tochtergesellschaften, einschließlich der Itron GmbH, Allmess GmbH oder Itron Zähler & Systemtechnik GmbH („Itron“) ausgestellten Preisaufstellung, Angebot oder Bestellbestätigung (jeweils ein „Verkaufsdokument“) auf sie verwiesen wird.

1. Angebot; Annahme; ausschließliche Bedingungen

Jedes Verkaufsdokument gilt als Angebot für den Verkauf von Waren („Geräte“) an die im Verkaufsdokument genannte Partei (der „Kunde“), beinhaltet diese Verkaufsbedingungen („Bedingungen“) und wird durch diese geregelt. Diese Bedingungen ersetzen sämtliche vorherigen Vereinbarungen, Bestellungen, Angebote, Kostenvorschläge und sonstige Korrespondenz über die in einem Verkaufsdokument genannte Ware, mit Ausnahme einer von den Parteien unterzeichneten Vereinbarung, die die Lieferung dieser Waren ausdrücklich regelt, welche dann Vorrang vor diesen Bedingungen hat. Das Verkaufsdokument gilt nicht als Annahme der Itron eines Angebots oder Vorschlags des Kunden. Der Kunde nimmt diese Bedingungen an und schließt durch eine der folgenden Handlungen einen Vertrag ab: (a) Bestätigung eines Verkaufsdokuments; (b) Annahme einer Lieferung von Waren; (c) Zahlung einer Rechnung für die Waren; oder (d) jegliches anderes Verhalten, durch das das Bestehen eines Vertrages bezüglich des Gegenstandes des Verkaufsdokuments anerkannt wird. Das Verkaufsdokument ist nur gültig, wenn der Kunde diese Bedingungen unter Ausschluss sämtlicher anderer Bedingungen annimmt. Jegliche zusätzlichen oder anderen Bedingungen des Kunden, unbeschadet dessen, ob diese in der Bestellung oder einem ähnlichen Dokument des Kunden enthalten sind, werden von Itron ausdrücklich abgelehnt und werden nicht Teil der Bedingungen.

2. Gerätebedingungen

a. Preise; Rechnungsstellung; Lieferung; Eigentums- und Gefahrübergabe; Stornierung

- » i. Im Verkaufsdokument genannte Preise sind 30 Tage ab dem Datum des Verkaufsdokuments gültig. Itron stellt dem Kunden die Geräte mit Lieferung in Rechnung.
- » ii. Sofern nicht anders schriftlich zwischen Itron und dem Kunden vereinbart werden alle Verkäufe gemäß FCA (benannter Ort) (Incoterms® 2010) abgeschlossen.
- » iii. Die Geräte gelten als geliefert und Eigentumsrecht und Verlust- und Schadensrisiko in Bezug auf die Geräte gelten als auf den Kunden übergegangen sobald die Geräte dem Kunden gemäß dem vertraglichen Incoterm zur Verfügung gestellt werden.
- » iv. Retouren oder Stornierungen werden gemäß den jeweils gültigen Retouren- bzw. Stornierungsrichtlinien der Itron bearbeitet; sofern die Geräte gemäß der von der Itron angenommenen Bestellung geliefert wurden, werden sie nicht zurückgesendet oder ausgetauscht.

b. Gewährleistungsbeschränkung

- » i. Gewährleistung und Rechtsbehelfe
Sofern nicht anders von Itron schriftlich bestätigt, gewährleistet Itron gegenüber dem Kunden, dass die von Itron hergestellten Geräte frei von Material- und Verarbeitungsfehlern sind und für einen Zeitraum von 1 Jahr ab Versanddatum den anwendbaren, von Itron veröffentlichten Spezifikationen entsprechen. Außer im von Itron schriftlich bestätigten Umfang, besteht Itrons einzige Verpflichtung und der einzige Rechtsbehelf des Kunden in Verbindung mit der Verletzung der Gewährleistung gemäß diesem Paragraphen oder gemäß einer sonstigen schriftlichen Zusage durch Itron entweder, im Ermessen von Itron, in der Reparatur der mangelhaften Geräte oder der Lieferung von Ersatzgeräten an den Kunden nachdem der Kunde die mangelhaften Geräte - ordnungsgemäß verpackt und frankiert und gemäß den jeweils geltenden RMA-Verfahren von Itron während der Gewährleistungsdauer - an einen von Itron angegebenen Reparaturstandort zurückgesendet hat. Sollte Itron im eigenen Ermessen feststellen, dass sie nicht in der Lage ist, diese mangelhaften Geräte zu reparieren oder zu ersetzen, erstattet Itron dem Kunden den für diese Geräte gezahlten Betrag. Für Geräte, die gemäß diesem Paragraphen repariert oder ersetzt werden, wird eine Gewährleistung für den längeren Zeitraum aus der verbleibenden Dauer der ursprünglichen Gewährleistungsfrist oder 30 Tagen gewährt.
- » ii. Ausschlüsse
Die hier gewährte Gewährleistung gilt nicht für Schäden bzw. Mängel, die extern verursacht wurden, insbesondere durch Unfall, Beschädigung, Missbrauch, falsche Wartung, Probleme mit Elektrizität, höhere Gewalt; Leistungen (einschließlich In- oder Deinstallation), die nicht von der Itron ausgeführt oder genehmigt wurden, oder die nicht gemäß den anwendbaren Anleitungen von Itron erfolgen; Nutzung, die nicht gemäß den Produktanleitungen oder in einer von Itron genehmigten Konfiguration erfolgt;

normalen Verschleiß und Probleme aufgrund von Einsatz von Teilen und Komponenten, die nicht von Itron geliefert wurden. Die hiermit gegebene Gewährleistung ist nichtig, wenn die Geräte auf eine von Itron nicht schriftlich genehmigte Weise verändert werden. Die vorstehende Gewährleistung erstreckt sich nicht auf von Itron gelieferte Geräte Dritter. Eine Gewährleistung für solche Geräte besteht dann zwischen dem Kunden und dem Dritthersteller.

3. Software- und Dienstleistungsbedingungen

Die Erbringung von jeglicher Software oder Dienstleistungen, auf die in einem Verkaufsdokument verwiesen wird, werden in einer separaten schriftlichen Vereinbarung geregelt.

4. Zahlungsbedingungen und Steuern

Für Rechnungen, die nicht innerhalb von 30 Tagen nach dem Rechnungsdatum (oder innerhalb einer anderen im Verkaufsdokument festgelegten Zahlungsfrist) beglichen werden, ist Itron zusätzlich zu anderen ihr ggf. zustehenden Rechtsbehelfen berechtigt, dem Kunden eine Verzugsgebühr von 1 Prozent pro Monat auf die überfälligen Beträge in Rechnung zu stellen. Der Kunde haftet auch ggf. für die Inkassokosten in Verbindung mit dem Zahlungsverzug, einschließlich angemessener Rechtsanwalts honorare. Ein Indossament oder eine Erklärung auf einem Scheck oder einer Zahlung oder einem Begleitschreiben zu einem Scheck oder einer Zahlung oder anderorts wird nicht als vergleichsweise Erfüllung ausgelegt. Sämtliche vom Kunden gemäß einem Verkaufsdokument geschuldeten Beträge werden in der im Verkaufsdokument angegebenen Währung berechnet und gezahlt. Die im Verkaufsdokument genannten Preise verstehen sich ohne Steuern. Der Kunde haftet für die Zahlung sämtlicher Umsatz-, Verbrauchs-, Mehrwert- und anderer Steuern in Verbindung mit der Lieferung der Geräte durch Itron, unter Ausschluss jeglicher Steuern in Verbindung mit Itrons Einkünften. Handelt es sich bei dem Kunden um eine steuerbefreite Person oder zahlt er die Steuern direkt an den Staat oder die zuständige Behörde, ist der Kunde verpflichtet, Itron eine Abschrift der Steuerbefreiung, Direktzahlungsgenehmigung oder einer anderen für Itron jeweils akzeptablen Dokumentation zur Verfügung zu stellen. Itron behält sich das Recht vor, eine ausschließliche Mehrwertsteuerrechnung zu stellen und Mehrwertsteuer in Rechnung zu stellen, wenn dies gesetzlich vorgeschrieben ist.

5. Vertraulichkeit

Bezüglich jeglicher in Verbindung mit einem Verkaufsdokument zur Verfügung gestellten und von einer der Parteien als vertraulich gekennzeichneten Informationen oder Informationen, von denen der Empfänger auf der Grundlage ihres Gegenstandes oder der Umstände annehmen sollte, dass sie vertraulich sind, verpflichtet sich der Empfänger, diese vertraulichen Informationen angemessen und adäquat zu schützen und sie nur erforderlichenfalls für die Erfassung der Leistungen für oder die Erfüllung der Verpflichtungen gemäß einem Verkaufsdokument und zu keinem anderen Zweck zu verwenden. Die Verpflichtungen dieses Paragraphen finden keine Anwendung auf Informationen, die: (i) öffentlich bekannt sind; (ii) dem Empfänger bereits bekannt sind; (iii) rechtmäßig von einem Dritten offengelegt wurden; (iv) eigenständig entwickelt wurden; oder (v) gemäß einer gesetzlichen Pflicht oder Anordnung offengelegt wurden. Der Empfänger ist berechtigt, die vertraulichen Informationen bei Bedarf seinen Subunternehmern, Vertretern oder verbundenen Unternehmen offenzulegen, sofern diese sich Bedingungen zur Vertraulichkeit und Unterlassung der Nutzung unterwerfen, die diesen Bedingungen im Wesentlichen ähneln.

6. Rechte am geistigen Eigentum

Zwischen Itron und dem Kunden sind und verbleiben sämtliche Patente, Urheberrechte, Maskworks, Geschäftsgeheimnisse, Marken und sonstige geistigen Eigentumsrechte an oder in Verbindung mit einem Produkt, einer Software oder Leistung von Seiten Itrons gemäß einem Verkaufsdokument im ausschließlichen Eigentum von Itron. Jegliche Änderung oder Verbesserung eines Produkts oder einer Leistung von Itron auf der Grundlage eines Feedbacks des Kunden ist das ausschließliche Eigentum von Itron. Der Kunde wird keine Maßnahmen ergreifen, die Itrons geistigen Eigentumsrechte verletzen könnten und er wird mit Ausnahme der von Itron ausdrücklich gewährten Rechte keine Rechte an diesen Produkten, Software oder Leistungen oder vertraulichen Informationen von Itron erlangen.

7. Haftungsausschluss

Ausgenommen im ausdrücklich in diesen Bedingungen aufgeführten Umfang schließt die Itron sämtliche ausdrücklichen und stillschweigenden Gewährleistungen, Bedingungen oder Erklärungen aus, einschließlich unter anderem (i) stillschweigende Gewährleistungen der Marktgängigkeit oder Eignung für einen bestimmten Zweck, (ii) Gewährleistungen wegen Rechtsmängeln und Rechtsverletzungen und (iii) Gewährleistungen aus regelmäßiger Verhaltensweise, Handelsbrauch oder Handelspraktik. Sofern eine stillschweigende Gewährleistung nicht ausgeschlossen werden kann, wird diese zeitlich auf die ausdrückliche Gewährleistungsfrist beschränkt. Die Verpflichtung des Verkäufers auf Ersatz von Aufwendungen des Käufers gemäß §439 Abs. 3 des Bürgerlichen Gesetzbuches sind hiermit ausdrücklich ausgeschlossen.

8. Verzicht auf Schadensersatz

Unbeschadet jeglicher entgegenstehender Bestimmungen in diesen Bedingungen haftet keine der Parteien aus Vertrag, leichte Fahrlässigkeit, aus Gefährdungshaftung oder sonstigen gesetzlichen oder billigsrechtlichen Rechtstheorien für die Deckung oder den Ersatz beiläufig entstandener Schäden (einschließlich Schadensersatz wegen Verzögerung), konkreter Schäden, Folgeschäden (einschließlich Verlust oder Korruption von Daten oder Verlust von Einkünften, Ersparnissen oder Gewinnen oder sonstige finanzielle Verluste) oder den verschärften Schadensersatz, auch wenn Itron über die Möglichkeit des Eintritts dieser Schäden informiert wurde. Die Preisgestaltung von Itron spiegelt die Verteilung der Risiken und die Haftungsbeschränkung wider.

9. Haftungsbeschränkung

Unbeschadet jeglicher entgegenstehender Bestimmungen in diesen Bedingungen übersteigt die Gesamthaftung jeder der Parteien und deren verbundenen Unternehmen und ihrer und deren Führungskräfte, Geschäftsführer, Mitarbeiter oder sonstigen Vertreter, die aus oder in Verbindung mit dieser Vereinbarung entsteht, unbeschadet dessen, ob gemäß Vertragsrecht, Deliktrecht, Gewährleistung oder sonstigem Recht, den an Itron gezahlten oder zahlbaren Gesamtbetrag gemäß einem Verkaufsdokument nicht, außer wenn der Kunde (i) jegliches geistiges Eigentumsrecht von Itron, einschließlich eines Eingriffs in dieses Eigentumsrecht oder (ii) eine von Itron gemäß diesen Bedingungen gewährte Lizenz verleiht. Itron haftet nicht für Ansprüche, die mehr als zwei Jahre nach Entstehung des Klagegrundes für diesen Anspruch Gegenstand eines Gerichtsverfahrens werden. Die Preisgestaltung von Itron spiegelt die Verteilung der Risiken und die Haftungsbeschränkung wider.

10. Anwendbares Recht; Gerichtsstand; Verhandlung vor einem Geschworenengericht

Diese Bedingungen und die Erfüllung gemäß einem Verkaufsdokument werden gemäß den Gesetzen des Ortes geregelt und ausgelegt, an dem die Tochtergesellschaft von Itron gemäß dem Verkaufsdokument ihren Sitz hat und die Gerichte dieses Landes sind ausschließlich für jegliche Streitigkeiten aus oder in Verbindung mit dem Verkaufsdokument zuständig. Die Kollisionsnormen dieser Gerichtsbarkeit sowie das Übereinkommen der Vereinten Nationen über den internationalen Warenkauf sind ausgeschlossen. Die Parteien verzichten hiermit bedingungslos auf ihre jeweiligen Rechte auf eine Verhandlung vor einem Geschworenengericht für jegliche Klage aus oder in Verbindung mit dieser Vereinbarung.

11. Abtretung

Der Kunde ist nicht berechtigt, seine Anrechte, Rechte oder Verpflichtungen gemäß einem Verkaufsdokument durch schriftliche Vereinbarung, Fusion, Zusammenschluss, kraft Gesetzes oder auf sonstige Art und Weise ohne die vorherige schriftliche Zustimmung einer bevollmächtigten Führungskraft von Itron zu übertragen. Jegliche versuchte Abtretung dieser Vereinbarung durch den Kunden ist nichtig. Im Sinne dieser Vereinbarung gilt der Erwerb einer Kapitalbeteiligung von mehr als 25 Prozent am Kunden durch einen Dritten als Abtretung. Itron ist berechtigt, Anrechte, Rechte oder Verpflichtungen gemäß einem Verkaufsdokument nach schriftlicher Mitteilung an den Kunden an einem verbundenen Unternehmen abzutreten.

12. Höhere Gewalt

Keine der Parteien haftet für eine Nichterfüllung, wenn diese auf einer Ursache außerhalb der angemessenen Kontrolle der jeweiligen Partei beruht, einschließlich unter anderem die Fälle von höherer Gewalt. Unbeschadet des Obengenannten ist Itron nicht verpflichtet, Geräte zu liefern, sofern der Kunde infolge höherer Gewalt zahlungsunfähig ist.

13. Originalfassung

Die Originalfassung dieser Bedingungen wird in englischer Sprache verfasst. Sollten diese Bedingungen zum besseren Verständnis des Kunden oder zur Erfüllung gesetzlicher Vorschriften in eine andere Sprache übersetzt werden und zwischen dem englischen Text und dem Text in der Fremdsprache Abweichungen auftreten, so hat die englische Fassung Vorrang.

23758 Oldenburg i. H., Januar 2019

INDEX

Bestell-Nr. GTIN Seite

0101000006	4250199200019	5	13549	4250199251325	13	2438007306	4250199292311	27,33,35
0102000006	4250199200064	5	13802	4250737522801	42	2451000006	4250199216775	27,33,35
0103000006	4250199200118	5	13861	4250199262420	24,42	2452000006	4250199216782	33,35
0104000006	4250199200170	5	13980	4250199299938	42	2453000006	4250199216799	33,35
0105000006	4250199200231	5	1401112206	4250199212401	9	2454000006	4250199216805	33,35
0106000006	4250199200286	5	1401212206	4250199212463	9	2455000006	4250199216812	38
0114000006	4250199200378	5	14573	4250199279046	42	2456000006	4250199216829	33,35
0115000006	4250199200392	5	14574	4250199299952	42	2457000006	4250199216836	33,35
0116000006	4250199200415	5	14575	4250199279039	42	2458000006	4250199216843	33,35
0199000006	4250199246192	6,13	14576	4250199299969	42	2463000006	4250199216850	27,33,35,38
0201112206	4250199200651	5	14581	4250199279152	7	2464000006	4250199216867	33,35,38
0201212206	4250199201009	5	14582	4250199279169	7,16	2481000106	4250199216935	27
0202112206	4250199201252	5	14583	4250199279176	7	2483000106	4250199216942	27
0202212206	4250199201344	5	14584	4250199279183	7,16	2484007006	4250199292281	27,33,35
0203112206	4250199201726	11	14588	4250199279442	7	2485007006	4250199292304	27,33,35
0203212206	4250199202273	11	14589	4250199279459	7,16	2501000006	4250199281032	23
0204112206	4250199202655	11	14590	4250199279466	7,6	2502000006	4250199281049	23
0204212206	4250199202785	11	14591	4250199279473	7,16	2502000406	4250199291017	23
0210132206	4250737520937	13	14592	4250199279480	7,16	2503000006	4250199281056	23
0210232206	4250737520944	13	14610	4250199299976	42	2504000006	4250199281063	23
0306112206	4250199203461	8	1501112206	4250199212616	10	2504000406	4250199291024	23
0306212206	4250199203607	8	1501212206	4250199212760	10	2505000006	4250199292328	23
0431112206	4250199299730	14	15098	4250199287928	24	2551000006	4250199288529	23
0431212206	4250199299747	14	15251	4250199289816	24	2553000006	4250199288536	23
0437112206	4250199299778	14	15252	4250199289823	24	2671	4250199216973	42
0437212206	4250199299785	14	15315	4250199290126	24	2680	4250199216980	24,42
0452132206	4250737517661	12	15316	4250199290119	24	2844310006	4250199281802	41
0452232206	4250737517654	12	15432	4250199293066	42	2848310006	4250199218809	41
0454132206	4250737517906	12	16481	4250737508331	24	2850310006	4250199218939	41
0454232206	4250737517913	12	16482	4250737508348	42	2853831306	4250199265483	41
0458000006	4250199280615	13	1701110006	4250199212913	16	2854310006	4250199219004	41
0460132206	4250737514769	12	1702110006	4250199213088	16	2854311306	4250199219097	41
0460232206	4250737517678	12	1703110006	4250199213217	16	2854710006	4250199219172	41
0461132206	4250737517692	12	1704110006	4250199213309	16	2854711306	4250199219202	41
0461232206	4250737517685	12	1705110006	4250199213392	16	3006000006	4250199220031	48
0462132206	4250737520913	12	1707110006	4250199213545	16	3040000006	4250199244006	4,47
0462232206	4250737520920	12	1708110006	4250199213569	16	3041000006	4250199244013	4,48
0464132206	4250737514776	13	1709110006	4250199213583	16	3041000106	4250199249186	4,48
0464232206	4250737515810	13	1713110006	4250199213644	16	3041001006	4250199244020	4,48
0465132206	4250737514783	13	17778	4250737525758	19	3104133097	4250737510167	18
0465232206	4250737515827	13	17779	4250737525765	19	3109133097	4250737510174	18
0467132206	4250737514806	13	17780	4250737525772	19	3110133097	4250737510136	18
0467232206	4250737520951	13	17781	4250737525789	19	3111133097	4250737510143	18
0468132206	4250737520968	13	1801130006	4250199292502	17	3112133097	4250737510150	18
0468232206	4250737520975	13	1801131006	4250199292519	17	321613000699	4250737500052	18
0478	4250199246208	6	1801230006	4250199292526	17	3216133097	4250199277097	18
0479	4250199250168	6	1801231006	4250199292533	17	325313030699	4250199298016	18
0480	4250199246215	6	1802130006	4250199292540	17	3253133097	4250199288062	18
0501112206	4250199204949	7	1802131006	4250199292557	17	325323030699	4250199298023	18
0501212206	4250199205083	7	1802230006	4250199292564	17	3253233097	4250199289731	18
0601112206	4250199205199	9	1802231006	4250199292571	17	325513030699	4250199298528	18
0601212206	4250199205298	9	1803130006	4250199292588	17	3255133097	4250199292465	18
0636	4250199299877	42	1803131006	4250199292595	17	3261133197	4250199299532	18
0649	4250199248103	42	1803230006	4250199292601	17	3269133097	4250737502483	18
0701111906	4250199205359	9	1803231006	4250199292618	17	4037	4250199223803	6,13
0701211906	4250199205458	9	1804130006	4250199292625	17	4490	4250199248141	41
0844	4250199248110	42	1804131006	4250199292632	17	4491	4250199248158	41
0902112206	4250199205687	15	1804230006	4250199292649	17	4795	4250199279770	42
0902212206	4250199205847	15	1804231006	4250199292656	17	5520510006	4250199231150	41
0903112206	4250199205984	15	1805130006	4250199292663	17	5520837306	4250737517708	41
0903212206	4250199206134	15	1805131006	4250199292670	17	5521510006	4250199231211	41
0930	4250199279510	42	1805230006	4250199292687	17	5521837306	4250737517715	41
1001	4250199264646	6	1805231006	4250199292694	17	5522510006	4250199231280	41
10195A	4250199206813	42	1806130006	4250199292700	17	5524531306	4250199265490	41,43
1030112206	4250199206974	8	1806131006	4250199292717	17	5524537106	4250737512505	41
1030212206	4250199207117	8	1806230006	4250199292724	17	5525531306	4250199265506	43
1101112206	4250199207704	9	1806231006	4250199292731	17	5525537106	4250737512529	43
1101212206	4250199207827	9	1807130006	4250199292748	17	560223000006	4250199278421	22
1102112206	4250199207926	9	1807131006	4250199292755	17	56022300006590	4250199284903	22
1102212206	4250199208077	9	1807230006	4250199292762	17	560223100006	4250199281575	22,47
1104112206	4250199208220	15	1807231006	4250199292779	17	56022310006590	4250199284910	22
1104212206	4250199208251	15	1808130006	4250199292786	17	560223230006	4250199278452	22
1105112206	4250199208398	15	1808131006	4250199292793	17	560223230006590	4250199293431	22
1105212206	4250199208602	15	1808230006	4250199292809	17	560223400006	4250199281582	22
11172	4250199246222	8	1808231006	4250199292816	17	56022340006590	4250199284927	22
11173	4250199246239	8	1809130006	4250199292823	17	560263000006	4250737505316	23
11174	4250199246246	8	1809131006	4250199292830	17	560263100006	4250737505330	23
11175	4250199208787	8	1809230006	4250199292847	17	560263400006	4250737505323	23
11176	4250199208794	8	1809231006	4250199292854	17	560293030106	4250199290522	23
11177	4250199208800	8	1838	4250199248127	24,42	560293130106	4250199294230	23
11178	4250199208817	8	1901113097	4250199274126	27,33,35	560293430106	4250199294247	23
11179	4250199208824	8	1903113097	4250199275901	19	560423000006	4250199278438	22
11180	4250199208831	8	1905113097	4250199282008	19	56042300006590	4250199284934	22
11181	4250199208848	8	1907113097	4250199282015	19	560423100006	4250199281599	22,47
11182	4250199208855	8	1909113097	4250199282787	19	56042310006590	4250199284941	22
11183	4250199208862	8	1911113097	4250199282794	19	560423230006	4250199293448	22
11184A	4250199208879	8	1913113097	42501992827300	19	560423230006590	4250199293455	22
11185A	4250199208886	8	1915113097	42501992827317	19	560423400006	4250199281605	22
11186A	4250199208893	8	1917113097	42501992827324	19	56042340006590	4250199284958	22
11187	4250199208909	8	2426007006	4250199279060	27,33,35	560463000006	4250737505347	23
11188	4250199208916	8	2427007006	4250199279107	27,33	560463100006	4250737505361	23
11189	4250199208923	8	2429007006	4250199266671	27,29,33,35	560463400006	4250737505354	23
11278	4250199208992	42	2430007006	4250199279091	27,29,33,35	560493030106	4250199294254	23
11336	4250199281155	24	2431000106	4250199216478	25,27,29,33,35	560493130106	4250199294261	23
11613	4250199209289	8	2432000106	4250199216492	25,27,29,33,35	560493430106	4250199294278	23
11690	4250199209326	42	2433000106	4250199216515	25,27,29	561423001706HA	4250737524423	25,47
1201112206	4250199209630	9	2434000106	4250199216539	25,27,29	561423001806HA	4250737524430	25
1201212206	4250199209777	9	2436007206	4250199279053	27,29,33,35	561423101706HA	4250737524447	25
12646	4250199242873	41	2436007306	4250199292298	27,33,35	561423401706HA	4250737524454	25
1304112206	425019921145							

INDEX

Bestell-Nr. GTIN Seite

561823101706HA	4250737524485	25	6211910206	4250199243498	39	631951021406	4250199246789	37
561823401706HA	4250737524492	25	6213510006	4250199238111	39	631951026406	4250199246796	43
5699000006	4250199281612	24	6213510206	4250199243047	39	631961000406	4250199291970	32
5699008806	4250199298917	24	6213610006	4250199243108	39	631961001406	4250199246802	36
6001001006	4250199237305	46	6213610206	4250199243160	39	631961020406	4250199292007	34
6001001206	4250199237312	46	6213910006	4250199243450	39	631961021406	4250199246819	37
6001002006	4250199237329	46	6213910206	4250199243511	39	631971000406	4250199291963	32
6001002106	4250199255927	46	6215510006	4250199238135	39	631971020406	4250199291994	34
6004000006	4250199237350	46	6215510206	4250199243061	39	631991000406	4250199291987	32
6007000006	4250199237411	47	6215511206	4250199251776	39	631991001406	4250199246826	36
6008000006	42507375263428	46	6215531006	4250737519023	39	631991020406	4250199292014	34
6008000106	4250199255910	46	6215610006	4250199243122	39	631991021406	4250199246833	37
6009000006	4250199286105	46	6215610206	4250199243184	39	632351001406	4250199246840	36
6009001006	4250199289854	46	6215631006	4250737519030	39	632351006406	4250199246857	43
6009001106	4250199289861	46	6215631206	4250737519047	39	632351021406	4250199246864	37
6009001206	4250199289878	46	6215910006	4250199243474	39	632351026406	4250199246871	43
6009001306	4250199289885	46	6215910206	4250199243535	39	632361000406	4250199291857	32
6009003006	4250737504395	46	6221510006	4250199242354	39	632361001406	4250199246888	36
6053003106	4250737526342	4,45	6221510206	4250199254401	39	632361020406	4250199291888	34
610041001065	4250199241678	28	6221610006	4250199292144	39	632361021406	4250199246895	37
610071000065	4250199237473	26	6221610206	4250199292168	39	632371000406	4250199291840	32
61007201000603	4250199269962	29	6221910006	4250199292151	39	632371020406	4250199291871	34
610141001065	4250199241685	28	6221910206	4250199292175	39	632391000406	4250199291864	32
610171000065	4250199237558	26	6223510006	4250199242378	39	632391001406	4250199246901	36
610241001065	4250199241692	28	6223510206	4250199254425	39	632391020406	4250199291895	34
610271000065	4250199237589	26	6223610006	4250199249513	39	632391021406	4250199246918	37
610341001065	4250199247854	28	6223610206	4250199292199	39	632551001406	4250199246925	36
610371000065	4250199237602	26	6223910206	4250199292205	39	632551006406	4250199246932	43
610541001065	4250199237640	28	6223930006	4250737514837	39	632551021406	4250199246949	37
610571000065	4250199237664	26	6225510006	4250199242392	39	632551026406	4250199246956	43
61057201000603	4250199269979	29	6225510206	4250199249957	39	632561000406	4250199291673	32
610641001065	4250199237749	28	6225610006	4250199253114	39	632561001406	4250199246963	36
610671000065	4250199237756	26	6225610206	4250199255026	39	632561020406	4250199291703	34
610741001065	4250199241708	28	6225910006	4250199292212	39	632561021406	4250199246970	37
610771000065	4250199237817	26	6225910206	4250199292229	39	632571000406	4250199291666	32
610841001065	4250199247861	28	630151001406	4250199246420	36	632571020406	4250199291697	34
610871000065	4250199237855	26	630151021406	4250199246437	37	632591000406	4250199291680	32
611141001065	4250199237886	28	630161000406	4250199291437	32	632591001406	4250199246987	36
611171000065	4250199237923	26	630161001406	4250199246444	36	632591020406	4250199291710	34
61117201000603	4250199269986	29	630161020406	4250199291468	34	632591021406	4250199246994	37
611241001065	4250199238012	28	630161021406	4250199246451	37	632751001406	4250199247007	36
611271000065	4250199238029	26	630171000406	4250199291420	32	632751006406	4250199247014	43
611341001065	4250199243276	28	630171020406	4250199291451	34	632751021406	4250199247021	37
611371000065	4250199238043	26	630191000406	4250199291444	32	632751026406	4250199247038	43
611441001065	4250199247779	28	630191001406	4250199246468	36	632761000406	4250199292038	32
611471000065	4250199278735	26	630191020406	4250199291475	34	632761001406	4250199247045	36
611741001065	4250199241722	28	630191021406	4250199246475	37	632761020406	4250199292069	34
611771000065	4250199278742	26	630651001406	4250199246482	36	632761021406	4250199247052	37
61177101006590	4250199281186	29	630651021406	4250199246499	37	632771000406	4250199292021	32
611841001065	4250199241746	28	630661000406	4250199291499	32	632771020406	4250199292052	34
611871000065	4250199274225	26	630661001406	4250199246505	36	632791000406	4250199292045	32
611941001065	4250199241760	28	630661020406	4250199291529	34	632791001406	4250199247069	36
611971000065	4250199292236	26	630661021406	4250199246512	37	632791020406	4250199292076	34
612041001065	4250199241784	28	630671000406	4250199291482	32	632791021406	4250199247076	37
612071005065	4250199292243	26	630671020406	4250199291512	34	633251001406	4250199247083	36
612341001065	4250199241807	28	630691000406	4250199291505	32	633251006406	4250199247090	43
612371000065	4250199278759	26	630691001406	4250199246529	36	633251021406	4250199247106	37
61237101006590	4250199281193	29	630691020406	4250199291536	34	633251026406	4250199247113	43
612541001065	4250199241821	28	630691021406	4250199246536	37	633261001406	4250199247120	43
612571000065	4250199278766	26	631151001406	4250199246543	36	633261005406	4250199291918	32
612641001065	4250199241845	28	631151021406	4250199246550	37	633261021406	4250199247137	37
612671005065	4250199278773	26	631161000406	4250199291550	32	633261025406	4250199291949	34
612741001065	4250199241869	28	631161001406	4250199246567	36	633271005406	4250199291901	32
612771000065	4250199292250	26	631161020406	4250199291581	34	633271025406	4250199291932	34
612841001065	4250199241883	28	631161021406	4250199246574	37	633291001406	4250199247144	36
612871005065	4250199292267	26	631171000406	4250199291543	32	633291005406	4250199291925	32
612941003065	4250199241906	26	631171020406	4250199291574	34	633291021406	4250199247151	37
613241001065	4250199241920	28	631191000406	4250199291567	32	633291025406	4250199291956	34
613271005065	4250199278780	26	631191001406	4250199246581	36	633351001406	4250199247168	36
61327101006590	4250199281209	29	631191020406	4250199291598	34	633351006406	4250199247175	43
613341001065	4250199241944	28	631191021406	4250199246598	37	633351021406	4250199247182	37
613371005065	4250199278797	26	631751001406	4250199246604	36	633351026406	4250199247199	43
613441001065	4250199241968	28	631751006406	4250199246611	43	633361001406	4250199247205	36
613471005065	4250199292274	26	631751021406	4250199246628	37	633361005406	4250199291734	32
613541003065	4250199241982	26	631751026406	4250199246635	43	633361021406	4250199247212	37
613841003065	4250199242002	26	631761000406	4250199291796	32	633361025406	4250199291765	34
615141131306	4250199244037	40	631761001406	4250199246642	36	633371005406	4250199291727	32
615641131306	4250199244044	40	631761020406	4250199291826	34	633371025406	4250199291758	34
616141131306	4250199244051	40	631761021406	4250199246659	37	633391001406	4250199247229	36
616741339306	4250199244099	40	631771000406	4250199291789	32	633391005406	4250199291741	32
616841339306	4250199244068	40	631771020406	4250199291819	34	633391021406	4250199247236	37
616941339306	4250199244129	40	631791000406	4250199291802	32	633391025406	4250199291772	34
617341339306	4250199244105	40	631791001406	4250199246666	36	633451001406	4250199247243	36
617541339306	4250199244075	40	631791020406	4250199291833	34	633451006406	4250199247250	43
617741339306	4250199244136	40	631791021406	4250199246673	37	633451021406	4250199247267	37
618241339306	4250199244112	40	631851001406	4250199246680	36	633451026406	4250199247274	43
618341339306	4250199244082	40	631851006406	4250199246697	43	633461001406	4250199247281	36
618441339306	4250199244143	40	631851021406	4250199246703	37	633461005406	4250199292090	32
618841539306	4250199244150	40	631851026406	4250199246710	43	633461021406	4250199247298	37
6200000006	4250199238067	28,39,47	631861000406	4250199291611	32	633461025406	4250199292120	34
6201000006	4250199238074	28,39,47,48	631861001406	4250199246727	36	633471005406	4250199292083	32
6202000006	4250199252926	28,39	631861020406	4250199291642	34	633471025406	4250199292131	34
6203000006	4250199293523	28,39,47	631861021406	4250199246734	37	633491001406	4250199247304	36
6204000006	4250199252544	39	631871000406	4250199291604	32	633491005406	4250199292106	32
6208000006	4250199242316							

INDEX

Bestell-Nr. GTIN Seite

633861023406	4250199247373	34,37
633891003406	4250199247380	32,36
633891023406	4250199247397	34,37
641651003406	4250199245317	38
641651006406	4250199245324	43
641651023406	4250199245331	38
641651026406	4250199245348	43
641661003406	4250199245355	38
641661023406	4250199245362	38
641691003406	4250199245379	38
641691023406	4250199247533	38
642851003406	4250199245751	38
642851006406	4250199245768	43
642851023406	4250199245775	38
642851026406	4250199247700	43
642861003406	4250199245782	38
642861023406	4250199245799	38
642891003406	4250199245805	43
642891023406	4250199247595	38
643451003406	4250199245935	38
643451006406	4250199245942	43
643451023406	4250199245959	38
643451026406	4250199247731	43
643461003406	4250199245966	38
643461023406	4250199245973	38
643491003406	4250199245980	38
643491023406	4250199247625	38
650053103406	4250737516671	32,36
650053106406	4250737517074	43
650053123406	4250737516893	34,37
650053126406	4250737517081	43
650063103406	4250737516763	32,36
650063123406	4250737516909	34,37
650253103406	4250737516640	32,36
650253106406	4250737517098	43
650253123406	4250737516916	34,37
650253126406	4250737517104	43
650263103406	4250737516770	32,36
650263123406	4250737516923	34,37
651153103406	4250737516688	32,36
651153106406	4250737517111	43
651153123406	4250737516930	34,37
651153126406	4250737517128	43
651163103406	4250737516787	32,36
651163123406	4250737516947	34,37
651353103406	4250737516657	32,36
651353106406	4250737517135	43
651353123406	4250737516954	34,37
651353126406	4250737517142	43
651363103406	4250737516794	32,36
651363123406	4250737516961	34,37
652053103406	4250737516695	32,36
652053106406	4250737517159	43
652053123406	4250737516978	34,37
652053126406	4250737517166	43
652063103406	4250737516800	32,36
652063123406	4250737516985	34,37
652153103406	4250737516664	32,36
652153106406	4250737517173	43
652153123406	4250737516992	34,37
652153126406	4250737517180	43
652163103406	4250737516817	32,36
652163123406	4250737517005	34,37
654053103406	4250737516718	32,36
654053106406	4250737517210	43
654053123406	4250737517036	34,37
654053126406	4250737517227	43
654063103406	4250737516831	32,36
654063123406	4250737517043	34,37
654353103406	4250737516725	32,36
654353106406	4250737517234	43
654353123406	4250737517050	34,37
654353126406	4250737517241	43
654363103406	4250737516848	32,36
654363123406	4250737517067	34,37
6811	4250199238326	24,42
6934	4250199246253	6
6988	4250199275222	24
6EKB15110B40NBA	4250737530349	7
6EKB1580B40NBA	4250737530509	7
6EKB20130C40NBA	4250737530202	7
6EWB15110B40NBA	4250737530288	7
6EWB1580B40NBA	4250737530462	7
6EWB20130C40NBA	4250737530172	7
7265	4250199248172	42
7266	4250199248189	42
7415	4250199248196	14
8030C03106	4250737512581	24,45
8032003006	4250737526366	45
8090000006	4250199297965	45
8091000106	4250737520982	45
8095000106	4250737504616	45
8125	4250199281162	24,42
8565	4250199238975	6
8793	4250199239149	47
9002	4250199239477	6
9003	4250199239484	6
9004	4250199246260	6
9005	4250199246277	6
9006	4250199246284	6
9007	4250199246291	6

9018	4250199239552	11
9059	4250199239750	9
9060	4250199239767	10
9061	4250199239774	10
9062	4250199239781	10
9063	4250199239798	10
9064	4250199239804	10
9065	4250199239811	10
9079	4250199248219	24,42
9080	4250199239866	24,42
9082	4250199248226	24,42
9089	4250199239880	24,42
9090	4250199248233	24,42
9097	4250199239897	10
9166	4250199248240	24,42
9177	4250199248257	14
9199	4250199240220	6
9240	4250199240282	6
9296	4250199248264	14
9297	4250199240374	14
9298	4250199240381	14
9319	4250199240404	14
AQ025DM260_004	4250737501868	18
AQ040FM300_004	4250737500038	18
AXAH24F11Z10FM1	4250737517944	40
AXCH24F11Z10FM1	4250737517951	40
AXFH24F11Z10FM1	4250737517968	40
AXHH24F11Z10FM1	4250737517975	40
AXKH24F11Z10FM1	4250737517982	40
AXLH24F11Z10FM1	4250737517999	40
AXMH24F11Z10FM1	4250737518002	40
AXQH24F11Z10FM1	4250737526991	40
AXSH24F11Z10FM1	4250737527042	40
E01	4250737521101	49
FL100JPDINGER	4250199274201	18
FL150KPGER	4250199249780	18
FL505GOZ70_004	4250199274171	18
FL65HPGER	4250199220222	18
FL80JPDINGER	4250199274195	18
K01	4250199274263	49
K02	4250199274270	49
K03	4250199274287	49
K04	4250199274294	49
K05	4250199274300	49
K06	4250199274317	49
K07	4250199274324	49
K09	4250199274348	49
K10	4250199274355	49
K11	4250199274362	49
K12	4250199274379	49
K13	4250199274386	49
K14	4250199274393	49
K15	4250199274409	49
K16	4250199274416	49
K17	4250199274423	49
K18	4250199274430	49
K20	4250199274447	49
K22	4250199274454	49
K27	4250199274508	49
K28	4250199274515	49
K29	4250199274522	49
K31	4250199274546	49
K32	4250199274553	49
K33	4250199274560	49
K34	4250737521095	49
S02	4250737521538	45,46
STA100	4250199239934	19
STA150	4250199239941	19
STA200PN16	4250199239958	19
STA50	4250199239903	19
STA65	4250199239910	19
STA88	4250199239927	19
T3CIB2K0001	4250199207216	20
T3CIB2K0002	4250199238166	20
T3CIB2K0010	4250199238173	20
T3CIB2K0025	4250199238197	20
T3CIB2K0100	4250199238180	20
TRCIBMBUSAO	4250199239293	20,47
WE050HK200U01DE	3760095292854	19
WE065IK200U01DE	3760095292861	19
WE080JK225U01P2	3760095292878	19
WE100KK250_01	4250199214573	19
WE125KK250_01	4250737518330	19
WE150MK300_01	4250199214672	19
WE200MG350_01P2	4250737533449	19
WE250OG450_01P2	4250737522788	19
WE300PJ500_01P2	4250737522795	19
6215931206	4250737533821	39
6215931006	4250737533838	39
650093103406	4250737533159	32,36
650093123406	4250737533234	34,37
650293103406	4250737533166	32,36
650293123406	4250737533241	34,37
651193103406	4250737533173	32,36
651193123406	4250737533258	34,37
651393103406	4250737533180	32,36
651393123406	4250737533265	34,37
652093103406	4250737522726	32,36
652093123406	4250737533272	34,37
652193103406	4250737533203	32,36
652193123406	4250737533289	34,37

654093103406	4250737533210	32,36
654093123406	4250737533296	34,37
654393103406	4250737533227	32,36
654393123406	4250737533302	34,37
AXB24F11Z10FM1	4250737530943	40
AXCB24F11Z10FM1	4250737530950	40
AXFB24F11Z10FM1	4250737530967	40
AXHB24F11Z10FM1	4250737530974	40
AXKB24F11Z10FM1	4250737530981	40
AXLB24F11Z10FM1	4250737530988	40
AXMB24F11Z10FM1	4250737531001	40
AXQB24F11Z10FM1	4250737531018	40
AXSB24F11Z10FM1	4250737531025	40
AXAC24F11Z10FM1	4250737528858	40
AXCC24F11Z10FM1	4250737528780	40
AXFC24F11Z10FM1	4250737528797	40
AXHC24F11Z10FM1	4250737528803	40
AXKC24F11Z10FM1	4250737528810	40
AXLC24F11Z10FM1	4250737528827	40
AXQC24F11Z10FM1	4250737528834	40
AXSC24F11Z10FM1	4250737528841	40

Schleswig-Holstein, Hamburg, nördliches Niedersachsen und Mecklenburg-Vorpommern

E. G. Lochmann KG
Friedenstraße 2
24568 Kaltenkirchen
Tel. 04191 9088-0
Fax 04191 9088-44
lochmann@allmess.de

Bremen und westliches Niedersachsen

Nowak Industrievertretungen
Letterhausstr. 62
27755 Delmenhorst
Tel. 04221 80222-0
Fax 04221 80222-1
nowak@allmess.de

Nordrhein-Westfalen*

Richmann Handelsvertretungen
Inh. Oliver Pawlik e.K.
Kemnader Straße 285
44797 Bochum
Tel. 0234 77797-0
Fax 0234 77797-70
richmann@allmess.de

Nordrhein-Westfalen (Bergisches Land, Rheinland)

Küppers Industrievertretungen
Raitz-von-Frentz-Str. 6
41352 Korschenbroich
Tel. 02161 40298-23
Fax 02161 40298-29
kueppers@allmess.de

Niedersachsen und Sachsen-Anhalt

Andre Böhmke
Industrievertretungen
Drosselweg 4
30938 Burgwedel
Tel. 05139 80013
Fax 05139 88789
boehmke@allmess.de

Berlin und Brandenburg

Mark Schukraft
Barsekowstraße 5
12167 Berlin
Tel. 030 8439000
Fax 030 84390049
schukraft@allmess.de

Hessen, Rheinland-Pfalz, Saarland*

Prüfer & Rappold GmbH
Bergweg 13 a
61267 Neu Anspach
Tel. 06081 96291-2
Fax 06081 96291-4
pruefer-rappold@allmess.de

Baden-Württemberg*

Friedrich Industrievertretung OHG
Maierackerstraße 13
72108 Rottenburg a. N.
Tel. 07472 9631-0
Fax 07472 9631-49
friedrich@allmess.de

Sachsen*

Industrievertretungen Köhler
Inh. G. Schwalm
Prager Str. 17
04103 Leipzig
Tel. 0341 9213735
Fax 0341 9213736
koehler@allmess.de

Thüringen

Joachim Rückmann
Industrievertretungen
Am Schießstand 29
99099 Erfurt
Tel. 0361 411992
Fax 0361 4210282
rueckmann@allmess.de

Bayern (Nord)

Thomas Göpel
Haustechnische Vertretungen
Willi-Kess-Str. 2
97469 Gochsheim
Tel. 09721 4799565
Fax 09721 4799566
goepel@allmess.de

Bayern (Süd)

Peter Albrecht
Handelsvertretung
Am Anger 49
86928 Hofstetten
Tel. 08196 934315
Fax 08196 934316
albrecht@allmess.de

*Werksvertretungen mit Abrechnungsservice

Auftragsabwicklung

E-Mail: Vertrieb@allmess.de
Fax: 0 43 61/18 33 70 0

Telefon: 0 43 61/625-
Loreen Kroll -205
Alina Nehlsen -222
Florian Rathke -124
Marco Andresen -125

Anfragen/Angebote

E-Mail: Angebotsabteilung@allmess.de
Fax: 0 43 61/18 33 71 6

Telefon: 0 43 61/625-
Stephanie Neumann -106
Petra Sager -236

MietService

E-Mail: MietService@allmess.de
Fax: 0 43 61/625-277

Telefon: 0 43 61/625-
Nadine Bock -186
Melanie Jöllenbeck -137
Dustin Scholz -150

Technische Kundenberatung

Fax: 0 43 61/625-255

Telefon: 0 43 61/625-
Udo Fritsch -130
Thomas Prüß -132
Imke Schwarz -131

Kundenservice

Fax: 0 43 61/625-255

Telefon: 0 43 61/625-
A-F Nicole Bahr -165
G-M Vera Böttcher -216
N-Z Martina Bünning -126

Bankverbindung: ING-Bank – IBAN DE44 5002 1000 0010 1325 53 – SWIFT-BIC INGBDEFFXXX –
Ust-IdNr. DE 183657692 Amtsgericht Lübeck HRB-Nr. 233 OL
Geschäftsführer: Harald Jöllenbeck, Robert Farrow, Johannes Huizing, Joel Vach, Klaus Zinnitsch
mit staatlich anerkannten Prüfstellen:



für Messgeräte für Wasser



für Messgeräte für Wärme

Zertifiziert als Hersteller nach MID-Modul-D (LNE-18199) seit 2007

Dokument-P-Nr.: P1101-Technischer Stand: 12.19/Druck: 12/19 · Änderungen vorbehalten.

ALLMESS GMBH

Am Voßberg 11
23758 Oldenburg i.H.
Deutschland

Tel: 0 43 61/62 5-0
Fax: 0 43 61/62 5-250
info@allmess.de

www.allmess.de