

Friedrich: Synonym für rührige baden-württembergische Industrievertretung

In neuen Räumen, mit gestandenen Verbindungen, mit Erfolg als Basis und Engagement als Ansporn, feierte kürzlich die Industrievertretung Friedrich in Rottenburg ihr 20jähriges Firmenjubiläum.

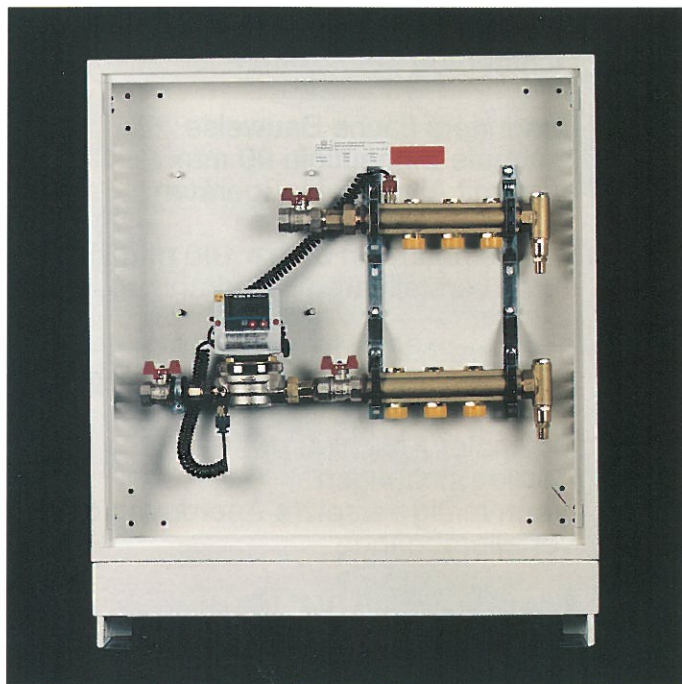
Von Allmess über Dehoust, HZ und Purmo bis zu Wittigsthal reicht die Vertretungs-Palette. Aus den Lob-Reden zu Jubiläum und Einweihung des neuen Firmensitzes war unmißverständlich zu entnehmen: alle Marktpartner sind mit dem Unternehmen Friedrich, mit dem Gründer und Senior-Chef Winfried Friedrich wie mit seinen aktiven Söhnen Jochen und Thomas voll zufrieden. Sie haben die Marktreigion Baden-Württemberg sicher im Griff, sind als kompetente Mittler zu den vertretenen Unternehmen bei Planer, Handel und Handwerk gern gesehen und gehört.

Friedrich hat sich bei seinen Aktivitäten nicht ausschließlich auf die Industrievertretung gestützt, stets war es ihm ein Anliegen,

eigenverantwortlich Innovationen in den Markt zu tragen. So wurde 1989 das Unternehmen Hecon GmbH gegründet, das sich mit der Dienstleistung Verbrauchserfassung und -abrechnung befaßt – und trotz – oder gerade wegen – der gegebenen Wettbewerbssituation stark expandierte, so daß schon dieser Unternehmenszweig dringend nach neuen, größeren Räumlichkeiten suchte.

Mit dem Erwerb des traditionsreichen Eisenwerks Wittigsthal in Johannegeorgenstadt im Erzgebirge durch Friedrich – und der Beschäftigung von 75 Mitarbeitern – wurde die unternehmerische Basis erweitert und gestärkt. Verständlich bei der familiären, traditionellen Verpflichtung: ein Großonkel von Winfried Friedrich war einstmals Gesellschafter des Eisenwerks Wittigsthal.

Die veränderten Marktverhältnisse haben das Unternehmen in Johannegeorgenstadt auf neue Produktfelder geführt: zu den



Etagenverteilerstation EV-WMZ-3xx-H (Foto: Wittigsthal).

hochqualitativen Erzeugnissen von Allmess und den Dienstleistungen von Hecon kommt aus dem Eisenwerk eine angepaßte Palette an Zähler- und Verteiler-

schränken, dazu Badeöfen sowie Sonnenkollektoren mit hochselektiver Beschichtung. Bei der Entwicklung der Schränke wurde erstmalig in Deutschland ein Meßstationen-Programm entwickelt, wobei Gehäuse und Meßgeräte ideal aufeinander abgestimmt sind, perfekt mit der Gleichung Wittigsthal + Allmess = Vorsprung mit System.

Mit dem Bezug des neuen Domizils im Rottenburger Industriegebiet Siebenlinden mit 550 Quadratmeter Büro- und Seminarraum-Fläche und einer Lagerfläche von 450 Quadratmeter sind ideale Voraussetzungen für effizientes Arbeiten gegeben, vor allem können jetzt die Erzeugnisse aus dem Erzgebirge just-in-time beim süddeutschen Fachgroßhandel angeliefert werden. Vertretene Unternehmen: Allmess, Eisenwerk Wittigsthal, Purmo/DiaNorm, HZ, Dehoust, SEM, Frese und Thermon.

Info-Kontakt-Adresse:

Friedrich Industrievertretung
Maieräckerstraße 13
D-72108 Rottenburg
Telefon (07472) 9631-0
Fax (07472) 9631-49



Mit dem Bezug des neuen Domizils im Rottenburger Industriegebiet Siebenlinden mit 550 Quadratmeter Büro- und Seminarraum-Fläche und einer Lagerfläche von 450 Quadratmeter sind für die Zukunft ideale Voraussetzungen für effizientes Arbeiten gegeben.